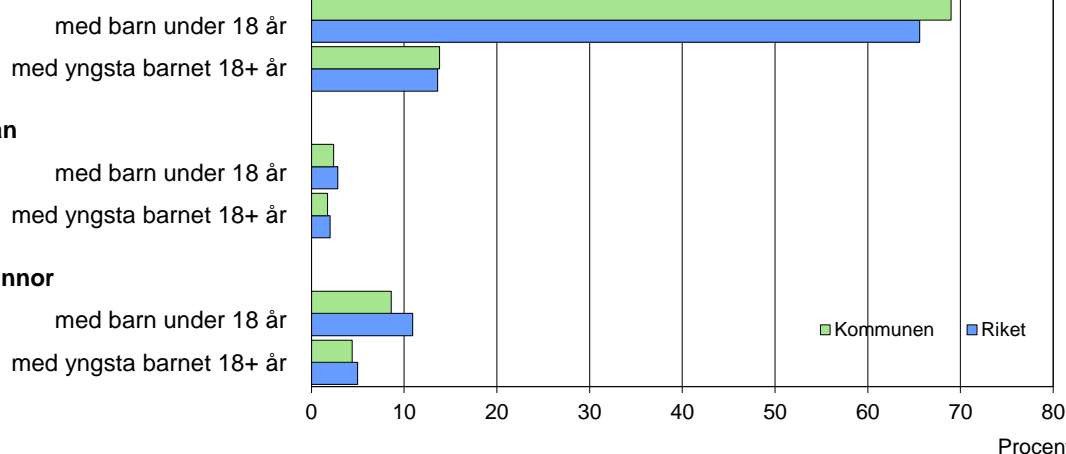


Barn och föräldrar efter familjetyp 2014

Sammanboende



Barn 0–17 år efter föräldrarnas sammanboendeform 2014

Sammanboendeform	Enligt folkbokföringen						Enl. unders. HEK	
	Kommunen			Riket			Riket 2013	
	Barn Antal	Medelantal % syskon*		Barn Antal 1 000-tal	Medelantal % syskon*		Barn Antal 1 000-tal	%
Barn till sammanboende	11 908	83	1,2	1 572	79	1,3	1 601	82
gifta	8 856	62	1,2	1 111	56	1,4	1 141	58
sambor m. gemensamma barn	3 052	21	1,0	462	23	1,1	416	21
sambor m. enbart särkullsbarn	44	2
Barn till ensamstående män	509	4	0,7	83	4	0,9	88	4
Barn till ensamstående kvinnor	1 798	13	1,0	322	16	1,1	275	14
Flyttat hemifrån eller ofullst. uppg.	8	0
Samtliga barn	14 326	100	1,1	1 985	100	1,3	1 964	100
Barn till sammanboende bor med båda biologiska föräldrar	11 470	96	1,1	1 483	94	1,3		
mor+styvfar	334	3	1,4	66	4	1,7		
far+styvmor	80	1	1,8	17	1	2,1		

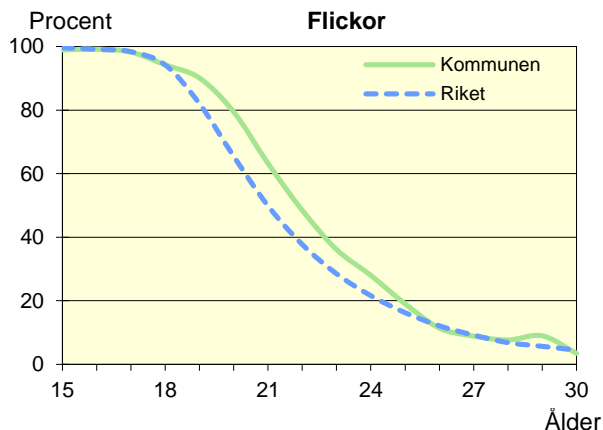
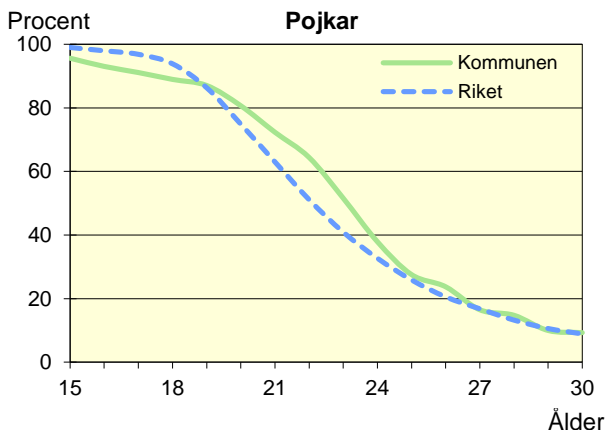
* Avser hemmaboende barn 0–21 år

Uppgifter saknas om "Barn till sambor med enbart särkullsbarn" p.g.a. brister i folkbokföringen. Dessa

barn ingår i någon av grupperna "Barn till ensamstående män" eller "Barn till ensamstående kvinnor". Se vidare förklaringar i särskilt blad.

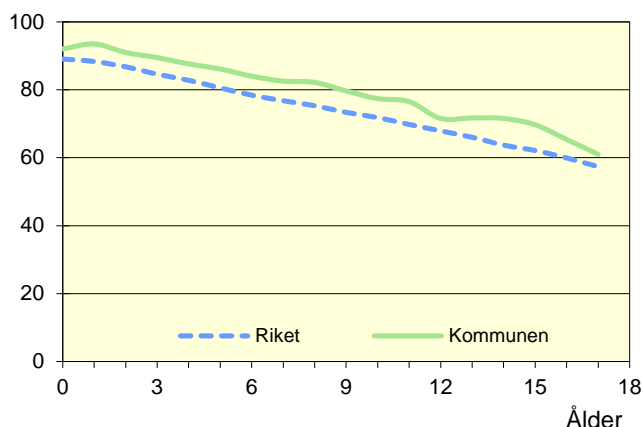
Hemmaboende ungdomar efter ålder 2014

Andel av ungdomarna i åldern 15–30 år som fortfarande bor hemma



Biologiska föräldrar 2014

Andel barn 0–17 år som bor med båda föräldrarna
Procent

**Barn som bor med båda föräldrarna 2014**

	Vid		
	6 års ålder	13 års ålder	17 års ålder
Kommunen	84	72	61
Riket	78	66	57

Andel (%) av alla i resp. ålder

Barn vilkas föräldrar separerat 2012–2014

Barnets ålder	Föräldrarna var		Separationer/100 barn	
	Gifta	Sambo	Kommunen	Riket
0–5 år	134	180	2,3	3,5
6–12 år	219	133	2,6	3,3
13–17 år	148	67	2,7	3,1
0–17 år	501	380	2,5	3,3

Svensk och utländsk bakgrund 2014

Födelseland	Procentuell fördelning Kommunen				Riket
	0–5 år	6–12 år	13–17 år	0–17 år	0–17 år
Barn födda i Sverige	97	94	90	94	92
båda föräld. födda i Sverige	70	71	69	70	66
en föräld. född utomlands	15	13	11	13	11
båda föräld. födda utomlands	11	10	10	10	13
Barn födda utomlands	3	6	10	6	8
därav adoptivbarn	0	1	1	1	1
Samtliga barn, %	100	100	100	100	100
Samtliga barn, antal	5 011	5 679	3 636	14 326	1 985 098

Barn till förvärvsarb. föräldrar 2014

Familjetyp	Andel (%) av barnen i resp. familjetyp	
	Kommunen	Riket
Sammanboende		
Pappa	95	90
Mamma	90	82
Ensamstående		
Pappa	93	86
Mamma	79	70

Föräldern förvärvsarbetar i november det aktuella året

Barn till arbetslösa föräldrar 2014

Familjetyp	Andel (%) av barnen i resp. familjetyp	
	Kommunen	Riket
Sammanboende		
Pappa	3	4
Mamma	4	5
Ensamstående		
Pappa	4	6
Mamma	4	7

Föräldern har varit arbetslös någon gång under året

Disponibel inkomst i familjer med barn 0–17 år 2014

Familjetyp	1 barn		2 barn		3 barn		4+ barn	
	Kom.	Riket	Kom.	Riket	Kom.	Riket	Kom.	Riket
Sammanboende föräldrar	587	530	642	572	665	569	604	500
Ensamstående pappor	340	301	389	343	454	349	..	321
Ensamstående mammor	279	247	314	280	315	291	379	308
Alla barnfamiljer	501	434	612	534	640	537	578	457

Avser medianinkomst, tkr