

Alternativen "Anslut via klient" (för anställda i Mölndals Stad), "Fjärrstyrning konsulter via klient" (för konsulter/leverantörer) och Fjärrstyrning VOF externa via klient (För externa utförare inom vård och omsorgsförvaltningen) i Portwise HAG är en lösning som kräver Java eller ActiveX-support i webbläsaren.

Java-support i webbläsare finns förinstallerat på Mölndals Stads datorer annars kan man installera Java från <http://java.com/download>. ActiveX-support finns inbyggt i Internet Explorer.

Vi har flera rapporter om problem med att använda Firefox eller Chrome, nedanstående lathund är endast verifierad med webbläsaren Internet Explorer.

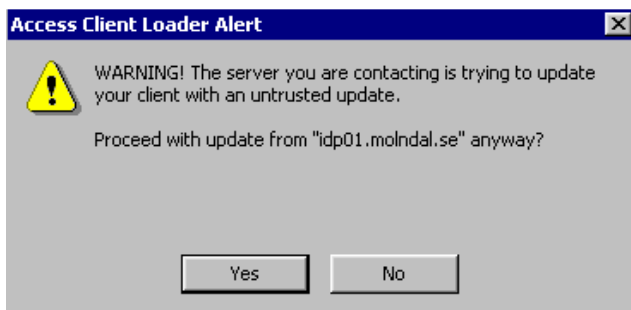
Efter inloggning i Portwise HAG så väljer ni alternativet:



OBS, se texten högst upp i det här dokumentet för namn på ovanstående genväg när det gäller andra användartyper. När ni startat resursen så kan ni få upp nedanstående "fönster" och ni måste svara ja/yes/accept/anslut på alla.



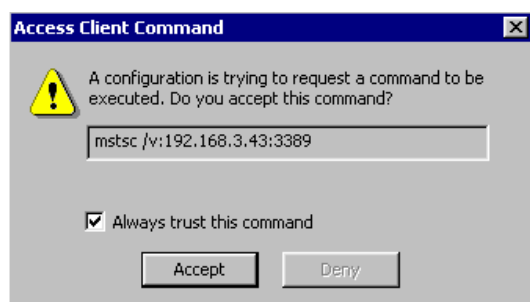
Svara Ja på ovanstående fönster.



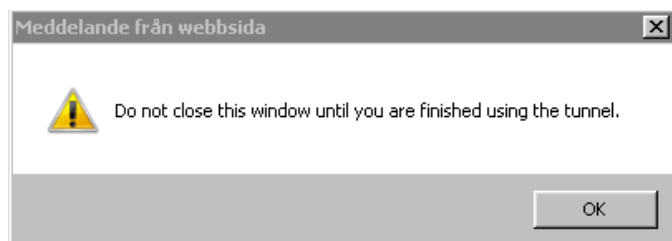
Svara Yes på ovanstående fönster.



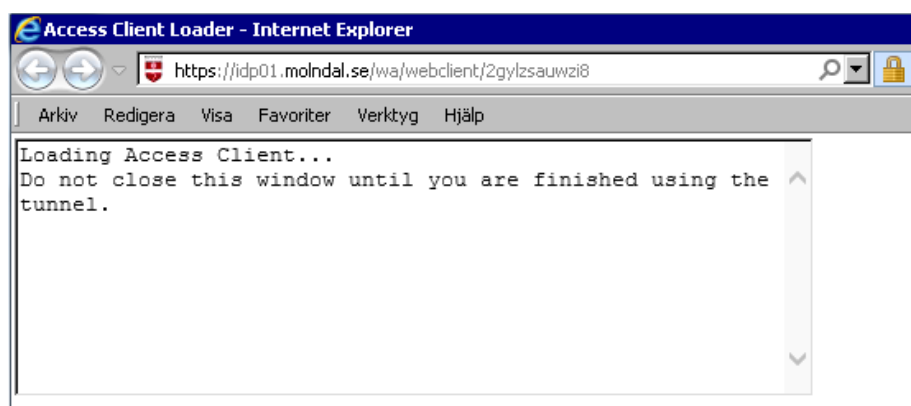
Svara Ja på ovanstående fönster.

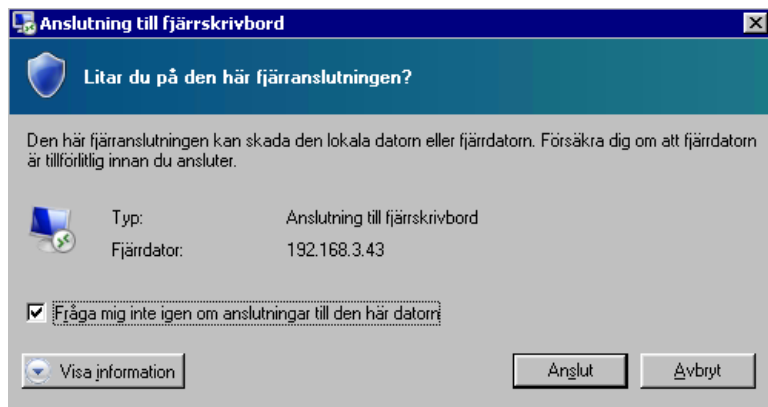


När ni får upp ovanstående fönster så bocka gärna i "Always trust this command" så får ni inte frågan vid nästa inloggning. Svara sedan Accept.

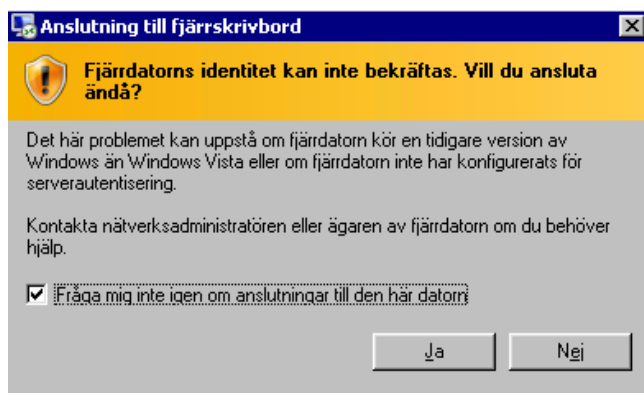


Det går bra att klicka OK på ovanstående fönster, fönstret de hänvisar till är webbläsarens fönster som ser ut ungefär som nedanstående bild. Stäng inte av nedanstående fönster innan ni arbetat klart.





Bocka gärna i ”Fråga mig inte igen...” så får ni inte frågan vid nästa inloggning, svara sedan Anslut.



Bocka gärna i ”Fråga mig inte igen...” så får ni inte frågan vid nästa inloggning, svara sedan Ja.

Nu bör ni få upp nedanstående fönster där ni loggar in och arbetar som vanligt. Vid framtida användning av ”anslut via klient” så bör de flesta av ovanstående rutor inte längre dyka upp.

