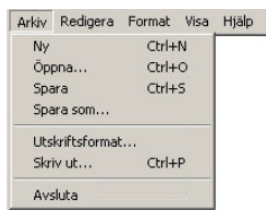


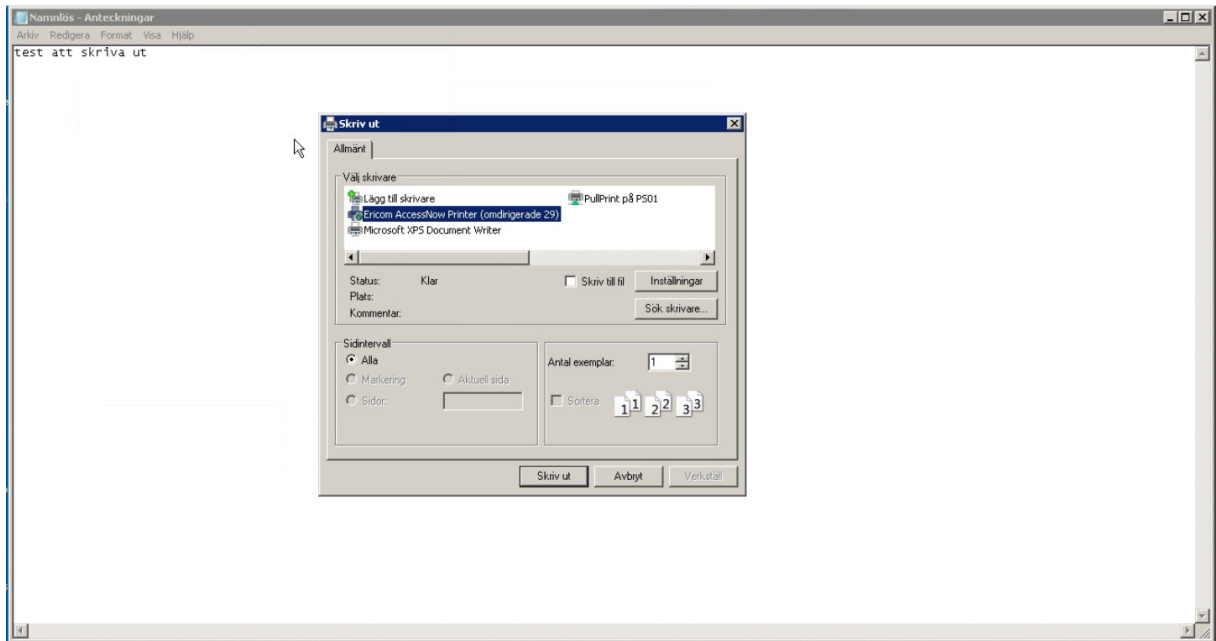
Portwise HAG lathund för lokal utskrift.

OBS, ett krav för att utskrifter skall fungera är att det finns en PDF-läsare på datorn du använder.

För att skriva ut i terminalserver via Portwise HAG så skriver man ut som vanligt fast till skrivaren som heter ”Ericom AccessNow Printer” som i sin tur kommer skicka en PDF-fil med utskriften till din webläsare och därifrån kan du sedan skriva ut till valfri skrivare på din egen dator. Illustrerad lathund följer nedan.



I programmet du använder väljer du att skriva ut som vanligt ungefär som bilden ovan.

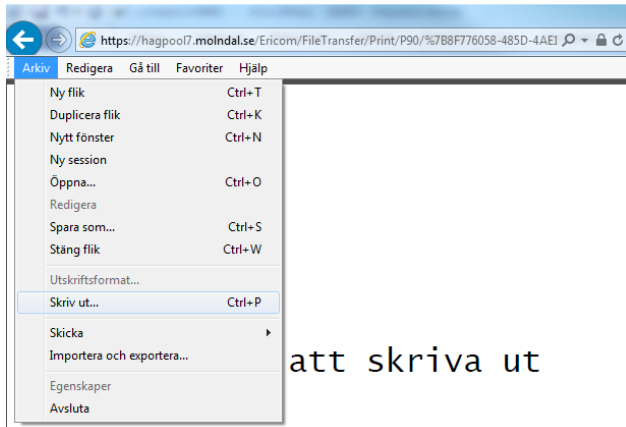


När du får upp skrivarna så väljer du att skriva till ”Ericom AccessNow Printer” som bilden ovan.

Print Output Ready

View Cancel

Efter ett tag så får du upp ett fönster i din webbläsare som ser ut som bilden ovan, klicka på ”View” så kommer din utskrift öppnas i webbläsaren som en PDF-fil.



När du ser utskriften i din webbläsare väljer du att skriva ut websidan och väljer din egen skrivare.