

NATUR OCH KULTURSTIG I HÄLLESÅKER

Natur & Kulturstig i Hällesåker

Från forntida åkerbruk till stora öppna jordbruksmarker

Hällesåker bjuder på ett jordbrukslandskap med lång kontinuitet. Här finns allt ifrån spår från forntida åkerbruk, bevarade fägator, små åkerlyckor, rösen och stenmurar till vår tids stora öppna jordbruksmarker. Gårdsbebyggelsen är från 1830-talet och framåt och bebyggelsens placering följer till stora delar gamla mönster. Lindome är välkänt för sin möbeltillverkning och på nästan varje gård fanns en snickarverkstad. Lindome hembygds Gilles gård, Börjesgården, visar hur ett snickeri och en gård från sekelskiftet 1900 kan tänkas ha sett ut.

Gå på upptäcktsfärd

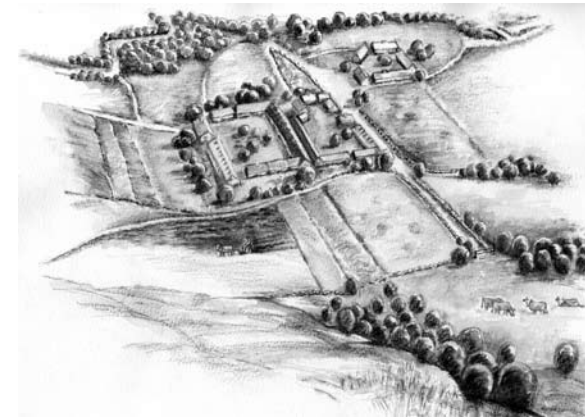
Utmed natur- och kulturstigen kan du gå på upptäcktsfärd i Hällesåkers landskap. På norra sidan av dalgången kan man vid Hovgården ana hur adelns gårdar kunde utmärka sig genom placering på en udde omgiven av vatten. Följer du Nordån norr ut hittar du rester av ett dämme från en kvarn och uppe på berget finns en fornborg och en grotta med ännu äldre historia. Från berget har man vidsträckt utsikt och kan se Lindomeån slingra sig fram. Centralt i dalgången ligger det som troligen varit Hällesåkers äldsta bebyggelseplats där du också kan följa den gamla vägens sträckning.

På södra sidan dalgången kan du ana hur Tommered förändrats från den medeltida åkermarken via 1700-talets bytomt till gårdarnas nuvarande placering. Ovanför Börjesgården finns en lång fägata och en åkerlycka som berättar om 1800-talets landskap. Söderut, uppe i skogen hittar du resterna av ett torp - ett spår i utmarkens historia, och längre väster ut passerar du rester av Strekereds äldre åkerlyckor mitt inne i granplanteringen!

På vägen kan du även bada fötterna i en vindlande skogsbäck och varför inte ta en paus vid den lilla myren inne i skogen - en källa för avkoppling från dagens stress.

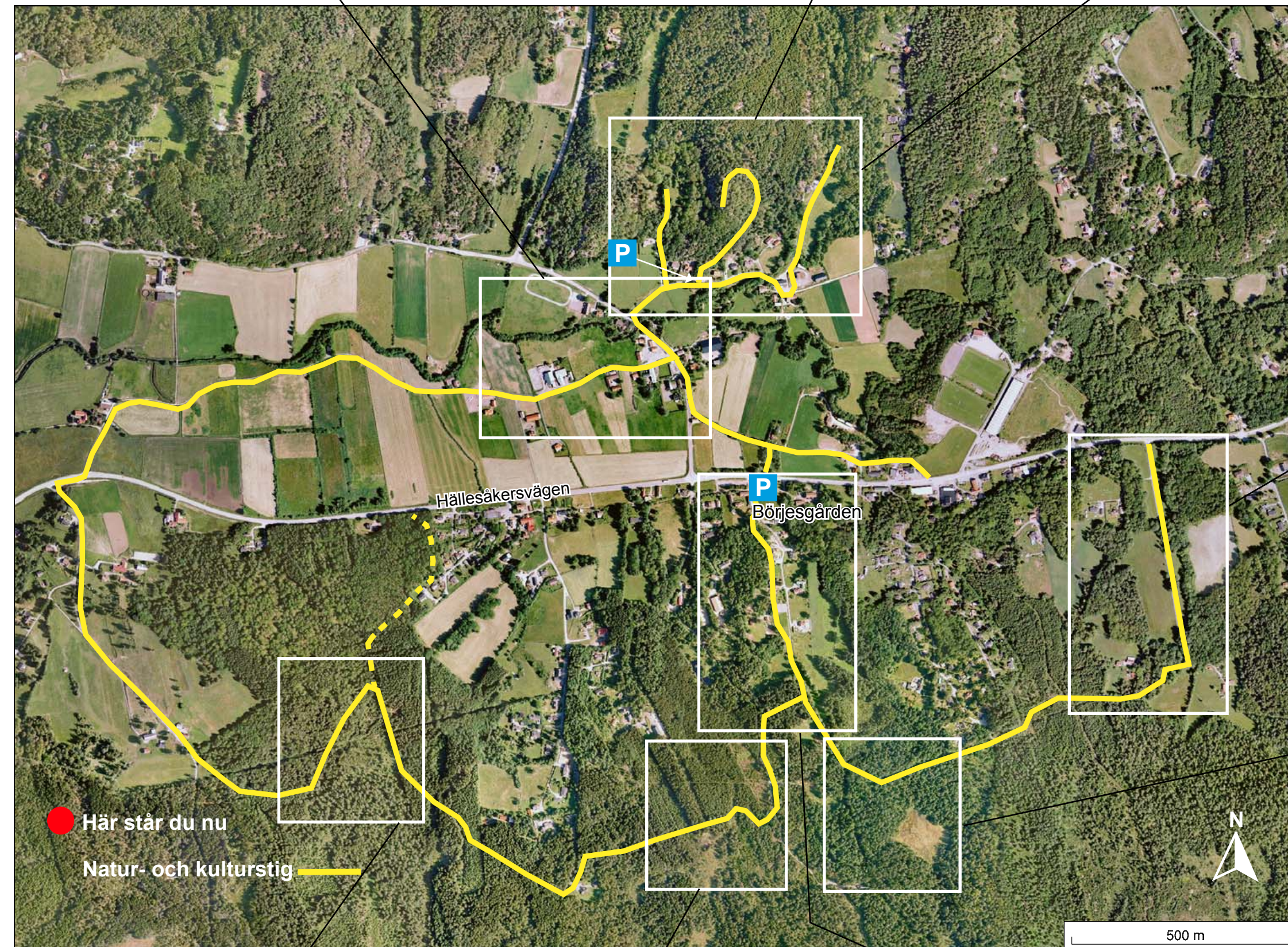
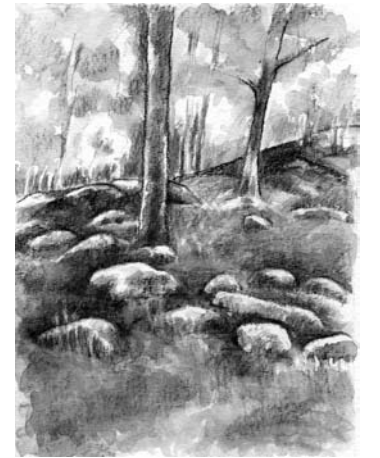
Vi rekommenderar stövlar eller rejäla skor då stigen delvis går genom fuktig naturmark

Hällesåkers by
en av de äldre bykärnorna



Börsåsberget
fornborg och grotta

Hovgården
kvarnlämningar och äldre kulturlandskap



Tommered
fossil åker och husgrunder från 1700- och 1800-talet.



Bäck och skogsmyr

Strekered
gamla åkerlyckor

Abrahams torp
husgrunder i utmarken

Hägnaderna och Börjesgården
fägata och åkerlycka

