



Mölnadalens stad

1481 2011-00004

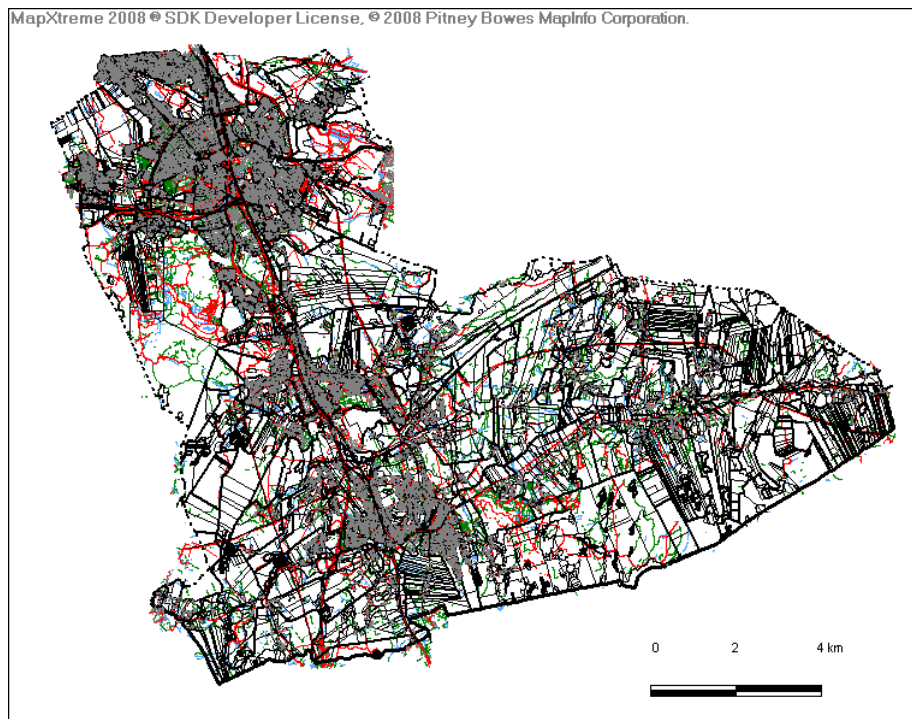
Mölnadalens stads lokala trafikföreskrifter om förbud att parkera, område Mölnadalens stad, allmänna föreskrifter;

beslutade den 1 mars 2011.

Mölnadalens stad föreskriver med stöd av 10 kap. 1 § andra stycket 16 och 3 § första stycket trafikförordningen (1998:1276) följande.

På markerade sträckor på Mölnadalens stad, allmänna föreskrifter enligt kartbild får släpfordon, traktor, tung buss och tung lastbil inte parkeras.

Lastbil och buss, vars totalvikt överstiger 3,5 ton, släpfordon och traktorer får inte parkeras på gator och vägar som är allmän platsmark, alla dagar mellan kl. 19.00 och 07.00. Förbudet gäller inte på för lastbil särskilt skyltsatt parkeringsplats eller släp kopplat till personbil.



Denna författning träder i kraft den 8 mars 2011 då föreskrift med löpnr 3973, 4142 och 1481 2010-00780 om förbud mot att parkera fordon, område på Mölnadalens stad och allmänna föreskrifter skall upphöra att gälla.

På Gatunämndens vägnar.

Peter Johnson

Göran Werner