

Logga in via Portwise HAG

1. Gå till www.molndal.se/login och välj ”Inloggning Portwise HAG”

För konsulter/leverantörer:

HAG är väldigt annorlunda för konsulter/leverantörer jämfört med Mobility:

Fjärrstyrning konsulter via webbläsare: Gäller PC/Mac/Surfplatta

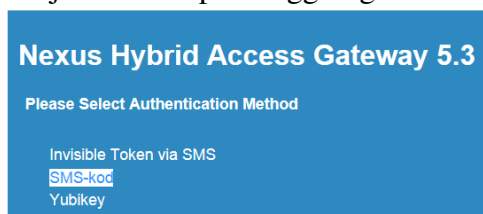
Fjärrstyrning konsulter via klient: En mer komplicerad anslutningstyp som

Från terminalserver-miljön kan konsulter/leverantörer sedan ta sig vidare t inte fungerade så det kan åtgärdas innan MobilityGuard stängs ner.

Inloggning Portwise HAG

Lathund för inloggning
SMS eller Yubikey

2. Välj SMS-kod på inloggningsmetoder



3. Ange ditt användarnamn och lösenord

4. Ange din SMS-kod du får till din telefon, SMS-koden måste skrivas in exakt som den visas på telefonen, med stora och små bokstäver.

5. Om det är första gången du loggar in gå till fliken ”browse”



6. Leta upp resursen ”Fjärrstyrning konsulter via webbläsare”, du kan lägga den som en favorit under ”home” fliken genom att klicka på huset. Starta resursen genom att klicka på ikon eller text.

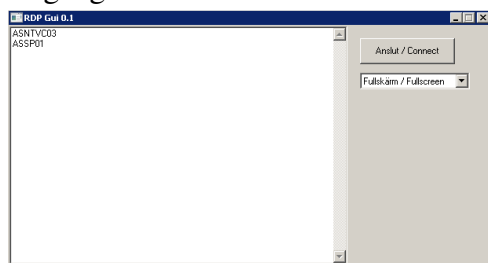


7. Använder du en annan typ av resurs än fjärrstyrning så se bilaga 3

8. Du blir automatiskt inloggad på en central terminalserver som sedan används för att fjärrstyra den specifika server du skall arbeta med via genvägen kallad ”Fjärrstyrning” som finns på desktop och på start-menyn.

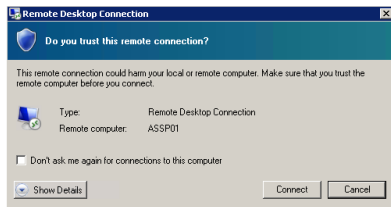
9. Websidan med owncloud är en lösning för att ladda upp och ner filer, behandlas i bilaga 1

10. Starta ”Fjärrstyrning”, du får upp ett fönster kallat ”RDP gui” där du borde se de servrar du har tillgång till

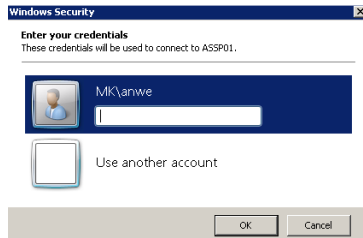


11. Markera den server du vill fjärrstyra och klicka på ”anslut / connect”, du kan även välja skärmupplösning om önskvärt.

12. Får du upp en dialogruta av den här typen så klicka bara på connect



13. På loginrutan till servern bör ditt användarnamn redan vara ifyllt annars anger du **MK\abcd** och sedan ditt lösenord, använder du ett lokalt konto på servern så välj ”use another account” och ange **.abcd** som användarnamn.

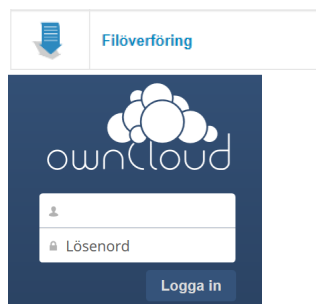


14. Vid eventuella problem, börja med att läsa bilaga 2

Bilaga 1

Owncloud, upp och nedladdning av filer

I Portwise HAG finns det en resurs som heter ”**Filöverföring**”, om du startar den så kan du logga in med ditt användarnamn och lösenord. Använd **inte** ”MK\abcd” utan endast användarnamn.



Det här är ett system som vi testar just nu för att underlätta överföring av filer till servers som du fjärrstyr. När systemet startas via Portwise HAG så kan du ladda upp filer från din egen klient/dator och sedan kan du starta en webbläsare på servern du fjärrstyr, skriv in adressen <https://owncloud.mk.se> och logga in så kan du ladda ner filerna direkt till servern.

OBS, ibland blir det ett fel i owncloud som säger ”felaktig filtyp” eller ”invalid filetype”, ladda då om sidan med CTRL-R.

Bilaga 2

Problem

Om du får problem med resursen ”Fjärrstyrning konsulter via webläsare” eller om du absolut inte vill arbeta direkt i en webläsare så kan du testa resursen ”Fjärrstyrning konsulter via klient” istället.



Det är en mer komplicerad lösning som ställer flertalet frågor du behöver svara ja på och som kräver att Java är installerad på din klient/dator. I övrigt följ lathunden från punkt 7.

Om du får felaktigt användarnamn/lösenord på servern så var noga med att ange MK\ före ditt användarnamn

Lägg till att du tillåter pop-up fönster från *.molndal.se

Bilaga 3

TCP-tunnel resurser, om du använder en TCP-tunnel (exempel är SSH, RPC, VNC) så måste du ha Java installerad på din dator/klient, du behöver svara ja på ett antal frågor som ställs och du ansluter mot ipadressen som står i resurs-namnet, ex:



I exemplet efter resursen är startad så använder du valfri SSH-klient och ansluter mot 192.168.1.74