

### MÖLNDAL LYSSNAR

Att starta en god dialog mellan politiker och de som bor och verkar i Mölndal behöver inte vara komplicerat. Men det kräver att vi vet vilka ramar vi har att förhålla oss till, förståelse för hur processen är strukturerad och insikt om utmaningar på vägen. I Mölndal har vi tagit fram en policy för hur vi arbetar med medborgardialog. Vi hoppas att den ska ge dig rätt verktyg när du arbetar med övergripande frågor kring samhällsutveckling.

### VARFÖR MEDBORGARDIALOG?

I Mölndal vill vi ha dialog med mölndalsborna för att kunna fatta ännu bättre beslut. Medborgardialog är ett verktyg som används för att lyssna in mölndalsbornas synpunkter, behov och idéer innan vi fattar beslut i en fråga. Det ger oss en djupare förståelse om vad som engagerar medborgarna och kan hjälpa oss att prioritera bland de utmaningar vi står inför. Det är också ett sätt för oss att skapa samhörighet med de vi är till för, och att ta ansvar för Mölndals utveckling.

Samhället står inför många utmaningar. Människor engagerar sig på nya arenor och behovet av att känna sig involverad och bli lyssnad på ökar. Samtidigt finns det många som känner sig alltmer utanför. Vi vill bli bättre på att inkludera människor, att få dem att känna att de har möjlighet att påverka och bli lyssnade på.

### NÄR HAR VI MEDBORGARDIALOG?

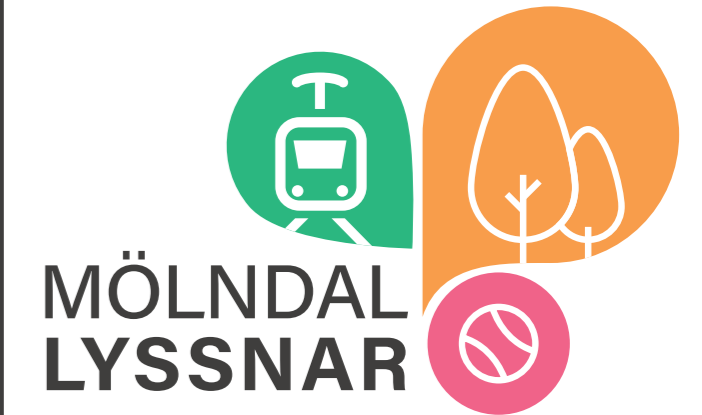
I Mölndal har vi medborgardialog i frågor där det finns möjlighet att påverka och där våra politiker ännu inte tagit ställning. Medborgardialog handlar om att lyssna och föra en dialog med mölndalsborna. Vi skiljer dialogmöten från informationsmöten där vi kommunicerar redan fattade eller planerade beslut.

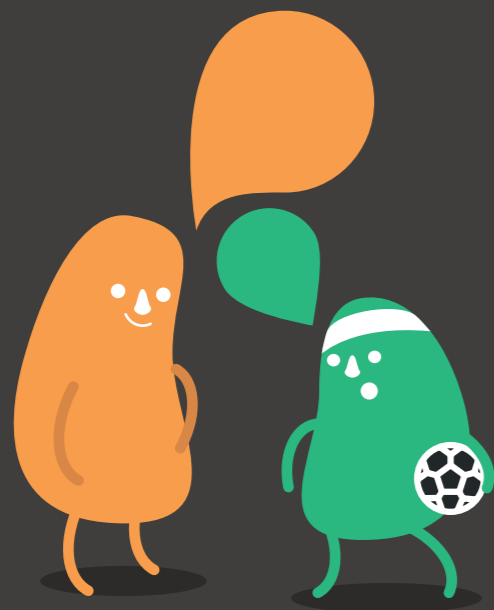
[molndal.se](http://molndal.se)

På intranätet och stadens webbplats finns mer detaljerad och praktisk information om hur du planerar, genomför och följer upp en medborgardialog.



# HUR VI ARBETAR MED MEDBORGARDIALOG





### HUR GÖR VI?

Den modell vi arbetar efter innefattar både tjänstemännens och politikernas arbete och bygger på ett parallellt arbete i fyra olika processer; styr och beslutsprocess, dialogprocess, kommunikationsprocess och utvärderingsprocess. Tjänstemän och politiker har olika roller och ansvar. Politiker föreslår, beslutar om och genomför medborgardialog. Tjänstemän hjälper till med planering, stöd vid genomförande och med uppföljning.

### LYSSNA PÅ RÄTT MÅLGRUPP

För att resultatet av en medborgardialog ska bli trovärdigt är det viktigt att lyssna på dem som har mest intresse av frågan. Därför anstränger vi oss för att nå

rätt målgrupp vid varje dialog. Vi söker upp och lyssnar till dem som berörs mest och tar hänsyn till människors olika förutsättningar att delta. Det betyder att vi anpassar både metod och tillfälle efter deltagarnas möjlighet att vara med.

### KOMMUNICERA LÄNGS VÄGEN

För att skapa trovärdighet och förståelse för beslut och prioriteringar är det viktigt att kommunicera vad som händer före, under och efter en medborgardialog. Vi återkopplar därför regelbundet till både de som deltar i en dialog och till övriga medborgare. Vi har gemensamma rutiner för hur vi gör det.

## DEN HÄR MODELLEN FÖLJER VI:

