



## SAMMANTRÄDESPROTOKOLL

Kommunstyrelsen  
Sammanträdesdatum  
2017-10-25

### § 251

KS 361/16

### Nya lokala avfallsföreskrifter i Mölnåls stad

#### Beslut

#### Kommunstyrelsens förslag till kommunfullmäktige

Förslag till ändring i Lokala avfallsföreskrifter i Mölnåls stad i kapitel 3 paragraf 20 samt bilaga 1 antas.

#### Ärendet

Kommunen har beslutat att erbjuda alla en- och tvåfamiljshushåll möjligheten till fullsortering av sina förpackningar, tidningar och insamling av matavfall och restavfall fastighetsnära. Erbjudandet innebär att man får fyrfackskärl för avlämning av sitt avfall. Fyrfackskärlen töms i en sopbil som är något större än andra sopbilar. I vissa områden (i huvudsak på landsbygd), inom kommunen är framkomligheten för dessa bilar för dålig för att fastigheterna ska kunna erbjudas denna tjänst. Istället kommer de att erbjudas tvåfackskärl, vilket kommer att innebära att de inte kommer få hämtat metall, tidningar och glas fastighetsnära, men övrigt avfall som vid fyrfacks kärl. För att kunna genomföra detta behöver de "Lokala avfallsföreskrifter i Mölnåls stad" ändras.

Förslag till ändring och tillägg av kapitel 3, § 20:

Nuvarande text: Kommunen utgör ett hämtningsområde: Ordinarie hämtning sker med intervall enligt nedanstående paragrafer.

Förslag till ny text: Kommunen utgör två hämtningsområden avseende en- och tvåfamiljshushåll. I område ett erbjuds en- och tvåfamiljshushåll fastighetsnära insamling med flerfackskärl och i område två erbjuds en- och tvåfamiljshushåll fastighetsnära insamling med tvåfackskärl. Förteckning över område två finns i bilaga 1. I övriga fall utgör kommunen ett hämtningsområde. Ordinarie tömning av hushållsavfall sker med intervall enligt nedanstående paragrafer.

#### Ärendets behandling

Tekniska nämnden har behandlat ärendet den 20 september 2017, § 48.

Arbetsutskottet har behandlat ärendet den 11 oktober 2017, § 147.

---

Justerandes sign

Utdragsbestyrkande



## **SAMMANTRÄDESPROTOKOLL**

Kommunstyrelsen  
Sammanträdesdatum  
2017-10-25

### **Förslag till beslut**

#### **Arbetsutskottets förslag till kommunstyrelsen**

Kommunfullmäktige antar förslag till ändring i Lokala avfallsföreskrifter i Mölnåls stad i kapitel 3 paragraf 20 samt bilaga 1.

### **Beslutsgång**

Ordförande frågar om arbetsutskottets förslag till beslut kan antas och finner att så sker.

### **Expedieras till**

Kommunfullmäktige



## SAMMANTRÄDESPROTOKOLL

Tekniska nämnden  
Sammanträdesdatum  
2017-09-20

### § 48

TEN 405/17

### Justering av lokala avfallsföreskrifter i Mölnåls stad

#### Beslut

Tekniska nämnden föreslår kommunfullmäktige att anta förslag till ändring enligt nedan i Lokala avfallsföreskrifter i Mölnåls stad i kapitel 3 paragraf 20 samt bilaga 1.

#### Ärendet

Kommunen har beslutat att erbjuda alla en- och tvåfamiljshushåll möjligheten till fullsortering av sina förpackningar, tidningar och insamling av matavfall och restavfall fastighetsnära. Erbjudandet innebär att man får fyrfackskärl för avlämning av sitt avfall. Fyrfackskärlen töms i en sopbil som är något större än andra sopbilar. I vissa områden (i huvudsak på landsbygd), inom kommunen är framkomligheten för dessa bilar för dålig för att fastigheterna ska kunna erbjudas denna tjänst. Istället kommer de att erbjudas tvåfackskärl, vilket kommer att innebära att de inte kommer få hämtat metall, tidningar och glas fastighetsnära, men övrigt avfall som vid fyrfacks kärl. För att kunna genomföra detta behöver de "Lokala avfallsföreskrifter i Mölnåls stad" ändras.

Förslag till ändring och tillägg av kapitel 3, § 20:

Nuvarande text: Kommunen utgör ett hämtningsområde: Ordinariehämtning sker med intervall enligt nedanstående paragrafer.

Förslag till ny text: Kommunen utgör två hämtningsområden avseende en- och tvåfamiljshushåll. I område ett erbjuds en- och tvåfamiljshushåll fastighetsnära insamling med flerfackskärl och i område två erbjuds en- och tvåfamiljshushåll fastighetsnära insamling med tvåfackskärl. Förteckning över område två finns i bilaga 1. I övriga fall utgör kommunen ett hämtningsområde. Ordinarie tömning av hushållsavfall sker med intervall enligt nedanstående paragrafer.

#### Ärendets behandling

Tekniska förvaltningens tjänsteskrivels daterad 1 augusti 2017.

#### Förslag till beslut

Tekniska nämnden föreslår kommunfullmäktige att anta förslag till ändring enligt nedan i Lokala avfallsföreskrifter i Mölnåls stad i kapitel 3 paragraf 20 samt bilaga 1.

---

Justeraandes sign

Utdragsbestyrkande



## **SAMMANTRÄDESPROTOKOLL**

Tekniska nämnden  
Sammanträdesdatum  
2017-09-20

### **Beslutsgång**

Ordföranden frågar om beslutet kan antas och finner att så sker.

### **Expedieras till**

Kommunstyrelsen

---

Justerandes sign

Utdragsbestyrkande



Tekniska förvaltningen  
Pierre Bolvede

Tekniska nämnden

## Justering av Lokala avfallsföreskrifter i Mölnåls stad

### Förslag till beslut

Tekniska nämnden föreslår kommunfullmäktige att anta förslag till ändring enligt nedan i Lokala avfallsföreskrifter i Mölnåls stad i kapitel 3 paragraf 20 samt bilaga 1.

### Ärendet

Kommunen har beslutat att erbjuda alla en- och tvåfamiljshushåll möjligheten till fullsortering av sina förpackningar, tidningar och insamling av matavfall och restavfall fastighetsnära. Erbjudandet innebär att man får fyrfackskärl för avlämning av sitt avfall. Fyrfackskärlen töms i en sopbil som är något större än andra sopbilar. I vissa områden (i huvudsak på landsbygd), inom kommunen är framkomligheten för dessa bilar för dålig för att fastigheterna ska kunna erbjudas denna tjänst. Istället kommer de att erbjudas tvåfackskärl, vilket kommer att innebära att de inte kommer få hämtat metall, tidningar och glas fastighetsnära, men övrigt avfall som vid fyrfacks kärl. För att kunna genomföra detta behöver de "Lokala avfallsföreskrifter i Mölnåls stad" ändras.

Förslag till ändring och tillägg av kapitel 3, § 20:

Nuvarande text: Kommunen utgör ett hämtningsområde: Ordinariehämtning sker med intervall enligt nedanstående paragrafer.

Förslag till ny text: Kommunen utgör två hämtningsområden avseende en- och tvåfamiljshushåll. I område ett erbjuds en- och tvåfamiljshushåll fastighetsnära insamling med flerfackskärl och i område två erbjuds en- och tvåfamiljshushåll fastighetsnära insamling med tvåfackskärl. Förteckning över område två finns i bilaga 1. I övriga fall utgör kommunen ett hämtningsområde. Ordinarie tömning av hushållsavfall sker med intervall enligt nedanstående paragrafer.

### Beredning

Kommunen har beslutat att erbjuda alla en- och tvåfamiljshushåll möjligheten till fullsortering av sina förpackningar, tidningar och insamling av matavfall och restavfall fastighetsnära. Erbjudandet innebär att man får fyrfackskärl för avlämning av sitt avfall. I beslutet anges också att en lösning för landsbygden skall tas fram.

I vissa områden (i huvudsak på landsbygd) inom kommunen är framkomligheten för dessa bilar för dålig för att fastigheterna ska kunna erbjudas denna tjänst. Detta berör 1093 st. en- eller tvåfamiljshushåll av kommunens totala 12922 st.



Tekniska nämnden antog en tvåfackslösning för "landsbygden" 2017-01-30 § 6.

Det innebär att dessa fastigheter inte kommer att få hämtat metall, tidningar och glas fastighetsnära, men övrigt avfall som vid fyrfacks kärl. För att kunna genomföra detta behöver de "Lokala avfallsföreskrifter i Mölnåls stad" ändras.

Ändringen av Lokala avfallsföreskrifter i Mölnåls stad antas av kommunfullmäktige men behöver först vara ute på samråd.

Samråd har genomförts från 4 juli till 31 juli och har annonserats i Mölnåls Posten samt på kommunens hemsida. Handlingarna har funnits tillgängliga via hemsidan och i kommunhuset under denna tid. Inga synpunkter har inkommit.

Förslag till ändring och tillägg av kapitel 3, § 20:

Nuvarande text: Kommunen utgör ett hämtningsområde: Ordinariehämtning sker med intervall enligt nedanstående paragrafer.

Förslag till ny text: Kommunen utgör två hämtningsområden avseende en- och tvåfamiljshushåll. I område ett erbjuds en- och tvåfamiljshushåll fastighetsnära insamling med flerfackskärl och i område två erbjuds en- och tvåfamiljshushåll fastighetsnära insamling med tvåfackskärl. Förteckning över område två finns i bilaga 1. I övriga fall utgör kommunen ett hämtningsområde. Ordinarie tömning av hushållsavfall sker med intervall enligt nedanstående paragrafer.

## **Ekonomi**

Ingen påverkan.

## **Bedömning**

Den beskaffenhet som vägarna inom område 2 har i dag gör att vi inte kommer fram med fyrfacksbil i nuläget. Om vägarna eller någon väg ändras med utformning enligt Lokala avfallsföreskrifter i Mölnåls stad kan man i framtiden få möjlighet att byta till flerfackskärl.

## **Expedieras till**

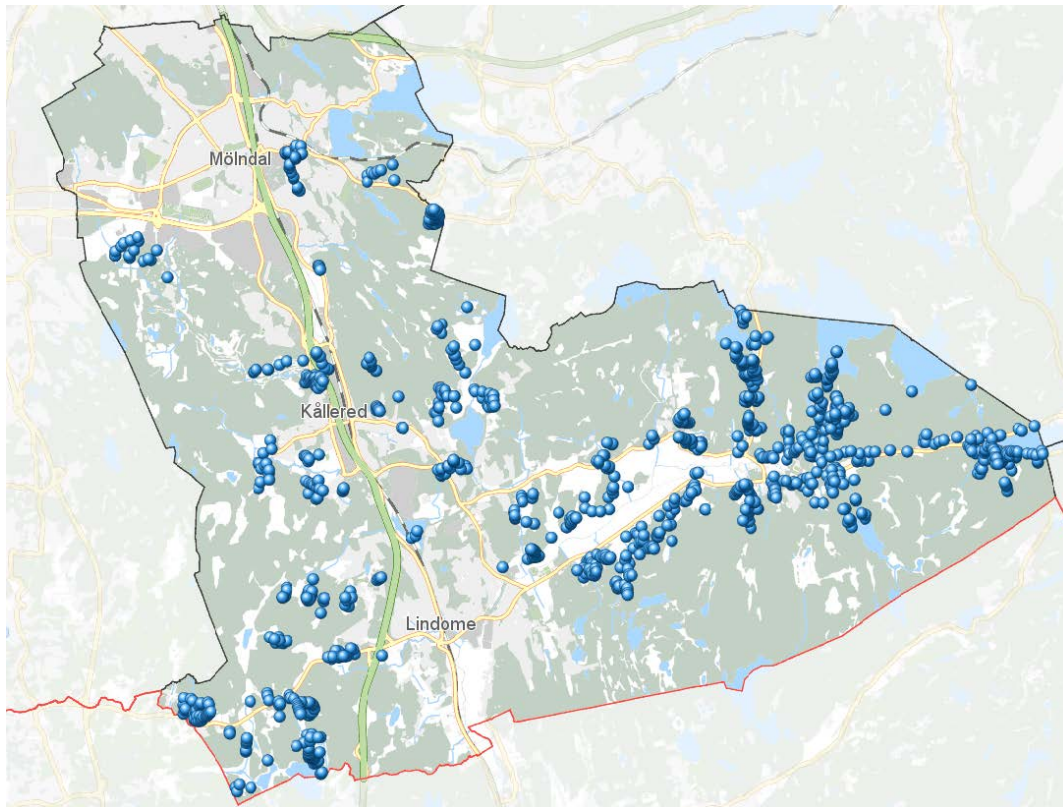
Kommunstyrelsen

Göran Werner  
Teknisk chef

**Bilaga 1.** Område två inom Mölnåls stad där det bara erbjuds tvåfackskärl på grund av att framkomligheten för fyrfacks sopbil inte är tillräcklig.

**Bilaga 1:** Område två inom Mölnåls stad där det bara erbjuds tvåfackskårl på grund av att framkomligheten för fyrfacks sopbil inte är tillräcklig.

Översiktsskarta: Blå prickar = erbjuds tvåfackskårl



Fastighetsförteckning över fastigheter som bara kommer att erbjudas tvåfackskärl.

ALVERED 1:10	HASSUNGARED 3:16	KIKÅS 1:140	SKRÄPPHOLMEN 2:13
ALVERED 1:10	HASSUNGARED 3:17	KIKÅS 1:141	SKRÄPPHOLMEN 2:16
ALVERED 1:14	HASSUNGARED 3:27	KIKÅS 1:142	SKRÄPPHOLMEN 2:17
ALVERED 1:16	HASSUNGARED 3:28	KIKÅS 1:143	SKRÄPPHOLMEN 2:18
ALVERED 1:18	HASSUNGARED 3:29	KIKÅS 1:144	SKRÄPPHOLMEN 2:2
ALVERED 1:2	HASSUNGARED 3:33	KIKÅS 1:145	SKRÄPPHOLMEN 2:20
ALVERED 1:3	HASSUNGARED 3:34	KIKÅS 1:146	SKRÄPPHOLMEN 2:21
ALVERED 1:32	HASSUNGARED 3:36	KIKÅS 1:147	SKRÄPPHOLMEN 2:22
ALVERED 1:33	HASSUNGARED 3:37	KIKÅS 1:148	SKRÄPPHOLMEN 2:23
ANNESTORP 1:54	HASSUNGARED 3:38	KIKÅS 1:149	SKRÄPPHOLMEN 2:25
ANNESTORP 1:57	HASSUNGARED 3:39	KIKÅS 1:150	SKRÄPPHOLMEN 2:26
ANNESTORP 10:1	HASSUNGARED 3:40	KIKÅS 1:151	SKRÄPPHOLMEN 2:27
ANNESTORP 11:1	HASSUNGARED 3:41	KIKÅS 1:152	SKRÄPPHOLMEN 2:30
ANNESTORP 12:1	HASSUNGARED 3:42	KIKÅS 1:158	SKRÄPPHOLMEN 2:31
ANNESTORP 13:1	HASSUNGARED 3:43	KIKÅS 1:161	SKRÄPPHOLMEN 2:33
ANNESTORP 14:1	HASSUNGARED 3:44	KIKÅS 1:162	SKRÄPPHOLMEN 2:35
ANNESTORP 2:130	HASSUNGARED 3:45	KIKÅS 1:163	SKRÄPPHOLMEN 2:36
ANNESTORP 2:148	HASSUNGARED 3:46	KIKÅS 1:164	SKRÄPPHOLMEN 2:37
ANNESTORP 2:156	HASSUNGARED 3:47	KIKÅS 1:165	SKRÄPPHOLMEN 2:38
ANNESTORP 2:88	HASSUNGARED 3:48	KIKÅS 1:167	SKRÄPPHOLMEN 2:4
ANNESTORP 2:89	HASSUNGARED 3:7	KIKÅS 1:178	SKRÄPPHOLMEN 2:40
ANNESTORP 25:1	HASSUNGARED 3:8	KIMMERSBO 1:15	SKRÄPPHOLMEN 2:41
ANNESTORP 26:2	HASSUNGARED 4:10	KIMMERSBO 1:16	SKRÄPPHOLMEN 2:42
ANNESTORP 3:11	HASSUNGARED 4:11	KIMMERSBO 1:17	SKRÄPPHOLMEN 2:43
ANNESTORP 3:22	HASSUNGARED 4:12	KIMMERSBO 1:18	SKRÄPPHOLMEN 2:44
ANNESTORP 3:34	HASSUNGARED 4:2	KIMMERSBO 1:19	SKRÄPPHOLMEN 2:45
ANNESTORP 3:35	HASSUNGARED 4:3	KIMMERSBO 1:20	SKRÄPPHOLMEN 2:46
ANNESTORP 3:36	HASSUNGARED 4:4	KIMMERSBO 1:21	SKRÄPPHOLMEN 2:47
ANNESTORP 4:32	HASSUNGARED 4:5	KIMMERSBO 1:22	SKRÄPPHOLMEN 2:48
ANNESTORP 4:6	HASSUNGARED 4:6	KIMMERSBO 1:27	SKRÄPPHOLMEN 2:49
ANNESTORP 5:119	HASSUNGARED 4:7	KIMMERSBO 1:42	SKRÄPPHOLMEN 2:50
ANNESTORP 5:33	HASSUNGARED 4:7	KLEV 1:1	SKRÄPPHOLMEN 2:51
ANNESTORP 5:34	HASSUNGARED 4:8	KLEV 1:4	SKRÄPPHOLMEN 2:52
ANNESTORP 5:35	HASSUNGARED 4:9	KLEV 1:5	SKRÄPPHOLMEN 2:53
ANNESTORP 5:36	HASSUNGARED 5:2	KNIPERED 1:12	SKRÄPPHOLMEN 2:54
ANNESTORP 5:39	HASSUNGARED 5:4	KNIPERED 1:20	SKRÄPPHOLMEN 2:55
ANNESTORP 5:40	HASSUNGARED 5:5	KNIPERED 1:21	SKRÄPPHOLMEN 2:56
ANNESTORP 5:41	HASSUNGARED 5:6	KNIPERED 1:22	SKRÄPPHOLMEN 2:57
ANNESTORP 5:42	HASSUNGARED 5:7	KNIPERED 1:26	SKRÄPPHOLMEN 2:58



ANNESTORP 5:43	HASSUNGARED 8:1	KNIPERED 1:27	SKRÄPPHOLMEN 2:60
ANNESTORP 5:44	HASSUNGARED 9:1	KNIPERED 1:4	SKRÄPPHOLMEN 2:8
ANNESTORP 6:122	HASSUNGARED 9:2	KNIPERED 2:13	SKRÄPPHOLMEN 2:9
ANNESTORP 6:22	HASSUNGARED 9:3	KNIPERED 2:19	SKÅR 1:12
ANNESTORP 9:1	HEJERED 1:10	KNIPERED 2:20	SKÅR 1:13
APELGÅRDEN 1:11	HEJERED 1:11	KNIPERED 2:22	SKÅR 1:14
APELGÅRDEN 1:13	HEJERED 1:12	KNIPERED 2:24	SKÅR 1:15
APELGÅRDEN 1:15	HEJERED 1:13	KNIPERED 2:8	SKÅR 1:16
BACKEN 2:13	HEJERED 1:20	KNIPERED 3:10	SKÅR 1:17
BACKEN 2:29	HEJERED 1:21	KNIPERED 3:13	SKÅR 1:18
BACKEN 9:1	HEJERED 1:6	KNIPERED 3:15	SKÅR 1:19
BALLTORP 1:106	HEJERED 1:9	KNIPERED 3:15	SKÅR 1:20
BALLTORP 1:106	HEJERED 2:11	KNIPERED 3:16	SKÅR 1:21
BALLTORP 1:106	HEJERED 2:6	KNIPERED 3:18	SKÅREGÄRDE 1:12
BALLTORP 1:119	HEJERED 2:9	KNIPERED 3:2	SKÅREGÄRDE 1:15
BALLTORP 1:141	HEJERED 3:16	KNIPERED 3:8	SKÅREGÄRDE 1:19
BALLTORP 1:18	HEJERED 3:17	KNIPERED 4:17	SKÅREGÄRDE 1:21
BALLTORP 1:20	HEJERED 3:19	KNIPERED 4:2	SKÅREGÄRDE 1:24
BALLTORP 1:3	HEJERED 3:20	KNIPERED 4:22	SKÅREGÄRDE 1:31
BALLTORP 1:35	HEJERED 3:26	KNIPERED 4:26	SKÅREGÄRDE 1:6
BALLTORP 1:37	HEJERED 3:27	KNIPERED 4:28	SKÅREGÄRDE 1:9
BALLTORP 1:55	HULELYCKAN 2	KNIPERED 4:3	SPÄRRÖD 1:11
BALLTORP 1:6	HULTET 1:10	KNIPERED 4:30	SPÄRRÖD 1:12
BALLTORP 1:61	HULTET 1:12	KNIPERED 6:4	SPÄRRÖD 1:13
BALLTORP 1:62	HULTET 1:2	KORNDAL 11	SPÄRRÖD 1:14
BALLTORP 1:9	HULTET 1:3	KORNDAL 12	SPÄRRÖD 1:15
DUNSERED 1:10	HULTET 1:3	KORNDAL 13	SPÄRRÖD 1:16
DUNSERED 1:4	HULTET 1:3	KORNDAL 3	SPÄRRÖD 1:17
DUNSERED 1:5	HULTET 1:46	KORNDAL 4	SPÄRRÖD 1:18
DUNSERED 2:1	HULTET 1:47	KORNDAL 5	SPÄRRÖD 1:18
DUNSERED 3:1	HULTET 1:6	KORNDAL 6	SPÄRRÖD 1:18
DVÄRRED 1:14	HULTET 1:9	KORNDAL 7	SPÄRRÖD 1:18
DVÄRRED 1:15	HÄLLESÅKER 1:16	KORNDAL 8	SPÄRRÖD 1:19
DVÄRRED 1:19	HÄLLESÅKER 1:20	KÅLLEREDGÅRDEN 1:27	SPÄRRÖD 1:5
DVÄRRED 1:20	HÄLLESÅKER 1:21	KÄTTERED 1:13	SPÄRRÖD 1:7
DVÄRRED 1:22	HÄLLESÅKER 1:22	KÄTTERED 1:14	SPÄRRÖD 1:8
DVÄRRED 1:3	HÄLLESÅKER 1:24	KÄTTERED 1:15	SPÄRRÖD 1:9
DVÄRRED 1:6	HÄLLESÅKER 1:29	KÄTTERED 1:16	STENEN 1:1
DVÄRRED 1:7	HÄLLESÅKER 1:30	KÄTTERED 1:17	STREKERED 1:19
DVÄRRED 2:107	HÄLLESÅKER 1:6	KÄTTERED 1:18	STREKERED 1:20
DVÄRRED 2:7	HÄLLESÅKER 1:7	KÄTTERED 1:19	STREKERED 1:21

DVÄRRED 2:86	HÄLLESÅKER 11:1	KÄTTERED 1:20	STREKERED 1:24
DVÄRRED 3:10	HÄLLESÅKER 2:12	KÄTTERED 1:21	STREKERED 1:25
DVÄRRED 3:11	HÄLLESÅKER 2:13	KÄTTERED 1:22	STREKERED 1:27
DVÄRRED 3:12	HÄLLESÅKER 2:14	KÄTTERED 1:4	STREKERED 1:28
DVÄRRED 3:19	HÄLLESÅKER 2:15	KÄTTERED 1:8	STREKERED 1:29
DVÄRRED 3:20	HÄLLESÅKER 2:17	LABACKA 1:11	STREKERED 1:30
DVÄRRED 3:21	HÄLLESÅKER 2:19	LABACKA 1:12	STREKERED 1:32
DVÄRRED 3:35	HÄLLESÅKER 2:20	LABACKA 1:13	STREKERED 1:4
DVÄRRED 3:36	HÄLLESÅKER 3:10	LABACKA 1:14	STREKERED 1:5
DVÄRRED 3:37	HÄLLESÅKER 3:13	LABACKA 1:15	STREKERED 1:7
DVÄRRED 3:45	HÄLLESÅKER 3:17	LABACKA 1:16	STRETERED 1:190
DVÄRRED 3:88	HÄLLESÅKER 3:21	LABACKA 1:17	STRETERED 1:2
DVÄRRED 3:9	HÄLLESÅKER 3:22	LABACKA 1:18	STRETERED 1:3
DVÄRRED 4:10	HÄLLESÅKER 3:23	LABACKA 1:19	STRETERED 1:4
DVÄRRED 4:11	HÄLLESÅKER 3:30	LABACKA 1:6	STRETERED 1:5
DVÄRRED 4:12	HÄLLESÅKER 3:32	LABACKA 1:7	STRETERED 2:1
DVÄRRED 4:18	HÄLLESÅKER 3:58	LIDKVARNEN 1	SÖRLIDEN 1
DVÄRRED 4:9	HÄLLESÅKER 3:6	LIDKVARNEN 3	SÖRLIDEN 10
DVÄRRED 7:1	HÄLLESÅKER 3:62	LISSKULLA 1:2	SÖRLIDEN 3
DVÄRRED 8:1	HÄLLESÅKER 3:79	LISSKULLA 1:3	SÖRLIDEN 4
FAGERED 1:11	HÄLLESÅKER 3:80	LISSKULLA 1:6	SÖRLIDEN 5
FAGERED 1:13	HÄLLESÅKER 4:32	LIVERED 1:15	SÖRLIDEN 6
FAGERED 1:14	HÄLLESÅKER 4:33	LIVERED 1:327	SÖRLIDEN 9
FAGERED 1:18	HÄLLESÅKER 4:34	LIVERED 1:328	TIMMERMOSSEN 1:1
FAGERED 1:19	HÄLLESÅKER 4:35	LIVERED 3:1	TOMMERED 1:12
FAGERED 1:20	HÄLLESÅKER 4:41	LIVERED 3:2	TOMMERED 1:13
FAGERED 1:21	HÄLLESÅKER 4:42	LIVERED 3:4	TOMMERED 1:14
FAGERED 1:9	HÄLLESÅKER 4:43	LÅNGÅKER 1:3	TOMMERED 1:16
FAGERED 2:26	HÄLLESÅKER 4:47	LÅNGÅKER 1:5	TOMMERED 1:18
FAGERED 2:27	HÄLLESÅKER 4:48	LÅNGÅS 1:11	TOMMERED 1:19
FAGERED 2:33	HÄLLESÅKER 4:52	LÅNGÅS 1:14	TOMMERED 1:20
FAGERED 2:37	HÄLLESÅKER 4:55	LÅNGÅS 1:15	TOMMERED 1:21
FISKHANDLAREN 1	HÄLLESÅKER 4:57	LÅNGÅS 1:16	TOMMERED 1:22
FISKHANDLAREN 3	HÄLLESÅKER 4:61	LÅNGÅS 1:17	TOMMERED 1:6
FORSÅKER 1:255	HÄLLESÅKER 4:62	LÅNGÅS 1:18	TOMMERED 1:8
FORSÅKER 1:33	HÄLLESÅKER 5:10	LÅNGÅS 1:19	TORKELSBOHÖG 1:10
FORSÅKER 1:44	HÄLLESÅKER 5:12	LÅNGÅS 1:20	TORKELSBOHÖG 1:11
FORSÅKER 1:48	HÄLLESÅKER 5:14	LÅNGÅS 1:21	TORKELSBOHÖG 1:12
FORSÅKER 1:50	HÄLLESÅKER 5:15	LÅNGÅS 1:22	TORKELSBOHÖG 1:13
FORSÅKER 1:85	HÄLLESÅKER 5:16	LÅNGÅS 1:23	TORKELSBOHÖG 1:14
FORSÅKER 1:87	HÄLLESÅKER 5:18	LÅNGÅS 1:24	TORKELSBOHÖG 1:15

FORSÅKER 1:89	HÄLLESÅKER 5:19	LÅNGÅS 1:25	TORKELSBOHÖG 1:16
GASTORP 2:102	HÄLLESÅKER 5:20	LÅNGÅS 1:27	TORKELSBOHÖG 1:17
GASTORP 2:161	HÄLLESÅKER 5:21	LÅNGÅS 1:29	TORKELSBOHÖG 1:18
GASTORP 2:162	HÄLLESÅKER 5:23	LÅNGÅS 1:3	TORKELSBOHÖG 1:19
GASTORP 2:23	HÄLLESÅKER 5:24	LÅNGÅS 1:30	TORKELSBOHÖG 1:20
GASTORP 2:339	HÄLLESÅKER 5:25	LÅNGÅS 1:31	TORKELSBOHÖG 1:23
GASTORP 2:356	HÄLLESÅKER 5:27	LÅNGÅS 1:32	TORKELSBOHÖG 1:24
GASTORP 2:63	HÄLLESÅKER 5:29	LÅNGÅS 1:33	TORKELSBOHÖG 1:25
GASTORP 2:66	HÄLLESÅKER 5:30	LÅNGÅS 1:34	TORKELSBOHÖG 1:26
GASTORP 2:75	HÄLLESÅKER 5:9	LÅNGÅS 1:35	TORKELSBOHÖG 1:27
GASTORP 2:79	HÄLLESÅKER 6:12	LÅNGÅS 1:36	TORKELSBOHÖG 1:28
GASTORP 3:59	HÄLLESÅKER 6:13	LÅNGÅS 1:37	TORKELSBOHÖG 1:30
GASTORP 3:89	HÄLLESÅKER 6:14	LÅNGÅS 1:38	TORKELSBOHÖG 1:31
GASTORP 3:90	HÄLLESÅKER 6:16	LÅNGÅS 1:39	TORKELSBOHÖG 1:33
GASTORP 3:91	HÄLLESÅKER 6:18	LÅNGÅS 1:40	TORKELSBOHÖG 1:34
GREGGERED 1:13	HÄLLESÅKER 6:19	LÅNGÅS 1:41	TORKELSBOHÖG 1:35
GREGGERED 1:15	HÄLLESÅKER 6:20	LÅNGÅS 1:42	TORKELSBOHÖG 1:36
GREGGERED 1:25	HÄLLESÅKER 6:22	LÅNGÅS 1:44	TORKELSBOHÖG 1:37
GREGGERED 1:50	HÄLLESÅKER 6:23	LÅNGÅS 1:45	TORKELSBOHÖG 1:38
GREGGERED 1:51	HÄLLESÅKER 6:24	LÅNGÅS 1:46	TORKELSBOHÖG 1:39
GREGGERED 1:54	HÄLLESÅKER 6:25	LÅNGÅS 1:47	TORKELSBOHÖG 1:4
GREGGERED 1:58	HÄLLESÅKER 6:26	LÅNGÅS 1:48	TORKELSBOHÖG 1:9
GREGGERED 10:2	HÄLLESÅKER 6:27	LÅNGÅS 1:49	TORREKULLA 1:100
GREGGERED 10:3	HÄLLESÅKER 6:28	LÅNGÅS 1:50	TORREKULLA 1:101
GREGGERED 2:14	HÄLLESÅKER 6:30	LÅNGÅS 1:52	TORREKULLA 1:102
GREGGERED 2:15	HÄLLESÅKER 6:31	LÅNGÅS 1:53	TORREKULLA 1:105
GREGGERED 3:22	HÄLLESÅKER 6:32	LÅNGÅS 1:54	TORREKULLA 1:11
GREGGERED 3:24	HÄLLESÅKER 6:33	LÅNGÅS 1:55	TORREKULLA 1:121
GREGGERED 3:25	HÄLLESÅKER 6:34	LÅNGÅS 1:56	TORREKULLA 1:122
GREGGERED 3:30	HÄLLESÅKER 6:35	LÅNGÅS 1:57	TORREKULLA 1:169
GREGGERED 3:31	HÄLLESÅKER 6:36	LÅNGÅS 1:6	TORREKULLA 1:171
GREGGERED 3:32	HÄLLESÅKER 7:2	LÅNGÅS 1:9	TORREKULLA 1:174
GREGGERED 3:33	HÄLLESÅKER 7:3	LÅNGÖ 1:1	TORREKULLA 1:176
GREGGERED 3:34	HÄLLESÅS 1:15	LÅNGÖ 1:4	TORREKULLA 1:27
GREGGERED 3:35	HÄLLESÅS 1:25	LÅNGÖ 1:5	TORREKULLA 1:28
GREGGERED 3:36	HÄLLESÅS 1:30	LÅNGÖ 1:6	TORREKULLA 1:30
GREGGERED 3:38	HÄLLESÅS 1:32	LÅNGÖ 1:7	TORREKULLA 1:31
GREGGERED 3:40	HÄLLESÅS 1:33	LÅNGÖ 1:9	TORREKULLA 1:32
GREGGERED 3:42	HÄLLESÅS 1:34	MJÖLNAREN 1	TORREKULLA 1:33
GREGGERED 3:43	HÄLLESÅS 1:35	MJÖLNAREN 2	TORREKULLA 1:34
GREGGERED 3:46	HÄLLESÅS 1:36	MJÖLNAREN 3	TORREKULLA 1:38

GREGGERED 3:47	HÄLLESÅS 1:38	MJÖLNAREN 4	TORREKULLA 1:39
GREGGERED 3:48	HÄLLESÅS 1:39	MJÖLNAREN 5	TORREKULLA 1:40
GREGGERED 3:49	HÄLLESÅS 1:40	NÄKTERGALEN 10	TORREKULLA 1:41
GREGGERED 3:50	HÄLLESÅS 1:41	NÄKTERGALEN 11	TORREKULLA 1:44
GREGGERED 3:52	HÄLLESÅS 1:42	NÄKTERGALEN 12	TORREKULLA 1:46
GREGGERED 3:53	HÄLLESÅS 1:44	NÄKTERGALEN 8	TORREKULLA 1:48
GREGGERED 3:54	HÄLLESÅS 1:45	NÄKTERGALEN 9	TORREKULLA 1:54
GREGGERED 3:55	HÄLLESÅS 1:50	RANERED 1:10	TORREKULLA 1:55
GREGGERED 3:56	HÄLLESÅS 1:52	RANERED 1:13	TORREKULLA 1:56
GREGGERED 3:57	HÄLLESÅS 1:53	RANERED 1:15	TORREKULLA 1:57
GREGGERED 3:58	HÄLLESÅS 1:54	RANERED 1:16	TORREKULLA 1:59
GREGGERED 3:59	HÄLLESÅS 1:55	RANERED 1:18	TORREKULLA 1:60
GREGGERED 3:60	HÄLLESÅS 1:56	RANERED 1:2	TORREKULLA 1:61
GREGGERED 3:61	HÄLLESÅS 1:58	RANERED 1:20	TORREKULLA 1:63
GREGGERED 3:62	HÄLLESÅS 1:59	RANERED 1:21	TORREKULLA 1:64
GREGGERED 3:63	HÄLLESÅS 1:61	RANERED 1:22	TORREKULLA 1:65
GREGGERED 3:64	HÄLLESÅS 1:62	RANERED 1:24	TORREKULLA 1:66
GREGGERED 3:65	HÄLLESÅS 1:66	RANERED 1:25	TORREKULLA 1:67
GREGGERED 3:67	HÄLLESÅS 1:67	RANERED 1:26	TORREKULLA 1:68
GREGGERED 3:68	HÄLLESÅS 1:68	RANERED 1:3	TORREKULLA 1:69
GREGGERED 3:69	HÄLLESÅS 1:69	RANERED 1:30	TORREKULLA 1:70
GREGGERED 3:70	HÄLLESÅS 1:74	RANERED 1:31	TORREKULLA 1:73
GREGGERED 3:71	HÄLLESÅS 1:77	RANERED 1:32	TORREKULLA 1:74
GREGGERED 3:72	HÄLLESÅS 1:78	RANERED 1:33	TORREKULLA 1:77
GREGGERED 3:74	HÄLLESÅS 1:81	RANERED 1:34	TORREKULLA 1:78
GREGGERED 3:76	HÄLLESÅS 1:82	RANERED 1:35	TORREKULLA 1:80
GREGGERED 3:78	HÄLLESÅS 1:83	RANERED 1:37	TORREKULLA 1:81
GREGGERED 3:79	HÄLLESÅS 1:84	RANERED 1:38	TORREKULLA 1:85
GREGGERED 3:81	HÖGSERED 1:15	RANERED 1:39	TORREKULLA 1:86
GREGGERED 3:82	HÖGSERED 1:18	RANERED 1:40	TORVMOSSARED 1:10
GREGGERED 3:85	HÖGSERED 1:19	RANERED 1:41	TORVMOSSARED 1:11
GREGGERED 3:87	HÖGSERED 1:20	RANERED 1:42	TORVMOSSARED 1:12
GREGGERED 3:89	HÖGSERED 1:21	RANERED 1:43	TORVMOSSARED 1:14
GREGGERED 3:90	HÖGSERED 1:3	RANERED 1:44	TORVMOSSARED 1:15
GREGGERED 3:92	INGEMANTORP 2:21	RANERED 1:45	TORVMOSSARED 1:17
GREGGERED 4:2	INGEMANTORP 2:24	RANERED 1:46	TORVMOSSARED 1:18
GREGGERED 7:1	INGEMANTORP 2:25	RANERED 1:47	TORVMOSSARED 1:22
GREGGERED 7:2	INGEMANTORP 2:26	RANERED 1:48	TORVMOSSARED 1:23
GREGGERED 9:4	INGEMANTORP 2:28	RANERED 1:49	TORVMOSSARED 1:24
GUNNEBO 1:15	INGEMANTORP 2:29	RANERED 1:50	TORVMOSSARED 1:25
GUNNEBO 1:27	INGEMANTORP 2:30	RANERED 1:51	TORVMOSSARED 1:27

GUNNEBO 1:40	INGEMANTORP 2:31	RANERED 1:52	TORVMOSSARED 1:29
GUNNEBO 1:41	INGEMANTORP 2:32	RANERED 1:53	TORVMOSSARED 1:3
GUNNEBO 1:7	INGEMANTORP 2:33	RANERED 1:54	TORVMOSSARED 1:30
GUNNEBO 1:8	INGEMANTORP 2:34	RANERED 1:56	TORVMOSSARED 1:32
GUNNEBO DEL AV 1:3	INGEMANTORP 2:35	RANERED 1:57	TORVMOSSARED 1:33
GÅRDA 1:13	INGEMANTORP 2:36	RANERED 1:58	TORVMOSSARED 1:34
GÅRDA 1:15	INSEROS 1:11	RANERED 1:59	TORVMOSSARED 1:35
GÅRDA 1:17	INSEROS 1:13	RANERED 1:60	TORVMOSSARED 1:36
GÅRDA 1:18	INSEROS 1:15	RANERED 1:61	TORVMOSSARED 1:37
GÅRDA 1:19	INSEROS 1:16	RANERED 1:62	TORVMOSSARED 1:39
GÅRDA 1:21	INSEROS 1:18	RANERED 1:63	TORVMOSSARED 1:4
GÅRDA 1:22	INSEROS 1:19	RANERED 1:66	TORVMOSSARED 1:42
GÅRDA 1:4	INSEROS 1:2	RANERED 1:67	TORVMOSSARED 1:45
GÅRDA 1:5	INSEROS 1:21	RANERED 1:69	TORVMOSSARED 1:46
GÅRDA 1:7	INSEROS 1:23	RANERED 1:70	TORVMOSSARED 1:47
GÅRDA 1:8	INSEROS 1:24	RANERED 1:71	TORVMOSSARED 1:49
GÅRDA 1:9	INSEROS 1:27	RANERED 1:72	TORVMOSSARED 1:50
GÅRDA 5:1	INSEROS 1:28	RANERED 1:73	TORVMOSSARED 1:51
GÖRJELYCKAN 3	INSEROS 1:29	RANERED 1:74	TORVMOSSARED 1:52
HASSUNGARED 1:14	INSEROS 1:3	RANERED 1:75	TORVMOSSARED 1:53
HASSUNGARED 1:22	INSEROS 1:30	RANERED 2:1	TULEBO 1:14
HASSUNGARED 1:25	INSEROS 1:31	RANNTORP 2:14	TULEBO 1:19
HASSUNGARED 1:26	INSEROS 1:32	RANNTORP 2:3	TULEBO 1:24
HASSUNGARED 1:28	INSEROS 1:33	RANNTORP 2:4	TULEBO 1:5
HASSUNGARED 1:29	INSEROS 1:35	RANNTORP 2:5	TULEBO 1:6
HASSUNGARED 1:31	INSEROS 1:37	RANNTORP 2:6	TULEBO 1:75
HASSUNGARED 1:32	INSEROS 1:38	RANNTORP 2:7	TULEBO 1:79
HASSUNGARED 1:33	INSEROS 1:39	ROGGELID 1:10	TULEBO 1:82
HASSUNGARED 1:34	INSEROS 1:40	ROGGELID 1:11	TULEBO 1:83
HASSUNGARED 1:36	INSEROS 1:42	ROGGELID 1:12	TULEBO 1:87
HASSUNGARED 1:37	INSEROS 1:43	ROGGELID 1:4	TULEBO 1:88
HASSUNGARED 1:38	INSEROS 1:44	ROGGELID 1:5	TULEBO 1:90
HASSUNGARED 1:39	INSEROS 1:46	ROGGELID 1:7	TULEBO 1:94
HASSUNGARED 1:41	INSEROS 1:47	ROGGELID 2:1	TULEBO 1:95
HASSUNGARED 1:42	INSEROS 1:48	ROSENDAL 1	TULEBO 1:96
HASSUNGARED 1:43	INSEROS 1:49	ROSENDAL 10	TULEBO 2:34
HASSUNGARED 1:44	INSEROS 1:5	ROSENDAL 11	TULEBO 2:35
HASSUNGARED 1:45	INSEROS 1:50	ROSENDAL 12	TULEBO 3:1
HASSUNGARED 1:46	INSEROS 1:51	ROSENDAL 2	TULEBO 3:2
HASSUNGARED 1:48	INSEROS 1:52	ROSENDAL 3	TÅLLERED 1:5
HASSUNGARED 1:50	INSEROS 1:54	ROSENDAL 5	TÅLLERED 1:6

HASSUNGARED 1:54	INSEROS 1:55	ROSENDAL 6	TÅLLERED 1:7
HASSUNGARED 1:55	INSEROS 1:56	ROSENDAL 7	VÅMMEDAL 2:148
HASSUNGARED 1:56	INSEROS 1:57	ROSENDAL 8	VÅMMEDAL 2:167
HASSUNGARED 2:13	INSEROS 1:58	ROSENDAL 9	VÅMMEDAL 2:168
HASSUNGARED 2:17	INSEROS 1:59	SAGERED 3:12	VÅMMEDAL 2:77
HASSUNGARED 2:20	INSEROS 1:60	SANDBÄCK 1:11	VÅMMEDAL 2:78
HASSUNGARED 2:21	INSEROS 1:61	SANDBÄCK 1:110	VÅMMEDAL 2:81
HASSUNGARED 2:25	INSEROS 1:63	SANDBÄCK 1:119	VÅMMEDAL 3:124
HASSUNGARED 2:26	INSEROS 1:64	SANDBÄCK 1:124	VÅMMEDAL 3:125
HASSUNGARED 2:27	INSEROS 1:66	SANDBÄCK 1:125	VÅMMEDAL 3:126
HASSUNGARED 2:29	INSEROS 1:67	SANDBÄCK 1:126	VÅMMEDAL 3:141
HASSUNGARED 2:31	INSEROS 1:68	SANDBÄCK 1:131	VÅMMEDAL 3:62
HASSUNGARED 2:32	INSEROS 1:69	SANDBÄCK 1:132	VÅMMEDAL 3:98
HASSUNGARED 2:33	INSEROS 1:7	SANDBÄCK 1:139	VÅMMEDAL 3:99
HASSUNGARED 2:34	INSEROS 1:70	SANDBÄCK 1:14	VÅMMEDAL 6:1
HASSUNGARED 2:35	INSEROS 1:72	SANDBÄCK 1:15	VÅMMEDAL 9:1
HASSUNGARED 2:36	INSEROS 1:74	SANDBÄCK 1:157	ÅLGÅRDSBACKA 1:13
HASSUNGARED 2:37	INSEROS 1:77	SANDBÄCK 1:168	ÅLGÅRDSBACKA 1:14
HASSUNGARED 2:38	INSEROS 1:79	SANDBÄCK 1:169	ÅLGÅRDSBACKA 1:15
HASSUNGARED 2:41	INSEROS 1:80	SANDBÄCK 1:22	ÅLGÅRDSBACKA 1:16
HASSUNGARED 2:42	INSEROS 1:82	SANDBÄCK 1:39	ÅLGÅRDSBACKA 1:18
HASSUNGARED 2:43	INSEROS 1:85	SANDBÄCK 1:59	ÅLGÅRDSBACKA 1:2
HASSUNGARED 2:44	INSEROS 1:86	SANDBÄCK 1:8	ÅLGÅRDSBACKA 1:20
HASSUNGARED 2:45	INSEROS 1:87	SANDBÄCK 1:84	ÅLGÅRDSBACKA 1:4
HASSUNGARED 2:48	INSEROS 1:9	SKIDSTAVEN 3	ÅLGÅRDSBACKA 1:7
HASSUNGARED 2:49	KIKÅS 1:135	SKOLLÄRAREN 1	ÅLGÅRDSBACKA 2:1
HASSUNGARED 2:50	KIKÅS 1:136	SKOLLÄRAREN 2	ÅLGÅRDSBACKA 3:1
HASSUNGARED 2:51	KIKÅS 1:137	SKRÄPPHOLMEN 2:10	
HASSUNGARED 3:14	KIKÅS 1:138	SKRÄPPHOLMEN 2:11	
HASSUNGARED 3:15	KIKÅS 1:139	SKRÄPPHOLMEN 2:12	