



Plats och tid Torsdag 19 februari 2015 kl. 8.30–9.15

Beslutande Peter Berg Johnsson (KD), ordförande  
Ingemar Johansson (C)  
Bernt Runberg (S)  
My Blomgren (MP)  
Marcus Ewerstrand (M)

Övriga närvarande Ior Berglund, servicechef  
Lotta Andreen, sekreterare  
Ann-Charlotte Ehn, ekonom  
Malin Gröndal, ekonom

Utses att justera Bernt Runberg (S)

Justeringens plats och tid Serviceförvaltningen 24 februari 2015

Underskrifter Sekreterare \_\_\_\_\_ Paragrafer: 1-4  
Lotta Andreen  
Ordförande \_\_\_\_\_  
Peter Berg Johnsson  
Justerande \_\_\_\_\_  
Bernt Runberg

---

**ANSLAG/BEVIS**

Protokollet är justerat. Justeringen har offentliggjorts genom anslag.

Instans Kommunstyrelsens serviceutskott

Sammanträdesdatum 2015-02-19

Anslaget sätts upp 2015-02-25 Anslaget tas ner 2015-03-19

Sista dag för överklagande 2015-03-18

Underskrift \_\_\_\_\_  
Lotta Andreen

---

Utdragsbestyrkande



## Innehållsförteckning

- § 1 Årsbokslut 2014
- § 2 Rapport internkontroll 2014
- § 3 Rapport från verksamheten januari 2015
- § 4 Information sjuktal 2014

|           |  |  |                    |
|-----------|--|--|--------------------|
| Justerare |  |  | Utdragsbestyrkande |
|-----------|--|--|--------------------|



Dnr  
KSSU  
15/14

**§ 1**  
**Årsbokslut 2014**

**Serviceutskottets beslut**

Redovisat årsbokslut 2014 för serviceförvaltningen med ett resultat om 11,0 mnkr godkänns.

**Ärendet**

Årsbokslut för serviceförvaltningen, baserad på uppgifter till och med december visar på ett positivt resultat om 11,0 mnkr inklusive media.

Avvikelsen mot budget beror främst på:

- Minskade kostnader media 4,9 mnkr
- Minskade kostnader snöröjning 1,0 mnkr
- Minskade lönekostnader 1,9 mnkr
- Ökad merförsäljning 1,2 mnkr

**RESULTATRÄKNING (tkr)**

**Serviceförvaltningen**

|                             | Ack utfall t.o.m.<br>201412 | Budget t.o.m.<br>201412 | Budget<br>Helår | Ack utfall t.o.m.<br>201312 |
|-----------------------------|-----------------------------|-------------------------|-----------------|-----------------------------|
| <b>Intäkter</b>             |                             |                         |                 |                             |
| Intäkter, nämndinternt inkl | 114 751                     | 114 212                 | 114 212         | 105 447                     |
| Intäkter, nämndinternt      | 71 316                      | 70 777                  | 70 777          | 61 182                      |
| Intäkter, övrigt            | 172 928                     | 169 939                 | 169 939         | 165 443                     |
| <b>Summa intäkter</b>       | <b>244 245</b>              | <b>240 716</b>          | <b>240 716</b>  | <b>226 625</b>              |
| <b>Kostnader</b>            |                             |                         |                 |                             |
| Personalkostnader           | 120 793                     | 124 116                 | 124 116         | 120 237                     |
| Övriga kostnader            | 115 221                     | 114 935                 | 114 935         | 103 971                     |
| Kapitalkostnader            | 2 173                       | 1 665                   | 1 665           | 463                         |
| <b>Summa kostnader</b>      | <b>238 187</b>              | <b>240 716</b>          | <b>240 716</b>  | <b>224 671</b>              |
| <b>Resultat exkl media</b>  | <b>6 058</b>                | <b>0</b>                | <b>0</b>        | <b>1 954</b>                |
| <b>Media</b>                |                             |                         |                 |                             |
| Intäkter                    | 43 435                      | 43 435                  | 43 435          | 44 265                      |
| Mediakostnader              | 38 540                      | 43 435                  | 43 435          | 41 646                      |
| <b>Resultat media</b>       | <b>4 895</b>                | <b>0</b>                | <b>0</b>        | <b>2 619</b>                |
| <b>Resultat inkl media</b>  | <b>10 953</b>               | <b>0</b>                | <b>0</b>        | <b>4 573</b>                |

|           |  |  |                    |
|-----------|--|--|--------------------|
| Justerare |  |  | Utdragsbestyrkande |
|-----------|--|--|--------------------|



**Ärendets behandling**

Serviceförvaltningens tjänsteskrivelse 9 februari 2015.

**Förslag till beslut**

Serviceutskottet beslutar godkänna redovisad ekonomirapport baserad på uppgifter till och med december med ett resultat om 11,0 mnkr.

**Beslutsgång**

Ordförande frågar om förslag till beslut kan antas och finner att så sker.

**Expedieras till**

Serviceförvaltningen

|           |  |  |                    |
|-----------|--|--|--------------------|
| Justerare |  |  | Utdragsbestyrkande |
|-----------|--|--|--------------------|



Dnr  
KSSU  
145/13

**§ 2**  
**Rapport internkontroll 2014**

**Serviceutskottets beslut**

Informationen noteras.

**Ärendet**

Identifierade risker och åtgärder under 2014 rapporteras.

Tidplan och uppdateringar för 2015 informeras.

|           |  |  |                    |
|-----------|--|--|--------------------|
| Justerare |  |  | Utdragsbestyrkande |
|-----------|--|--|--------------------|



Dnr  
KS 56/15

§ 3

Rapport från verksamheten januari 2015

**Serviceutskottets beslut**

Informationen noteras.

**Ärendet**

**Gemensamt**

- Förberedelse inför Gothia och Partille cup pågår
- Löneöversyn enligt plan

**Lokalvård**

- Överenskommelser avseende lokalvård är tecknade 1 januari 2015 – t.v. med förvaltningarna:

Skolförvaltningen, vård och omsorgsförvaltningen, kultur och fritidsförvaltningen, tekniska förvaltningen och social- och arbetsmarknadsförvaltningen

**Fastighet**

- Implementering av Landlord 3 försenad p.g.a. att leverantör inte klarar av att leverera enligt tidplan månadsskifte feb-mars, planerad till mitten av maj istället.
- Avtalsprocess med lokalförsörjningen pågår för fullt, klardatum inte spikad men troligen klart under våren (april-maj)

**Måltid**

- 21,4% ekologiska livsmedel inom skola/förskola ht 2014.

|           |  |  |                    |
|-----------|--|--|--------------------|
| Justerare |  |  | Utdragsbestyrkande |
|-----------|--|--|--------------------|



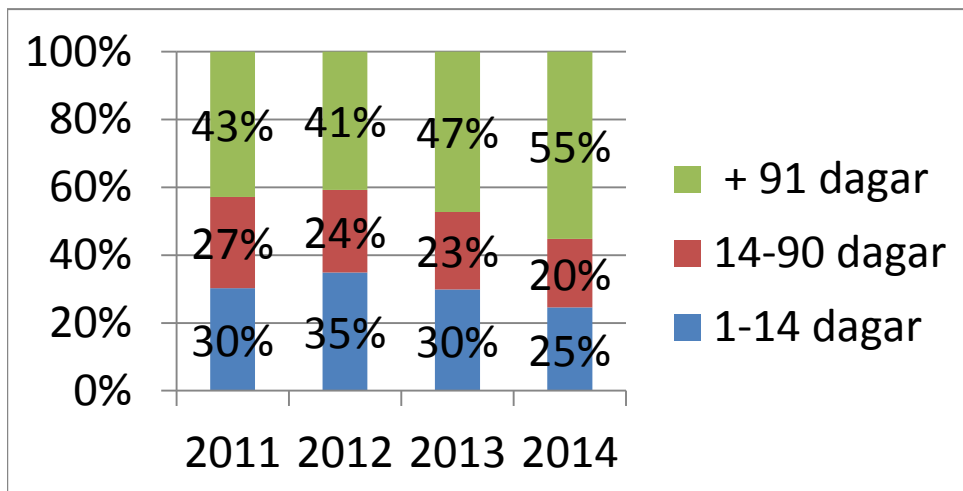
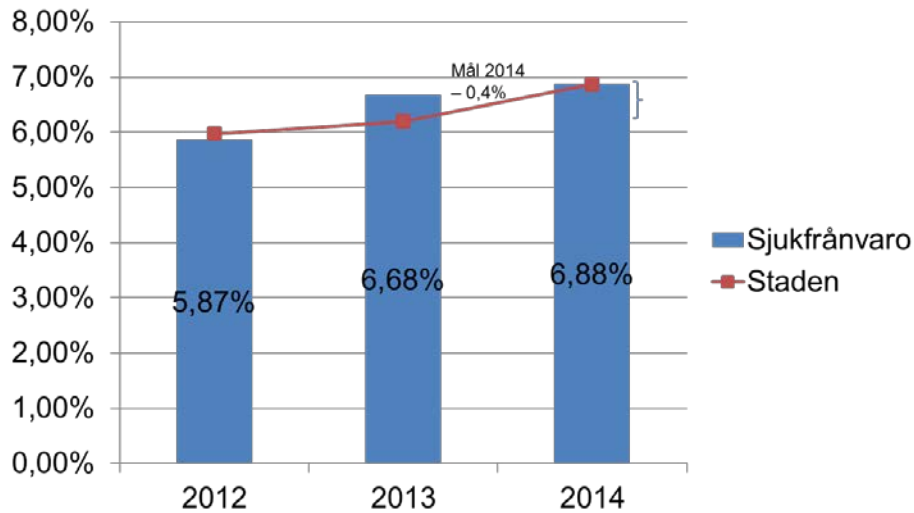
§ 4  
Information sjuktal 2014

**Serviceutskottets beslut**

Informationen noteras.

**Ärendet**

Information sjuktal, sjuktal intervaller 2014 för serviceförvaltningen.



|           |  |                    |
|-----------|--|--------------------|
| Justerare |  | Utdragsbestyrkande |
|-----------|--|--------------------|