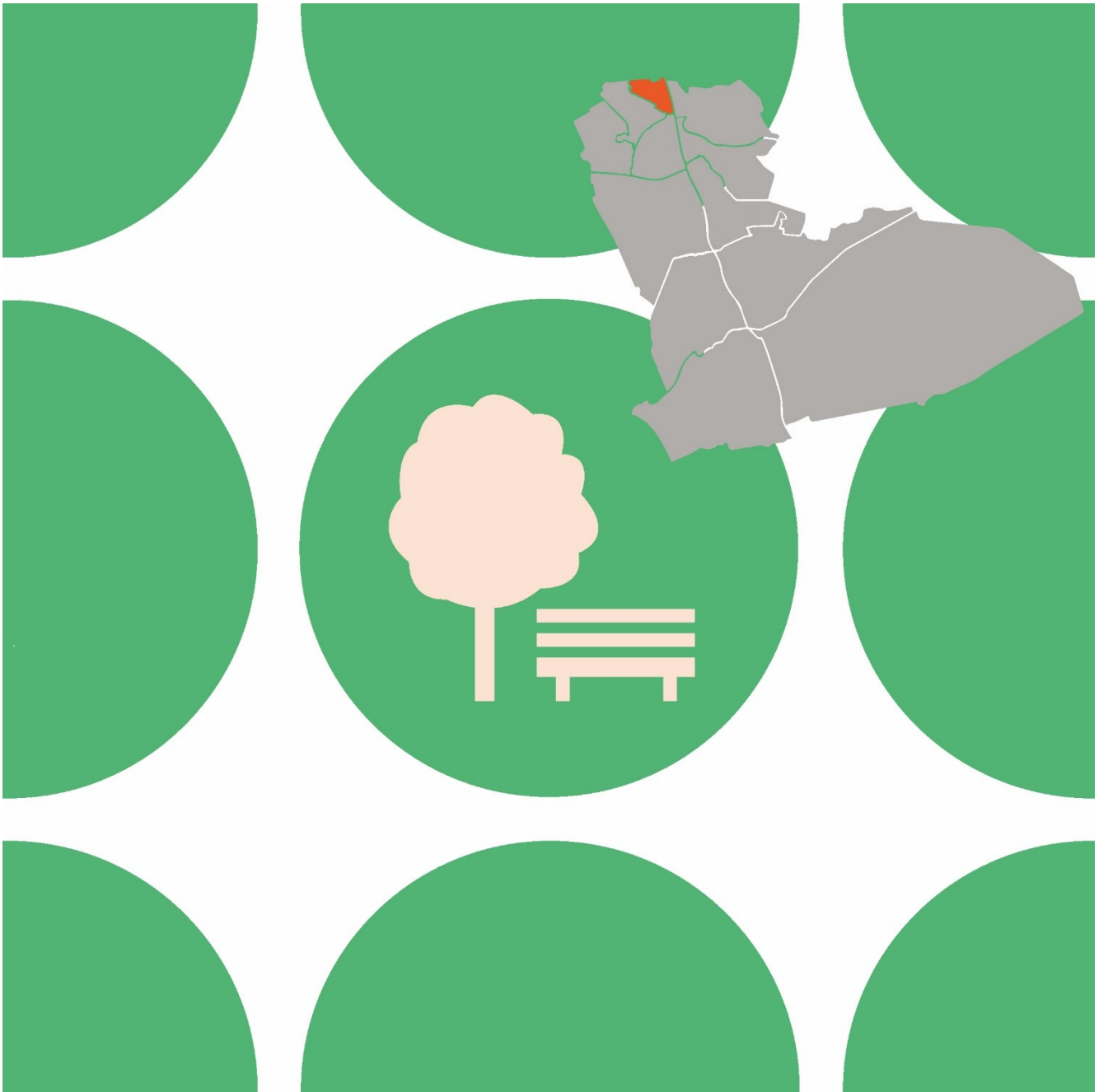


GRÖNPLAN KROKSLÄTT

Stadsdelsfördjupning 2026





Krokslätt's torg

Grönplanen är framtagen av en arbetsgrupp inom Mölndals stad bestående av Lena Martinsson, Maria Modin och Urban Richardsson, stadsmiljöavdelningen, tekniska förvaltningen i dialog med andra förvaltningar.

Samtliga foton är tagna av tekniska förvaltningen om inget annat anges.

Innehåll

| | |
|------------------------------------------------------|-----------|
| Inledning..... | 4 |
| Stadsdelen Krokslätt..... | 4 |
| Övergripande grönstruktur | 6 |
| Ekosystemtjänster | 6 |
| Tillgänglighet..... | 7 |
| Gatutråd och vegetation i trafikområden | 7 |
| Nuläge | 7 |
| Beskrivningar..... | 8 |
| Stadsdelscentrum och aktivitetsplatser | 9 |
| Nuläge | 9 |
| Beskrivningar..... | 10 |
| Parker och naturområden..... | 12 |
| Nuläge | 12 |
| Analys utifrån riktvärden | 13 |
| Beskrivningar av parker..... | 13 |
| Beskrivningar av naturområden..... | 15 |
| Förslag på åtgärder..... | 16 |
| Värna om hotade platser | 16 |
| Stora projekt, på lång sikt | 16 |
| Mindre projekt | 16 |

Inledning

Grönplanen som togs fram 2018, består av en huvuddel, tolv stadsdelsfördjupningar, ett åtgärdsprogram samt ett lager i kommunens webbkarta.

I huvuddelen berättas om värdet av det gröna utifrån människans, stadens och naturens synvinklar. Det finns riktvärden för park- och naturområden beträffande avstånd, storlek och innehåll. Ett antal planeringsprinciper för arbetet med stadens grönområden presenteras.

Här i stadsdelsfördjupningen kan du först läsa om stadsdelens grönområden utifrån planeringsprinciperna. Sedan kommer en analys av hur riktvärdena för park- och naturområden uppfylls. Det finns korta beskrivningar av de parker och naturområden, aktivitetsplatser mm som finns i din stadsdel. Till sist kommer förslag på åtgärder som ska leda till att planeringsprinciper och riktvärden uppfylls i stadsdelen.

De begrepp som används t.ex. olika lekplatstyper, förklaras i huvuddelen.

Stadsdelen Krokslätt

Stadsdelen Krokslätt ligger i nordvästra Mölndal och begränsas av Göteborgs stad i norr, E6:an i öster och Safjällets naturreservat i sydväst. Krokslätts parkgata delar området i en norra och en södra del och Göteborgsvägen, Mölndalsån och E6:an är starka barriärer i öster. (Nyckelkodsområden: NYKO 3061, 3062 samt västra delen av 3063)

Här bor ca 5 400¹ personer i flerfamiljshus och i villor. Utmed Göteborgsvägen finns områden för verksamheter och småindustri. I området vid Krokslätts fabriker pågår 2018 byggande av flerfamiljshus och ett hotell vilket betyder att antalet invånare och besökare kommer att öka.

Sammanfattning

I Krokslätt har nästan alla tillgång till park eller natur inom 300 m från bostaden. Stadsdelen saknar stadsdelspark men det finns tre småparker med lekplats samt några mindre sparade naturområden i området. De tre fickparkerna är också viktiga som små oaser och mötesplatser i vardagen.

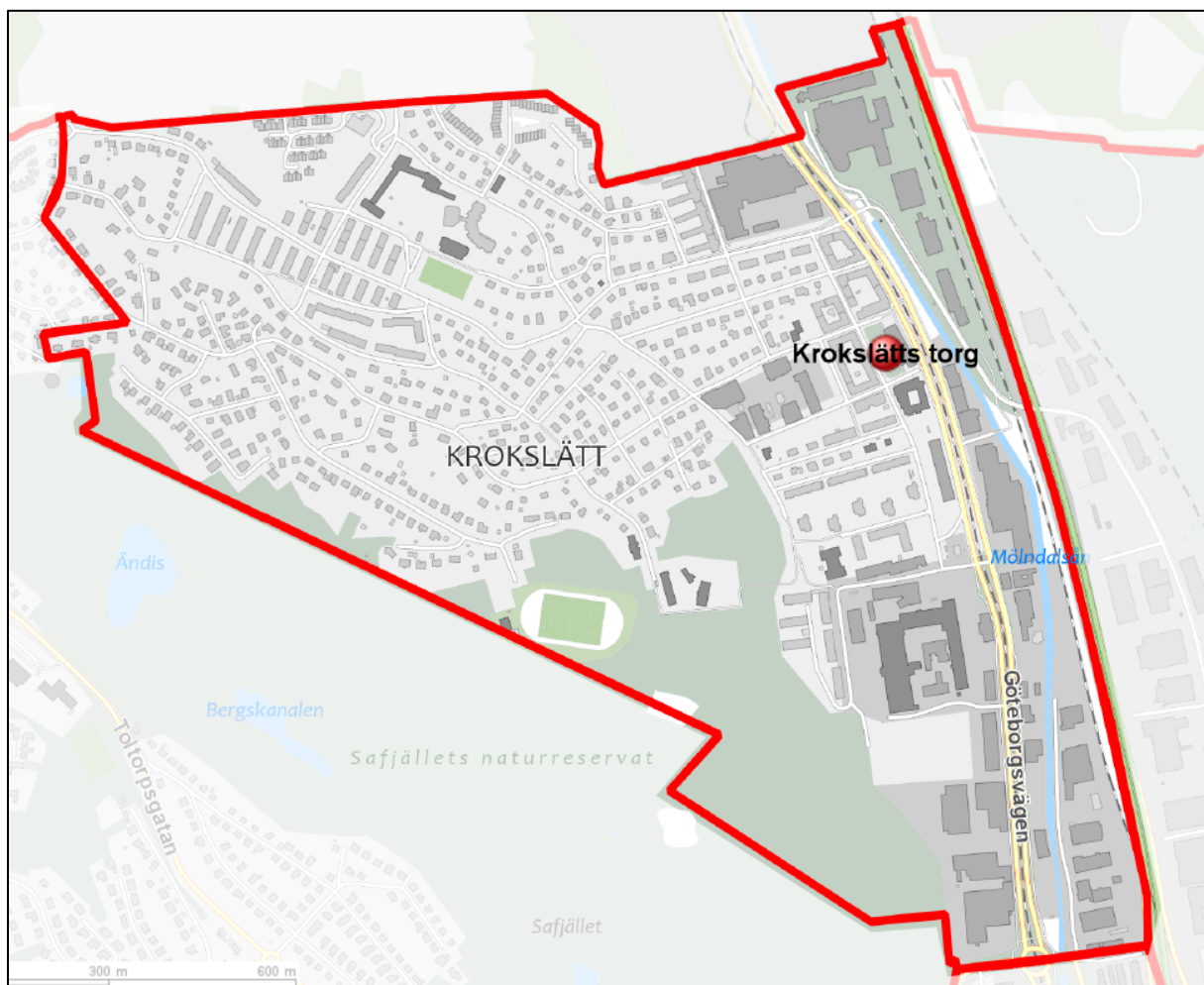
Stadsdelscentrumet Krokslätts torg fungerar bra med torgyta, lekplats och en liten park med blomsterplanteringar, sittplatser och träd.

Safjällets naturreservat är stadsdelens viktigaste källa till naturupplevelser. Flera entréer leder in till motionsspår, vissa delar med elljus och det finns en motionsplats och ett vindskydd.

Göteborgsvägens cykelstråk med gräsremсор och trädalléer är viktigt för att ge både vardagsnatur och en stadsmässig miljö.

Göteborgsvägens barriär skär av tillgången till parkmiljön utmed Mölndalsån som har stora rekreativvärden.

¹ Mölndals befolkningsstatistik 2025-12-02



Stadsdelen Krokslätt

Stadsdelen i siffror

Parker

| | |
|------------------|---|
| Stadspark | 0 |
| Stadsdelspark | 0 |
| Bostadsnära park | 3 |
| Fickpark | 2 |

Natur

| | |
|-------------------|---|
| Friluftsområde | 1 |
| Närströvområde | 0 |
| Skolskog | 1 |
| Bostadsnära natur | 2 |

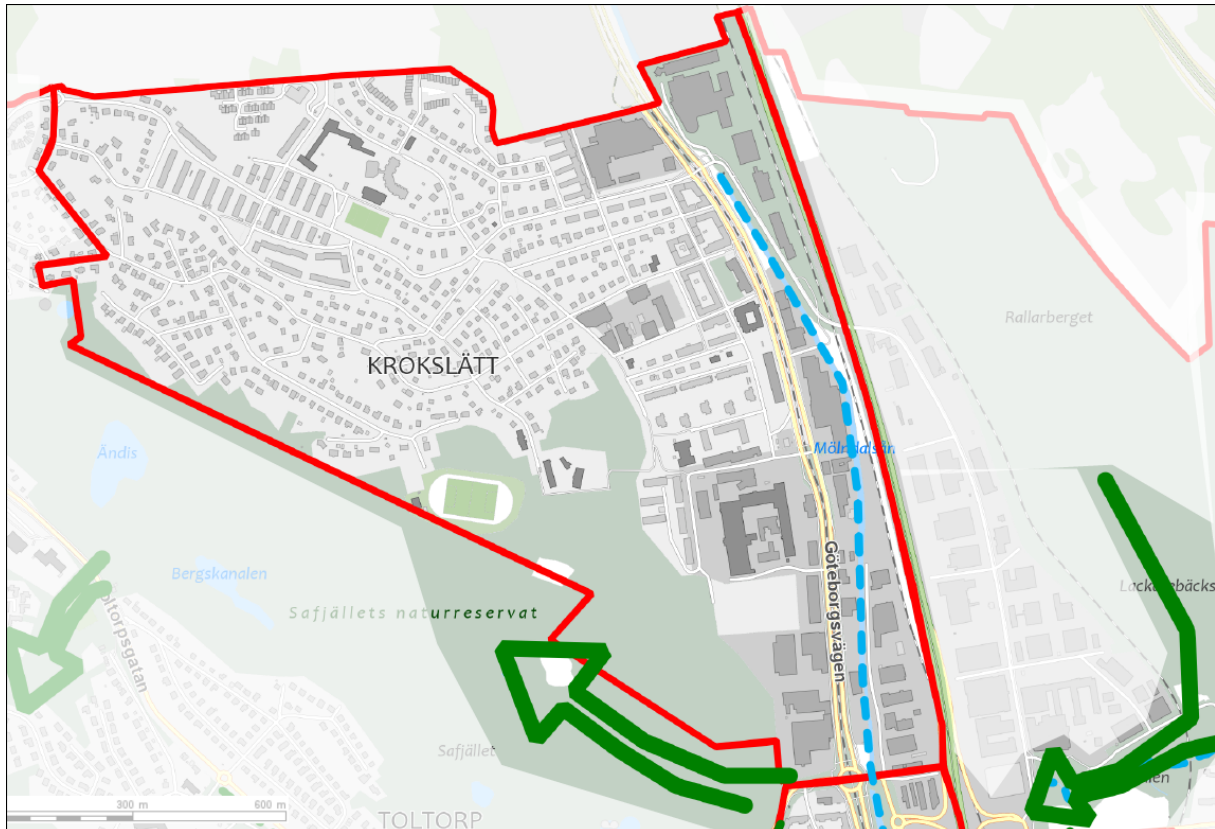
Aktivitetsplatser

| | |
|----------------------|---|
| Näridrottsplats | 0 |
| Stadsdelslekplats | 0 |
| Kvarterslekplats | 4 |
| Närlekplats | 1 |
| Badplats | 0 |
| Hundrastgård | 1 |
| Motionsplats/utegym | 0 |
| Mindre spontanidrott | 0 |
| Odling | 0 |

Övergripande grönstruktur

De små parkerna och naturområdena i Krokslätt ligger som isolerade öar i området. De är omgivna av villaträdgårdar så djur och växter har trots allt möjligheter att förflytta sig.

Safjället ingår i den gröna kil som kommer från Lackarebäcksfjället och går vidare mot Ängårdsbergen. Det viktiga vattenstråket Mölndalsån ligger mellan barriärerna Göteborgsvägen och motorvägen.



Övergripande grön- och blåstruktur

Ekosystemtjänster

Vid Mölndalsån finns biologisk mångfald och mottagning av dagvatten.

Safjällets skogsområde med motionsstigar inbjuder till rekreation och hälsa.

Göteborgsvägens alléer bidrar till att minska partiklar, dämpa buller och ge skönhet i trafikmiljön.



Blomvass vid Mölndalsån

Tillgänglighet

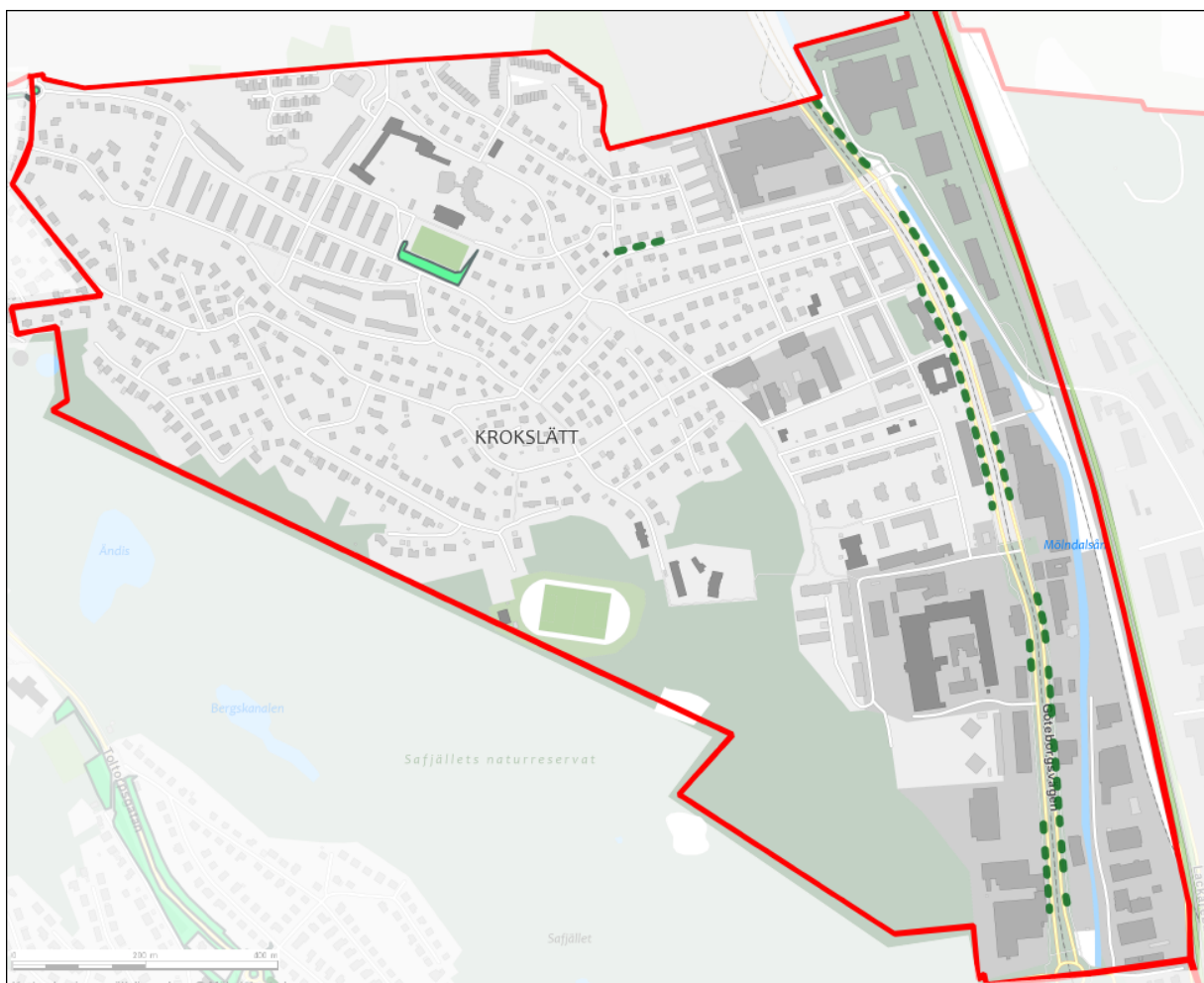
Av stadsdelens fyra lekplatser är det bara den vid Krokslätts torg som är tillgänglighetsanpassad.

Höjdförhållandena på Safjället innebär att den fysiska tillgängligheten till motionsspåren försvåras.

Gatuträd och vegetation i trafikområden

Nuläge

Göteborgsvägens trafikmiljö förbättras för både bilister, cyklister och gående med hjälp av gräsremсор och alléträd. Krokslätts parkgata har en del trafikgrönska i sin östra del.



Trafikgrönytor och alléer

Beskrivningar

Göteborgsvägen

Gräsremsor och trädplanteringar avskärmar gång och cykelvägar från biltrafiken på båda sidor av gatan. Alléträden som planterades 2010-2011 är omväxlande kärrek och pyramidavenbok. Vid Krokslätts torg finns också äldre fullvuxna lindar.



Göteborgsvägen med pyramidavenbokar

Krokslätts parkgata östra delen (2-18)

Här finns gräsremsor mellan gata och cykelbana med enstaka träd och några planteringstorn med klätterväxter på de platser där trädplantering inte var möjlig. Pyramidavenbokarna planterades 2008.



Krokslätts parkgata

Krokslätts parkgata västra delen (20-64)

Cykelbana som byggdes 2018 har inte fått in någon grönska utan gaturummet består enbart av asfalt.

Krokslätts parkgata vid Högalidens förskola

Grässlant mot förskolan där flera träd fått fällas pga sjukdom.



Vid Högalidens förskola



Växttorn vid Krokslätts parkgata

Stadsdelscentrum och aktivitetsplatser

Nuläge

Krokslätts torg fungerar bra som centrum trots att det ligger i ena kanten av stadsdelen. Här finns butiker och service och bra tillgång till kollektivtrafik. Torget med lekplats och parkområde fungerar som en allmän mötesplats.

Krokslätt saknar stadsdelslekplats och näridrottsplats men det finns fyra kvarterslekplatser och en närlekplats jämnt utsprida över stadsdelen. Lekplatsen på Krokslätts torg, är tillgänglighetsanpassad.

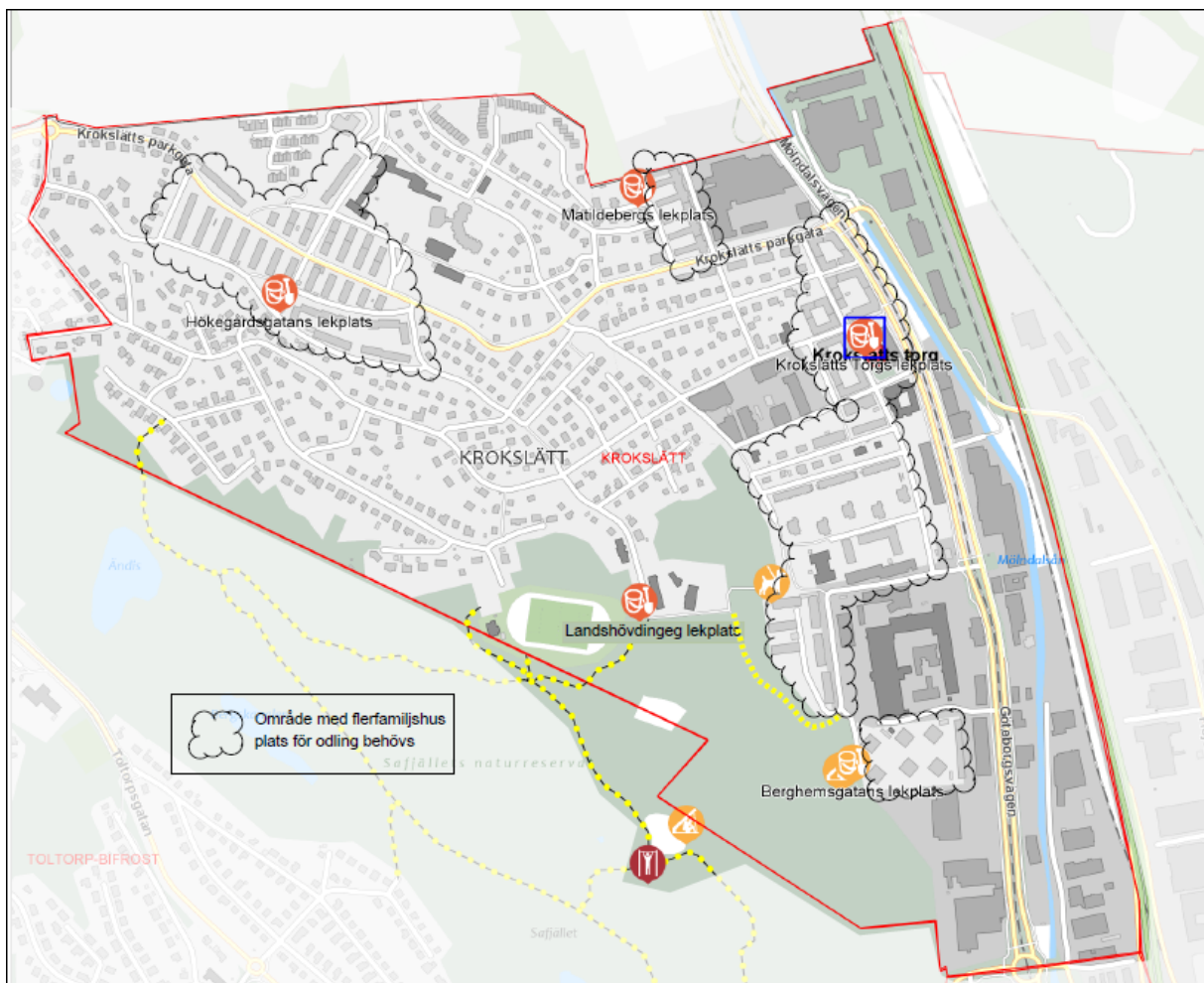
Badplats saknas av naturliga skäl eftersom det inte finns någon sjö.

Motionsplats finns på Safjället men det borde finnas en motionsplats eller ett utegym närmare bostadsbebyggelsen till exempel i närheten av Sörgårdsskolan.

Hundrastgård finns vid Soltorpsgatan men den är tillfälligt stängd.

Plats för gemensamt odlande saknas i Krokslätt. Behovet är störst i närheten av flerfamiljshus men det fattas parkmark att anlägga odlingen på.

På Safjället finns elljusspår och flera markerade motionsspår som är en stor tillgång i stadsdelen.



Aktivitetsplatser och centrum

Beskrivningar

Stadsdelscentrum

Kroksläotts torg

Torget som ramar in av stora lindar domineras av en oval hårdgjord torgyta. I norr finns en lekplats och i söder en liten gräsmatta. Blomsterplanteringar i krukor och rabatt förstärker känslan av centrum. Runt torget finns service i form av flera lunchrestauranger, frisörer, elaffär och vårdcentral. På Göteborgsvägen finns hållplats för både buss och spårvagn.

- *Upprustning och översyn behövs. Dags att förnya trädbeståndet.*



Kroksläotts torg

Näridrottsplats

saknas

Stadsdelslekplats

saknas

Kvarterslekplatser

Kroksläotts torgs lekplats (ombyggd 2004)

Tillgänglighetsanpassad lekplats med båt och vatten-tema i anslutning till torget

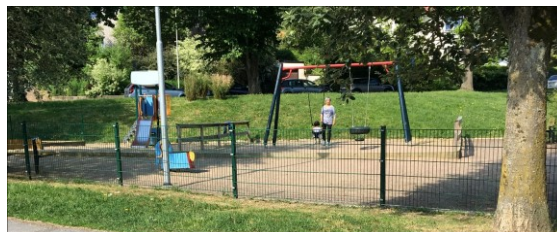
- *Upprustning behövs. Redskapen är i dåligt skick.*



Kroksläotts torgs lekplats

Hökegårdsgatans lekplats (ombyggd 2012)

Lekplatsen har gungor, klätterrutsch, gungdjur och sandlåda. Det finns både soliga delar och skugga under stora träd.



Hökegårdsgatans lekplats

Matildebergs lekplats (byggd 2016)

Lekplatsen har både traditionella lekredskap som gungor och sandlåda och tillgång till en liten gräsmatta att sparka boll på samt en skogsdunge där naturen kan utforskas.

- *Önskemål om att utöka lekplatsen pga många barn*



Matildebergs lekplats

Landshövdingegatans lekplats

(ombyggd 1998)

Lekplatsen används flitigt av barnen från Krokslättsskolan som ligger i närheten. Gungor, klätterställning och balansredskap uppmuntrar till rörelselek.

- *Redskap i dåligt skick. Upprustning planerad 2026*



Landshövdingegatans lekplats

Närlekplatser

Berghemsgatan lekplats (byggd 2018)

Liten lekplats i skogskanten. I stället för traditionella lekredskap finns små lekdjur och ett vindskydd med grillplats samt mycket naturmiljö. Används av Känguruns förskola som komplement till liten förskolegård.



Berghemsgatans lekplats med vindskydd

Badplatser

Saknas

Hundrastgård

Soltorpsgatans hundrastgård

I skogskanten vid Soltorpsgatan (650 m²), en avdelning. Rastgården är stängd sedan 2022 pga utredning av förorenad mark.

- *Önskemål om ny hundrastgård tex på Petersons äng*



Soltorpsgatans hundrastgård

Motionsplatser/utegym

Safjällets motionsplats (ombyggd 2023)

Ligger vid Olles äng på Safjället, egentligen i stadsdelen Toltorp-Bifrost men är lätt att ta sig till från Safjällets entréer på Krokslättssidan..

Mindre spontanidrott

saknas

Odlingar

saknas

Hälsans stig, natur & kulturstigar etc

Safjällets natur och kulturstig går längs

Safjällets elljusspår och har informationstavlor om de många fornyfynd som finns i området.

Stigen ligger på andra sidan gränsen till Toltorp-Bifrosts stadsdel men är lätt att ta sig till från bl.a. Krokslättsskolan.

Parker och naturområden

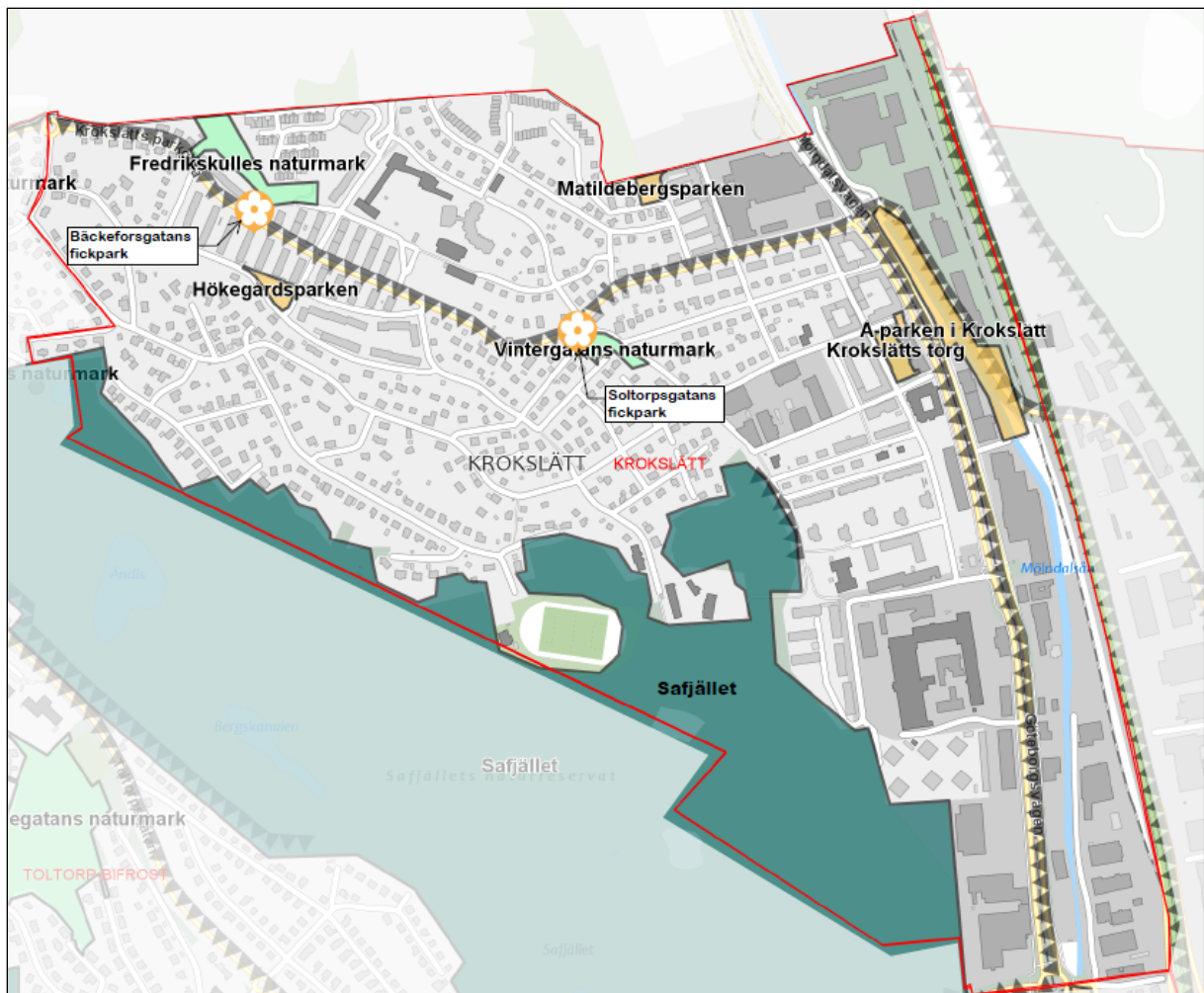
Nuläge

Det saknas en stadsdelspark i Krokslätt men Krokslätts torg och Å-parken har tillsammans potential för att bilda en stadsdelspark men då måste Göteborgsvägens barriär och bullerstörningar övervinnas. Boende i västra delen av Krokslätt skulle få mer än 1km' s avstånd så den skulle inte fungera för hela stadsdelen. Lämplig central plats för en ny park kunde vara vid Sörgårdsplan men denna möjlighet försvann 2018 när en förskola byggdes här.

Det finns fyra kvartersparker; Krokslätts torg, Å-parken, Hökegårdsparken och Matildebergsparken. Å-parken har idag litet värde som park men har många tillgångar som kan utvecklas bland annat kontakten med vattnet i Mölndalsån. Två fickparker fungerar som små oaser med sittplatser och planteringar i trafikmiljön.

Två sparade naturområden Fredrikskullens naturmark och Vintergatans naturmark befinner sig på var sin sida om barriären Krokslätts parkgata.

I söder finns närheten till Safjällets naturreservat och friluftsområde som ger mycket värdefull naturupplevelse för de boende i hela stadsdelen



Parker och naturområden samt barriärer

Analys utifrån riktvärden

Tillgång till park eller natur inom 300 meter från bostaden

Barriären Kroksläotts Parkgata delar av stadsdelen i två delar. I båda delarna har de allra flesta park eller natur inom 300 meter från bostaden.

Barriärer

Trafikintensiva gator: Göteborgsvägen, Kroksläotts parkgata, Flöjelbergsgatan
Vatten: Mölndalsån

Tillgång till stadsdelspark inom 1 km från bostaden

Stadsdelspark saknas

Tillgång till stadspark

Stadsparken i Mölndal ligger inom 30 min med kollektivtrafik.

Tillgång till närströvsområde eller friluftsområde inom 2 km

Alla boende har Safjällets friluftsområde inom 2 km.

Beskrivningar av parker

Stadsdelspark

saknas

Bostadsnära parker

Kroksläotts torg

Torget som ramas in av stora lindar domineras av en oval hårdgjord torgyta. I norr finns en lekplats och i söder en liten gräsmatta. Blomsterplanteringar i krukor och rabatt förstärker känslan av centrum.

- *Dags att planera för nästa generations träd.*



Kroksläotts torg

Hökegårdsparken

Liten park med lekplats i bostadsområdet som är mycket värdefull då det är långt till andra parker och lekplatser. Här finns en grusgång, stora träd och en kuperad gräsmatta.



Hökegårdsparken, foto från Google maps Street View

Matildebergsparken

Lekplats och utgång till naturområde i Göteborgs kommun. Parken är bara 1,6 ha men har så mycket innehåll att den ändå räknas som bostadsnära park.



Matildebergsparken

Å-parken, Krokslätt

Parken ligger mellan barriärerna Göteborgsvägen och motorvägen och är utsatt för buller men har ändå stora rekreativvärden bland annat genom närheten till vatten. Möjligheten att promenera längs ån är en stor tillgång. Mellan ån och motorvägen finns en bortglömd plats, delvis under Flöjelbergsbron som har möjligheter att utvecklas. Framtida järnvägsutbyggnad kan komma att påverka platsen.

- *Upprustning för att komma närmare vattnet. Börja med små åtgärder tex en sittplats*
- *Se över gåendes möjligheter att korsa Göteborgsvägen och Flöjelbergsgatan.*
- *Skapa möjlighet att promenera längs vattnet.*
- *Utveckla platsen under Flöjelbergsbron*



Å-parken



Å-parken vid Flöjelbergsbron.

Fickparker

Bäckeforsgatans fickpark

Sittplats och plantering som byggs om 2018 i samband med ombyggnad av Krokslätt's parkgata.



Bäckeforsgatans fickpark, foto från Google maps Street View

Soltorpsgatans fickpark

Perennrabatt och sittplats vid korsningen Krokslätt's parkgata - Soltorpsgatan.



Soltorpsgatans fickpark

Beskrivningar av naturområden

Friluftsområde

Safjällets naturreservat och friluftsområde

Rekreatjonsområde på ca 88 hektar, med höga naturvärden, utsiktsplatser och spännande fornhistoriska lämningar.

Entrépunkter från Krokslätt: Bergsbogatan, Krokslättsvallen, Krokslättsskolan och Krokslättts fabriker.

Utegym vid Olles äng

Elljusspår 2,5 km, och motionsspår samt en natur- och kulturstig.

- *Peterssons äng behöver rustas upp. Sly växer i staket och i dräneringsdike över ängen.*



Vägvisare mot Krokslättts fabriker

Närströvsområde

Saknas

Skolskog

Krokslättts skolskog på Safjället



Skolskogen ligger intill skolgården

Bostadsnära natur

Fredrikskullens naturmark

Naturområde i slänten mellan Fredrikskullens bostadsområde och Krokslättts parkgata. mycket värdefullt, för boendes närmiljö



Gångväg intill Fredrikskullens naturmark

Vintergatans naturmark

Litet naturområde med gångväg igenom. Berg i dagen och brant kant ner mot Soltorpsgatan.



Vintergatans naturmark, foto från Google maps Street View

Förslag på åtgärder

Värna om hotade platser

Mölnดาลsåns närmaste omgivningar bör sparas från bebyggelse och trafik.

Stora projekt, på lång sikt

Anordna stadsdelspark och stadsdelslekplats.

Å-parken utvecklas och knyts ihop med Kroksläatts torg. Passager över Göteborgsvägen och Flöjelbergsgatan.

Undersök möjligheten att ordna en promenadväg utmed Mölnดาลsåns hela sträcka.

Hitta platser för odling och utegym.

Mindre projekt

Å-parken

- *Upprustning för att komma närmare vattnet. Börja med små åtgärder tex en sittplats*
- *Skapa möjlighet att promenera längs vattnet .*
- *Utveckla platsen under Flöjelbergsbron*

Kroksläatts torg

- *Översyn och upprustning behövs. Dags att förnya trädbeståndet.*

Kroksläatts torgs lekplats

- *Upprustning behövs. Redskapen är i dåligt skick.*

Landshövdingegatans lekplats

- *Redskap i dåligt skick. Upprustning planerad 2026*

Matildebergs lekplats

- *Utöka lekplatsen pga många barn*

Soltorpsgatans hundrastgård

- *Avstängd pga förorenad mark. Önskemål om ny placering tex på Petersons äng.*

Safjället

- *Peterssons äng behöver rustas upp. Sly växer i staket och i dräneringsdike över ängen.*

| Planeringsprinciper | |
|------------------------------------------------|-----------------------------------------------------------------|
| En sammanhängande grönstruktur | Gröna kilar och korridorer binder ihop grönstrukturen. |
| Viktiga ekosystemtjänster | Ekosystemtjänster tas tillvara, biologisk mångfald prioriteras. |
| Tillgängliga parker och naturområden | Fysiska, kunskapsmässiga och ekonomiska hinder ska minskas |
| Gatuträd och vegetation i trafikområden | Vackra och tydliga gaturum med bättre klimat |
| Stadsdelscentrum och aktivitetsplatser | Attraktivt centrum och varierat utbud av aktivitetsplatser |

| Riktvärden för park- och naturområden | |
|----------------------------------------------|------------------------------------------------------------|
| Bostadsnära park eller natur | Minst 0,2 ha, 300 meter från bostad. |
| Stadsdelspark | Minst 1 ha, 1 km från bostad, minst en per stadsdel |
| Stadspark | Minst 2,5 ha, 30 min med kollektivtrafik, en per kommundel |
| Närströvsområde eller friluftsområde | Minst 10 ha/35 ha, 2 km från bostad |
| Fickpark | Kompletterar parker |
| Skolskog | Tillgång för alla låg- och mellanstadieskolor |

Förkortad version av planeringsprinciper och riktvärden. Läs mer i Grönplan Mölndal

