

GRÖNPLAN RÄVEKÄRR

Stadsdelsför djupning 2026





Alebäcken

Grönplanen är framtagen av en arbetsgrupp inom Mölndals stad bestående av Lena Martinsson, Maria Modin och Urban Richardsson, stadsmiljöavdelningen, tekniska förvaltningen i dialog med andra förvaltningar.

Samtliga foton är tagna av tekniska förvaltningen om inget annat anges.

Innehåll

Inledning	4
Stadsdelen Råvekärr	4
Övergripande grönstruktur.....	6
Ekosystemtjänster	6
Tillgänglighet	7
Gatuträd och vegetation i trafikområden.....	7
Nuläge	7
Beskrivningar.....	8
Stadsdelscentrum och aktivitetsplatser	9
Nuläge	9
Beskrivningar.....	10
Parker och naturområden	11
Nuläge	11
Analys utifrån riktvärden.....	12
Beskrivningar av parker.....	13
Beskrivningar av naturområden.....	14
Förslag på åtgärder	15
Värna om hotade platser	15
Stora projekt, på lång sikt	15
Mindre projekt	15

Inledning

Grönplanen som togs fram 2018, består av en huvuddel, tolv stadsdelsfördjupningar, ett åtgärdsprogram samt ett lager i kommunens webbkarta.

I huvuddelen berättas om värdet av det gröna utifrån människans, stadens och naturens synvinklar. Det finns riktvärden för park- och naturområden beträffande avstånd, storlek och innehåll. Ett antal planeringsprinciper för arbetet med stadens grönområden presenteras.

Här i stadsdelsfördjupningen kan du först läsa om stadsdelens grönområden utifrån planeringsprinciperna. Sedan kommer en analys av hur riktvärdena för park- och naturområden uppfylls. Det finns korta beskrivningar av de parker och naturområden, aktivitetsplatser mm som finns i din stadsdel. Till sist kommer förslag på åtgärder som ska leda till att planeringsprinciper och riktvärden uppfylls i stadsdelen.

De begrepp som används t.ex. olika lekplatstyper, förklaras i huvuddelen.

Stadsdelen Råvekärr

Stadsdelen Råvekärr ligger i östra Mölndal, mellan Kronogårdsgatan i norr, det branta naturområdet ovanför Hulelycksgatan i öster och gränsen mot Kållered i söder. (Nyckelkodsområden NYKO 3044 och 3045, skolområde Råvekärrens södra del) Här bor ca 3 000¹ invånare, i radhus och villor samt i flerfamiljshus vid Råvekärregatan.

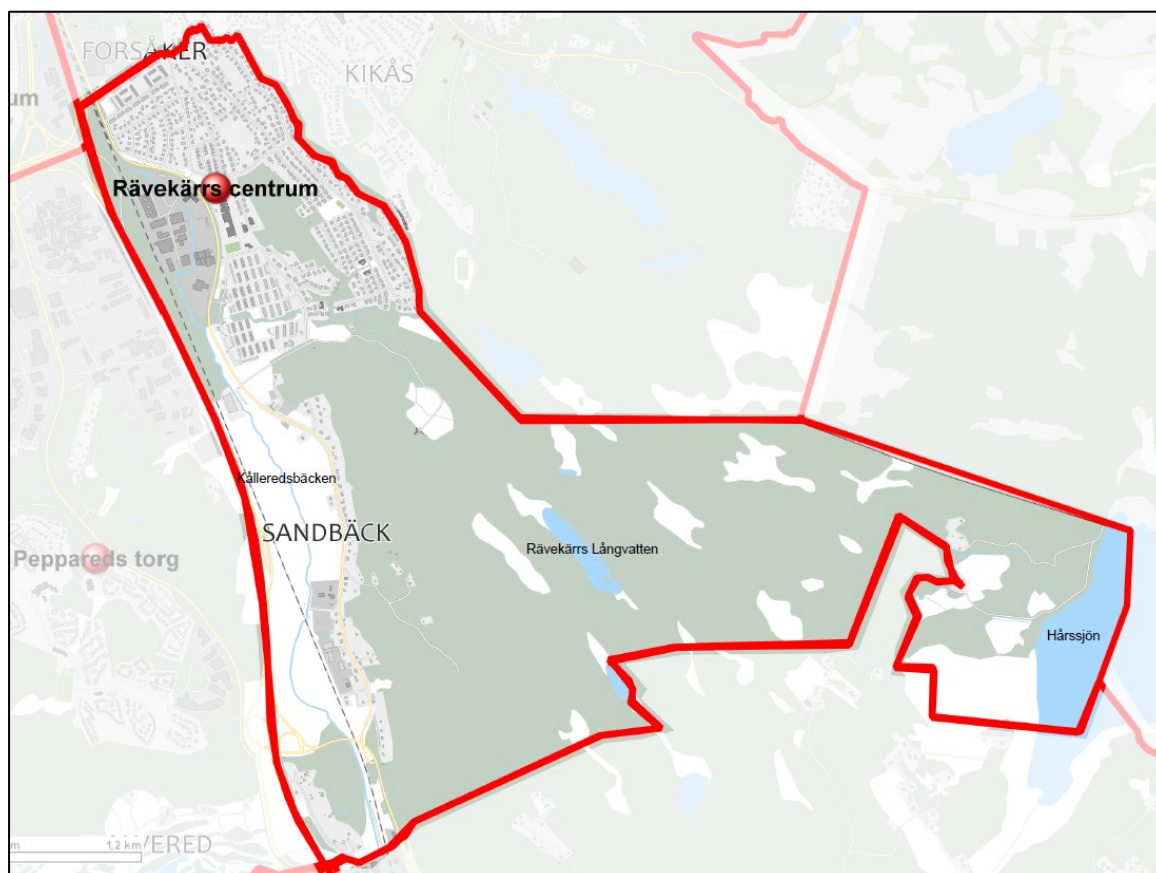
Sammanfattning

Alla har tillgång till park och natur inom 300 meter från sin bostad. Tillgång till stadsdelspark inom 1 km från bostaden uppfylls för nästan alla.

Stadsdelscentrumet ligger mitt i området men saknar offentlig mötesplats/fickpark. Lekplatserna ligger bra fördelade över stadsdelen och de har mycket lekvärden och bra tillgänglighet.

Stadsdelen har stora naturvärden i bergsryggen Jons kulle och Alebäckens stråk.

¹ Mölndals befolkningsstatistik 2025-12-02



Stadsdelen Rävекärr

Stadsdelen i siffror

Parker

Stadspark	0
Stadsdelspark	2
Bostadsnära park	2
Fickpark	2

Natur

Friluftsområde	1
Närströvområde	0
Skolskog	1
Bostadsnära natur	6

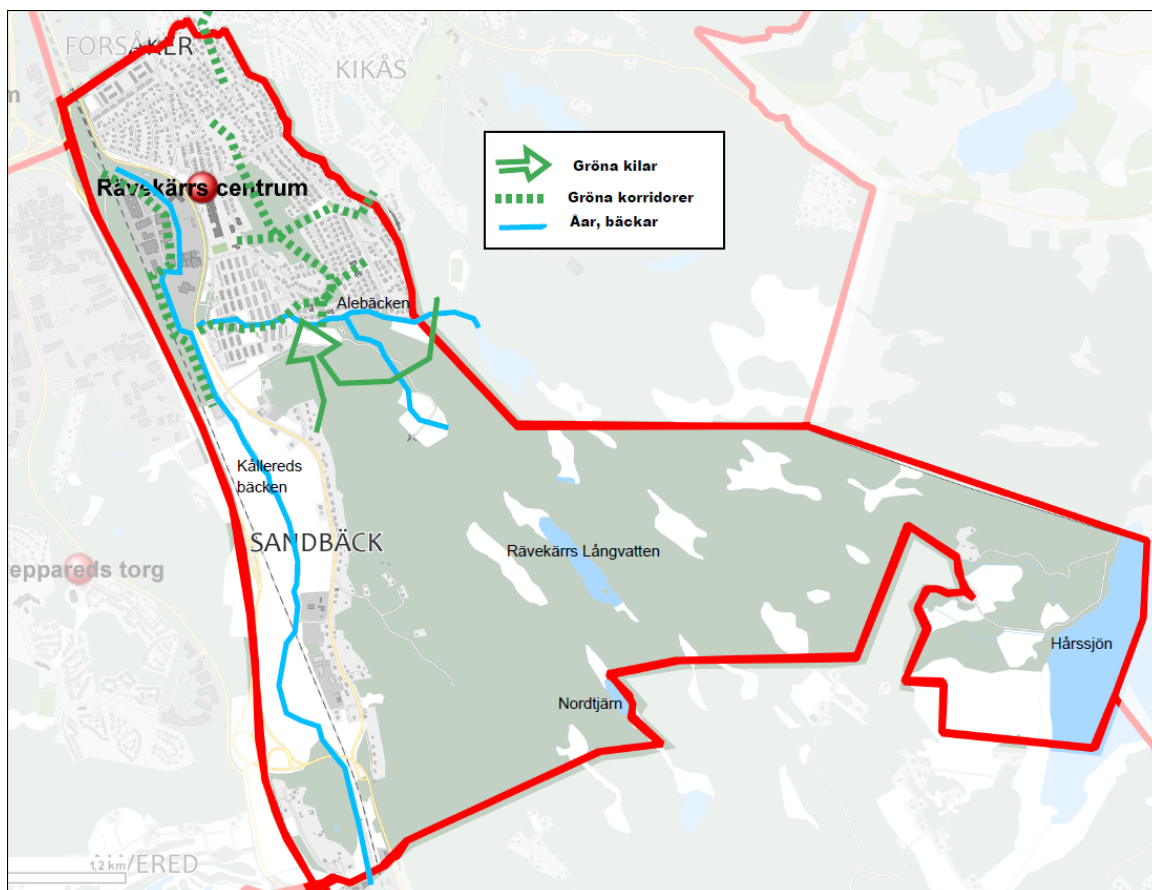
Aktivitetsplatser

Näridrottsplats	0
Stadsdelslekplats	2
Kvarterslekplats	1
Närlekplats	0
Badplats	0
Hundrastgård	1
Motionsplats/utegym	0
Mindre spontanidrott	2
Odling	0

Övergripande grönstruktur

Vidsträckt naturområde finns söder om Råvekärrens bebyggelse. Naturen fortsätter in i bostadsområdena via de gröna korridorer som utgörs av sammanhängande naturmarkerna vid Jons kulle, Orregatan och Grönfinksgatan.

Blåstrukturen består av Kålleredsbäcken som rinner i närheten av järnvägsspåret och av Alebäcken som rinner från Horsikan ner till Kålleredsbäcken. Sjöarna Råvekärrens Långvatten, Nordtjärn och Härssjön ligger inom stadsdelens gränser.



Övergripande grön- och blåstruktur

Ekosystemtjänster

Alebäcken med omgivande grönytor utjämnar vattenflödet till Kålleredsbäcken.

Sjöarna, bäckarna och naturområdena rymmer en mångfald av växter och djur. Här renas luft, buller dämpas och koldioxid binds.

Rekreation, hälsa och estetiska värden finns i parker och naturområden.

Tillgänglighet

Stadsdelen har tre lekplatser och två av dem är tillgänglighetsanpassade; Råvekärrensleken och Flinteleden. Boende på södra delen av Kronogårdsgatan har lite för långt till stadsdelspark.

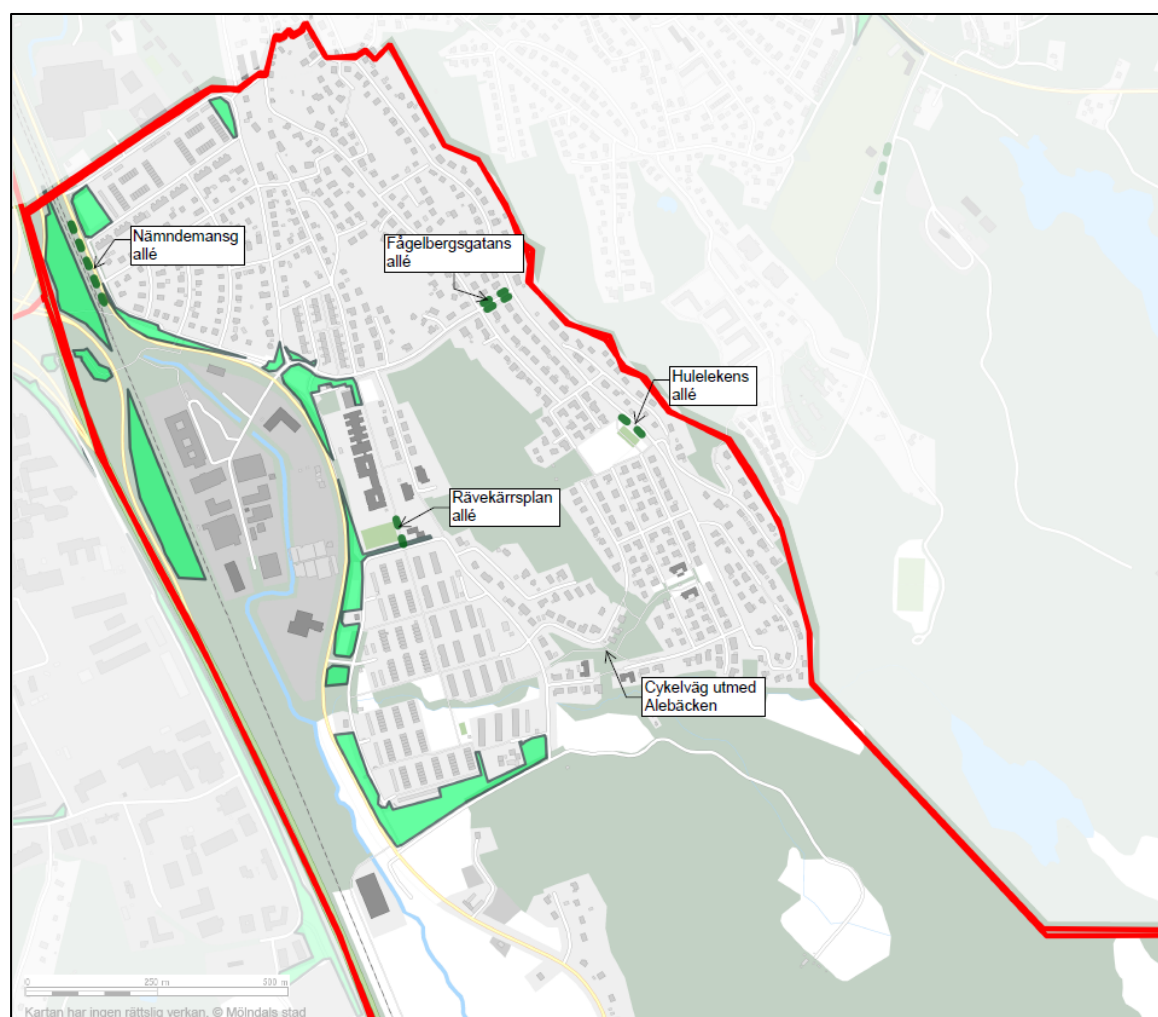
Bohusleden som går genom stadsdelens södra del saknar tydlig entré för boende i Råvekär.

Gatuträd och vegetation i trafikområden

Nuläge

Nämndemansgatan-Kungsbackavägen som är den största genomfartsgatan i området omges av breda grönytor som separerar trafiken och bostadsområdena. Motorvägen och järnvägen har också gröna skyddsområden.

De flesta cykelvägarna är skilda från biltrafik och går genom gröna områden t.ex. utmed Alebäckens naturområde.



Trafikgrönytor och alléer

Beskrivningar

Motorvägen E6 och järnvägen.

Vid Åbromotet finns stora grönytor och trädplanteringar som gör att cykelvägarna under motorvägen får en trevligare miljö.



Cykelväg under Åbromotet

Nämndemansgatan - Kungsbackavägen

Det finns en bullervall med planteringar vid Kronogårdsgatan och söderut en oxelallé och buskage intill bullerplank som skydd för boende. Längs hela Kungsbackavägen finns breda gräsremsor med träd som skydd mellan trafik och boende.



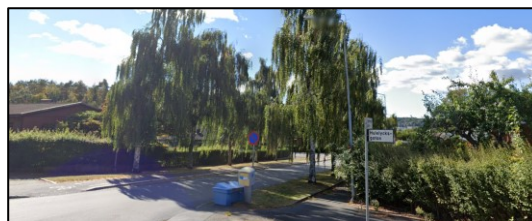
Nämndemansgatan, foto från Google maps



Kungsbackavägen med breda gräsytor

Alléer vid mindre gator

Vid Fågelbergsgatan finns en dubbel allé av uppvuxna hängbjörkar och längs Hulelycksgatan finns en rad silverlönnar.



Björkar vid Fågelbergsgatan



Silverlönnar vid Hulelycksgatan



Blandad allé vid Råvekärrensplan

Cykelväg utmed Alebäcken

Cykelvägen går genom Alebäckens naturmark och följer delvis Alebäcken.



Cykelväg vid Alebäcken

Stadsdelscentrum och aktivitetsplatser

Nuläge

Rävekärrens centrum ligger centralt i stadsdelen och här finns mataffär, snabbmatställe, skola, förskola och närhet till kollektivtrafik. Det som saknas är en allmän plats för möten och vilopauser.

Näridrottsplats saknas men det finns två stadsdelslekplatser; Huleleken och Rävekärrensleken som båda har bra innehåll och högt lekvärde. Dessutom finns en tillgänglighetsanpassad kvarterslekplats.

En hundrastgård finns men utegym saknas.

Odlingsområde saknas men behovet kan diskuteras eftersom stor del av bebyggelsen är villor som har tillgång till egen tomt för ev odling. Behovet kan ev finnas vid flerfamiljshusen på Rävekärregatan.



Aktivitetsplatser och centrum

Beskrivningar

Stadsdelscentrum

Rävekärrens centrum

Här finns mataffär, pizzeria, skola och förskola. Busshållplats finns i närheten. Mötesplats på allmän mark saknas men det finns plats att bygga en fickpark på gräsytor utmed Kungsbackavägen.



Rävekärrens centrum, foto från Google maps

Näridrottsplats

saknas

Stadsdelslekplats

Huleleken (ombyggd 2009)

Här finns gungor, lekhus med rutsch, klätternät och sandlåda. Stora gräsmattor inbjuder till bollspel och det finns en asfaltplan med basketmål.



Huleleken

Rävekärrensleken (byggd 2013)

Tillgänglighetsanpassad. Här finns basketplan, gungor, kompisgunga, klätterställning med rutsch och sandlåda. Bredvid finns stora gräsmattor med fotbollsmål och sparad natur vid Alebäcken.



Rävekärrensleken

Kvarterslekplatser

Flinteleken (ombyggd 2023)

Tillgänglighetsanpassad. Tema blomsterträdgård med glada färger. Här finns gungor, klätterställning, lekhus, sandlåda och en bollplan.



Flinteleken

Närlekplatser

saknas

Badplatser

saknas

Hundrastgårdar

Rävekärrens hundrastgård är ca 1 300 m² stor och består av två avdelningar.



Rävekärrens hundrastgård

Motionsplatser/utegym

Saknas

- Möjlig placering är vid Rävekärrensleken eller vid Huleleken.

Mindre spontanidrott

Basketplaner finns både vid Rävekärrensleken och vid Huleleken.

Odlingar

saknas

Hälsans stig, natur & kulturstigar

Bohusleden passerar i skogsområdet söder om bebyggelsen men har ingen organiserad entré till Rävekärrensområdet.

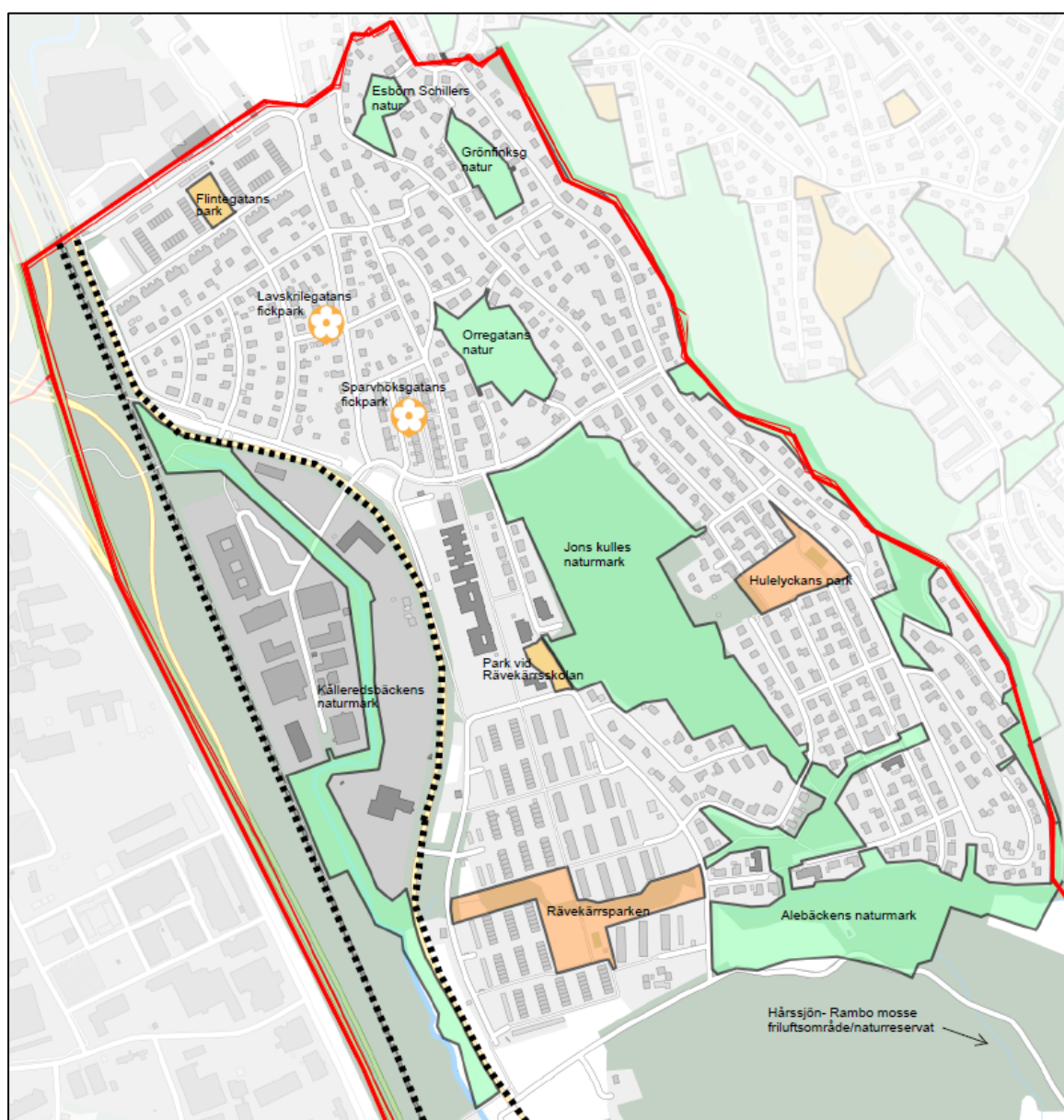
Parker och naturområden

Nuläge

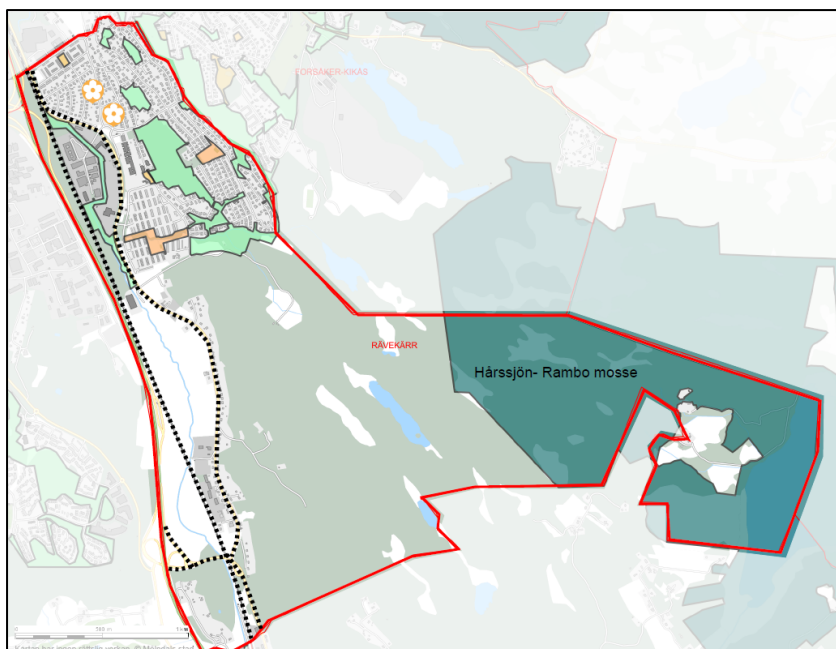
Det finns två stadsdelsparker Hulelyckans park och Råvekärrens parken samt två bostadsnära parker; Flintegatans park och park vid Råvekärsskolan.

Sammanhängande naturområden på bergsryggen Jons kulle hänger ihop med naturen runt Alebäcken som sedan fortsätter söderut utanför bebyggelsen. Längst i öster i stadsdelen finns en del av Hårssjön-Rambo mosses friluftsområde/naturreservat.

Längs Kålleredsbäcken går ett stråk av sparad natur som har stor betydelse för djur och växter men är svårtillgängligt för människor.



Parker och naturområden samt barriärer i centrala delen.



Översikt hela stadsdelens parker och naturområden

Analys utifrån riktvärden

Tillgång till park eller natur inom 300 meter från bostaden

Alla boende har tillgång till park eller natur inom 300 meter från bostaden.

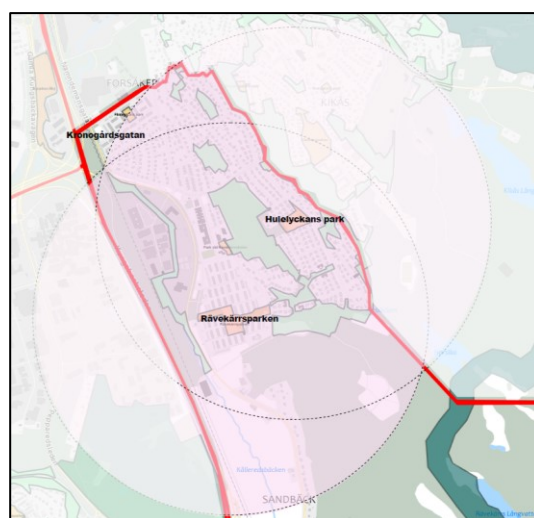
Boende längs Gamla Kungsbackavägen utanför tätbebyggt område har tillgång till natur som inte är detaljplanelagd park/naturmark.

Barriärer

Trafikintensiva gator: Nämndemansgatan, Kungsbackavägen

Tillgång till stadsdelspark inom 1 km från bostaden

Boende på västra delen av Kronogårdsgatan har lite för långt till stadsdelspark. Övriga har stadsdelspark inom 1 km från bostaden.



Stadsdelspark inom 1 km

Tillgång till stadspark

Stadsparken i Mölndal ligger inom 30 min med kollektivtrafik.

Tillgång till närströvsområde eller friluftsområde inom 2 km

Herkules friluftsområde finns inom 2 km för alla.

Beskrivningar av parker

Stadsdelsparker

Rävekärsparken

Här finns stora gräsmattor för bollspel och en större lekplats. Alebäcken som är omgiven av vildare natur slingrar fram genom parken och ger möjligheter för både lek och naturupplevelse.



Alebäcken rinner genom Rävekärsparken

Hulelyckans park

Parken består av böljande klippta gräsmattor med en lekplats i mitten och en basketplan mot Hulelycksgatan.



Basketplanen i Hulelyckans park

Bostadsnära parker

Flintegatans park

Den lilla parken mitt inne i ett bostadsområde innehåller lekplats, gräsplan för bollspel och en gräskulle att springa upp på.



Flintegatans park

Park vid Rävekärsskolan

Parken är egentligen större men numera ligger det också en förskola här. Kvar av parken är en grässluttning och asfaltsyta i anslutning till Rävekärsskolan.



Del av parkområdet vid Rävekärsskolan

Fickparker

Vid Lavskrikegatan och vid Sparvhöksgatan (fd Fågelbergsgatans lekplats) finns små parkområden som skulle kunna rustas upp med sittplatser och växtlighet.



Lavsrikegatans lilla grönområde



Sparvhöksgatans grönområde, foto från Google maps

- *Rusta upp båda fickparkerna*

Beskrivningar av naturområden

Friluftsområden

Hårssjön- Rambo mosse (bildat 2022)

Friluftsområde och naturreservat som ligger i Mölndal och Härryda och förvaltas av Västkoststiftelsen (VKS).

Området ligger längst ner i sydost i Råvekärr och entréer finns i första hand norrifrån.

- *Samarbete med VKS för att tydliggöra entréer och binda ihop med Mölndals spår och leder.*



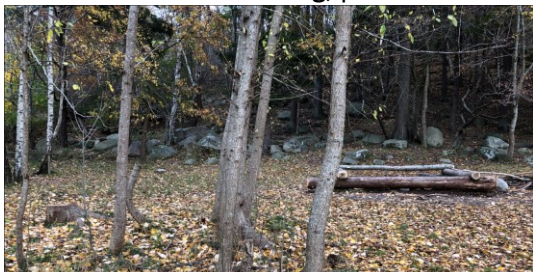
Rambo mosse (Länsstyrelsens bild)

Närströvområde

saknas

Skolskog

Råvekärrsskolans skolskog, på Jons kulle.



Grillplats i skolskogen

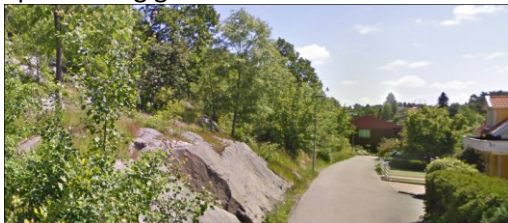
Bostadsnära natur

Esbjörn Schillersgatans naturmark

Sparad natur i villaområde

Grönfinksgatans naturmark

Sparad bergig natur i villaområde

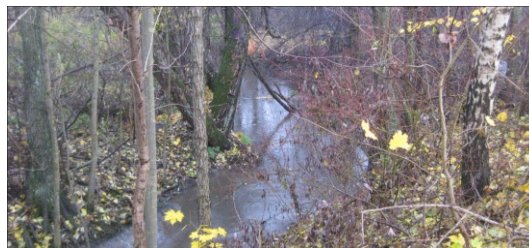


Grönfinksgatan, foto från Google maps

Naturmark utmed Källeredsbäcken

Betydelsefull för djurlivet, svårt att ta sig fram i för människor.

- *Undersök möjligheten att göra promenadstig utmed vattnet*



Källeredsbäcken i höjd med Möbelgatan

Orregatans naturmark

Sparad natur i villaområde som hänger ihop med Jons kulle.

Jons kullens naturmark

Stor sammanhängande naturmark på bergsrygg som är betydelsefull för hela stadsdelen. Fortsätter fram till Alebäckens naturmark.



Vindskydd och grillplats på Jons kullen

Alebäckens naturmark

Skog och ängar vid Alebäcken som hänger ihop med naturen söder och öster om bebyggelsen. Från Hulelycksgatans södra ände finns en gångstig som leder ut i naturen söderut.



Söderut från Alebäckens naturmark

Förslag på åtgärder

Värna om hotade platser

De sammanhängande naturområdena Orregatans naturmark, Jons kullens naturmark och Alebäckens naturmark bör inte bebyggas.

Stora projekt, på lång sikt

Rävekärrens centrum

- Stadsdelscentrumet behöver en allmän plats att vistas på, mötesplats/fickpark.

Kålleredsbäckens naturmark

- Undersök möjligheten att göra promenadstig utmed vattnet

Odlingsplats behövs vid Rävekärregatan.

Utegym saknas - Möjlig placering är vid Rävekärrensleken eller Huleleken.

Mindre projekt

Rävekärrens parken

- Röja upp runt Alebäcken så att man kommer fram till vattnet.

Fickparkerna vid Lavskrikegatan och Sparvhöksgatan behöver rustas upp och få sittplatser och mer växtlighet.

Hårssjön- Rambo mosses friluftsområde (ligger även i stadsdelarna Forsåker-Kikås och Östra Kållered)

- *Samarbete med VKS för att tydliggöra entréer och binda ihop med Mölndals spår och leder.*



Balansorm i Råvekärrensleken

Planeringsprinciper	
En sammanhängande grönstruktur	Gröna kilar och korridorer binder ihop grönstrukturen.
Viktiga ekosystemtjänster	Ekosystemtjänster tas tillvara, biologisk mångfald prioriteras.
Tillgängliga parker och naturområden	Fysiska, kunskapsmässiga och ekonomiska hinder ska minskas
Gatuträd och vegetation i trafikområden	Vackra och tydliga gaturum med bättre klimat
Stadsdelscentrum och aktivitetsplatser	Attraktivt centrum och varierat utbud av aktivitetsplatser

Riktvärden för park- och naturområden	
Bostadsnära park eller natur	Minst 0,2 ha, 300 meter från bostad.
Stadsdelspark	Minst 1 ha, 1 km från bostad, minst en per stadsdel
Stadspark	Minst 2,5 ha, 30 min med kollektivtrafik, en per kommundel
Närströvsområde eller friluftsområde	Minst 10 ha/35 ha, 2 km från bostad
Fickpark	Kompletterar parker
Skolskog	Tillgång för alla låg- och mellanstadieskolor

Förkortad version av planeringsprinciper och riktvärden. Läs mer i Grönplan Mölndal

