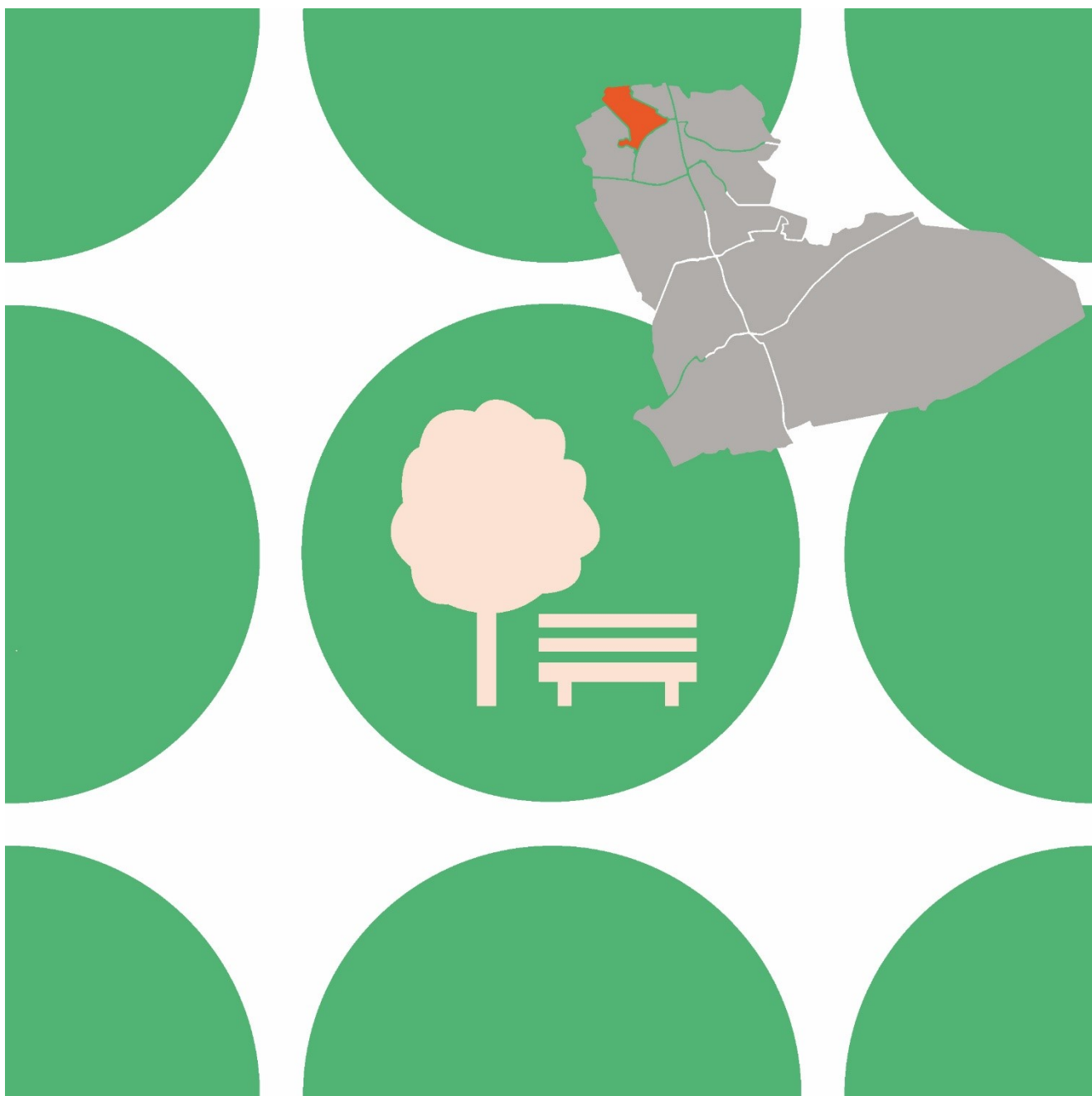




# GRÖNPLAN TOLTORP-BIFROST

*Stadsdelsför djupning 2026*





*Bifrostparken*

Grönplanen är framtagen av en arbetsgrupp inom Mölndals stad bestående av Lena Martinsson, Maria Modin och Urban Richardsson, stadsmiljöavdelningen, tekniska förvaltningen i dialog med andra förvaltningar.

Samtliga foton är tagna av tekniska förvaltningen om inget annat anges.

## Innehåll

<b>Inledning</b> .....	<b>4</b>
<b>Stadsdelen Toltorp-Bifrost</b> .....	<b>4</b>
<b>Övergripande grönstruktur</b> .....	<b>6</b>
<b>Ekosystemtjänster</b> .....	<b>6</b>
<b>Tillgänglighet</b> .....	<b>7</b>
<b>Gatuträd och vegetation i trafikområden</b> .....	<b>7</b>
Nuläge .....	7
Beskrivningar .....	8
<b>Stadsdelscentrum och aktivitetsplatser</b> .....	<b>9</b>
Nuläge .....	9
Beskrivningar .....	10
<b>Parker och naturområden</b> .....	<b>12</b>
Nuläge .....	12
Analys utifrån riktvärden.....	13
Beskrivningar av parker.....	14
Beskrivningar av naturområden.....	15
<b>Förslag på åtgärder</b> .....	<b>16</b>
Värna om hotade platser .....	16
Stora projekt, på lång sikt .....	16
Mindre projekt .....	16

## Inledning

Grönplanen som togs fram 2018, består av en huvuddel, tolv stadsdelsfördjupningar, ett åtgärdsprogram samt ett lager i kommunens webbkarta.

I huvuddelen berättas om värdet av det gröna utifrån människans, stadens och naturens synvinklar. Det finns riktvärden för park- och naturområden beträffande avstånd, storlek och innehåll. Ett antal planeringsprinciper för arbetet med stadens grönområden presenteras.

Här i stadsdelsfördjupningen kan du först läsa om stadsdelens grönområden utifrån planeringsprinciperna. Sedan kommer en analys av hur riktvärdena för park- och naturområden uppfylls. Det finns korta beskrivningar av de parker och naturområden, aktivitetsplatser mm som finns i din stadsdel. Till sist kommer förslag på åtgärder som ska leda till att planeringsprinciper och riktvärden uppfylls i stadsdelen.

De begrepp som används till exempel olika lekplatstyper, förklaras i huvuddelen.

## Stadsdelen Toltorp-Bifrost

Stadsdelen Toltorp-Bifrost ligger i västra Mölndal i dalgången mellan Änggårdsbergen och Safjället. I söder begränsas stadsdelen av Bifrostgatan som är en stark barriär. Stadsdelen delas upp av den trafikintensiva Toltorpsgatan. (Nyckelkodsområden NYKO 3015, 3051, 3052, 3053, skolområdena Toltorp och Bifrost).

Här bor ca 7 400 invånare<sup>1</sup>, i flerfamiljshus runt Bifrost centrum och i villor och radhus i övriga delar av stadsdelen.

2024 pågår byggnation vid Pedagogen Park och vid Wallinsgatan. När de nya områdena är klara kommer mycket att påverkas i stadsdelen. Troligen blir det ökad användning av befintliga parker och aktivitetsplatser samt krav på nya platser.

### Sammanfattning

Nästan alla har tillgång till park och natur inom 300 meter från sin bostad. I Bifrosts flerfamiljshusområde är Bifrostparken kritisk för att de boende ska få behålla närheten till park och natur.

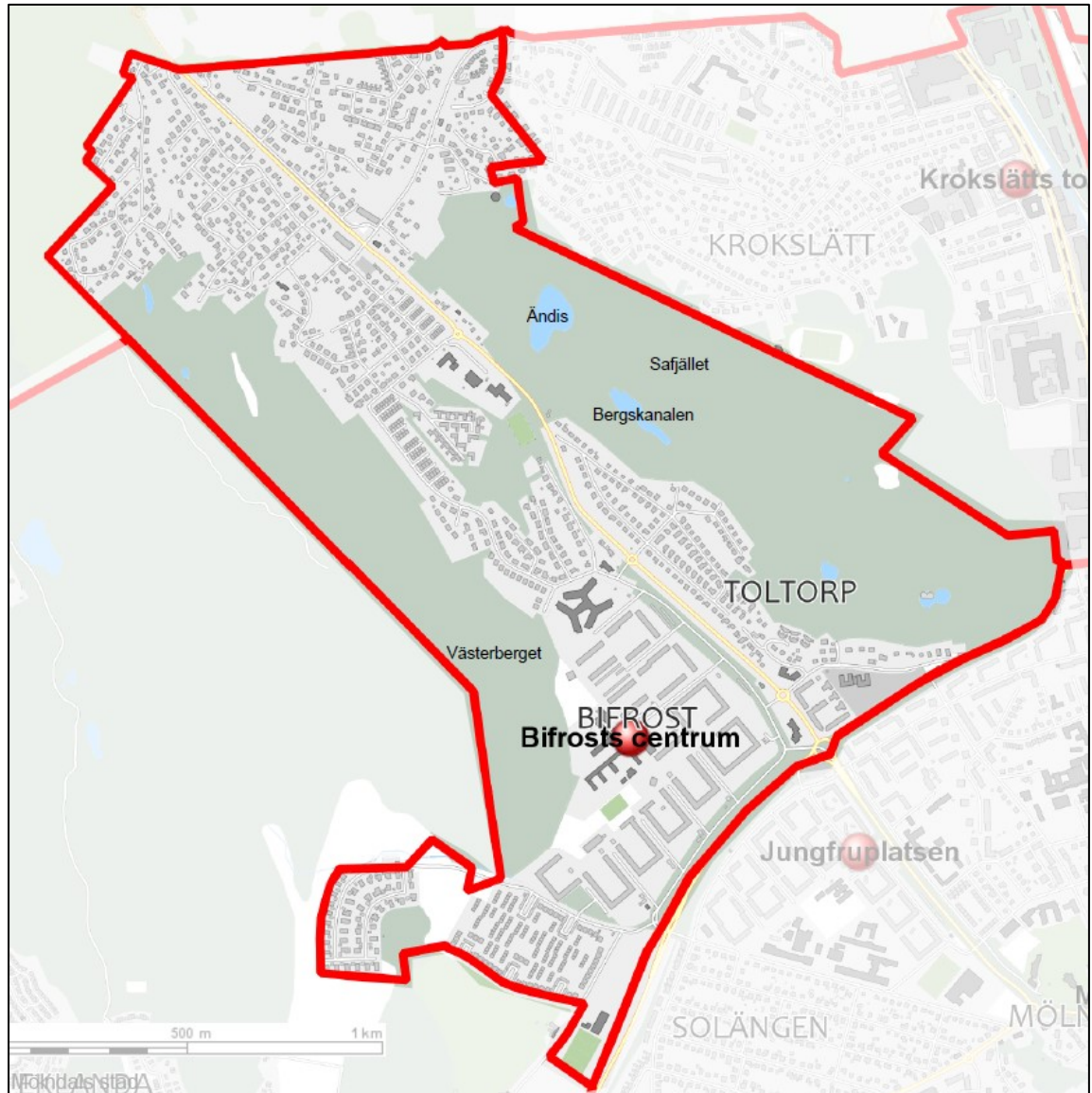
Tillgången till stadsdelspark inom 1 km från bostaden uppfylls inte i norra delen och inte i öster vid Wallinsgatan.

Stadsdelscentrumet Bifrosts centrum behöver utvecklas för att bli en attraktiv mötesplats. Aktivitetsplatserna är ojämnt fördelade med lekplatser i norr och söder men ingen i mitten.

Änggårdsbergen och Safjället är värdefulla naturtillgångar för stadsdelen och erbjuder rika möjligheter till naturupplevelser i vardagen.

---

<sup>1</sup> Mölndals befolkningsstatistik 2025-12-02



Stadsdelen Toltorp-Bifrost

## Stadsdelen i siffror

**Parker**

Stadspark	0
Stadsdelspark	1
Bostadsnära park	2
Fickpark	1

**Natur**

Friluftsområde	2
Närströvsområde	0
Skolskog	3
Bostadsnära natur	7

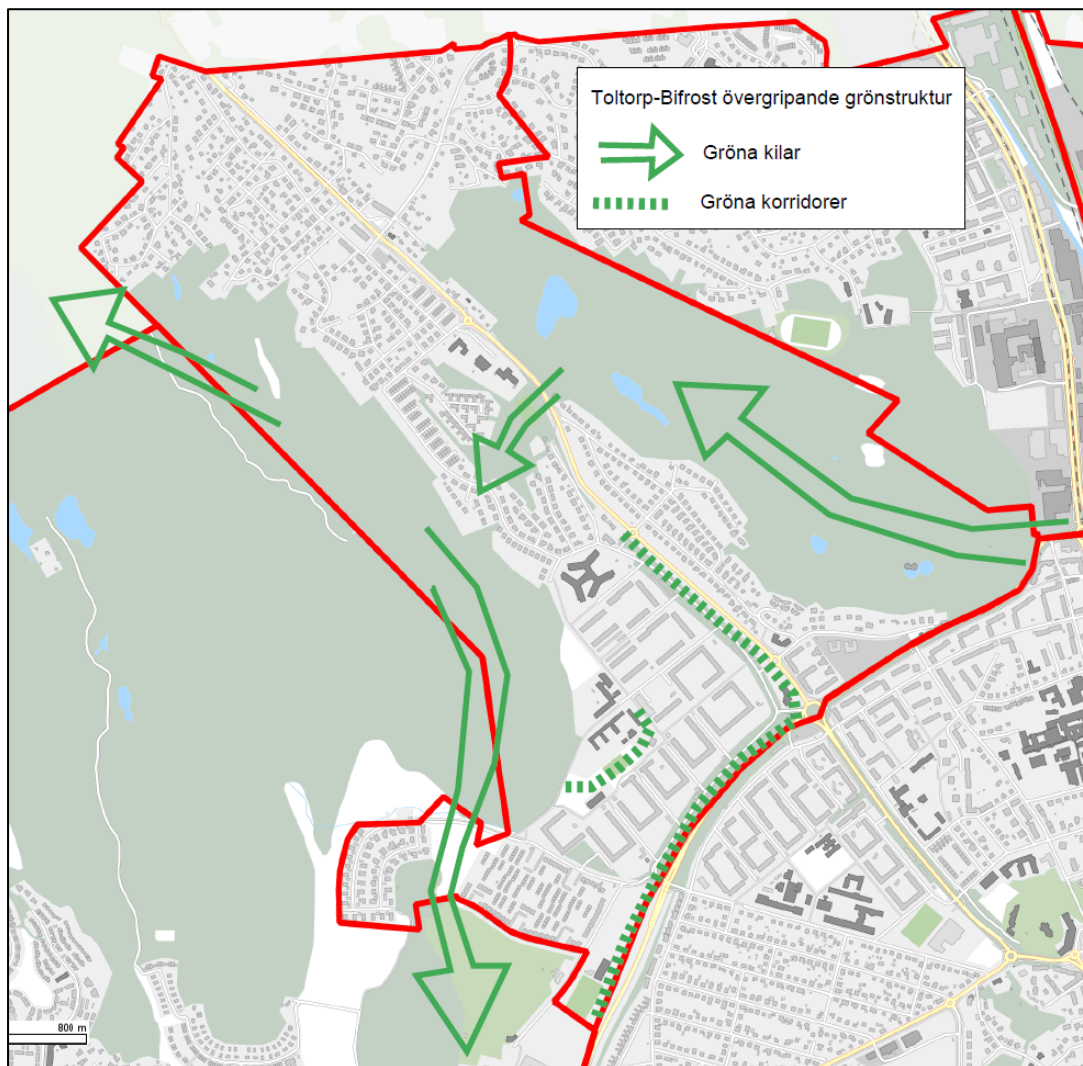
**Aktivitetsplatser**

Näridrottsplats	0
Stadsdelslekplats	2
Kvarterslekplats	0
Närlekplats	1
Badplats	0
Hundrastgård	2
Motionsplats/utegym	2
Mindre spontanidrott	2
Odling	1

## Övergripande grönstruktur

Stadsdelen inramas av de starka gröna kilarna Safjället och Ängårdsbergen. Ett tvärgående stråk mellan dem finns i Stenhyddegatans naturmark.

Trafikgrönytor utmed Toltorpsgatan och Bifrostgatan fungerar som gröna korridorer och en grön korridor kommer över Pinnharvsgången in i centrum av Bifrosts bostadsområde.



Övergripande grön- och blåstruktur

## Ekosystemtjänster

Naturen i Safjället och i Ängårdsbergen erbjuder rekreation och hälsa.

Dagvatten renas och fördröjs, luft renas och visuell barriär skapas av trafikgrönytorna längs Bifrostgatan och Toltorpsgatan. Även grönytor inne i Bifrostområdet är viktiga för dagvattenfördröjning.

Blommande växter som gynnar bin och andra insekter finns på ången nordväst om Bifrosts förskola och i Axgatans koloniområden.

## Tillgänglighet

Av stadsdelens tre lekplatser är två tillgänglighetsanpassade.

De naturliga höjdförhållandena gör att den fysiska tillgängligheten till Ängårdsbergen och Safjället är begränsad även om stigarna är iordninggjorda och välskötta.

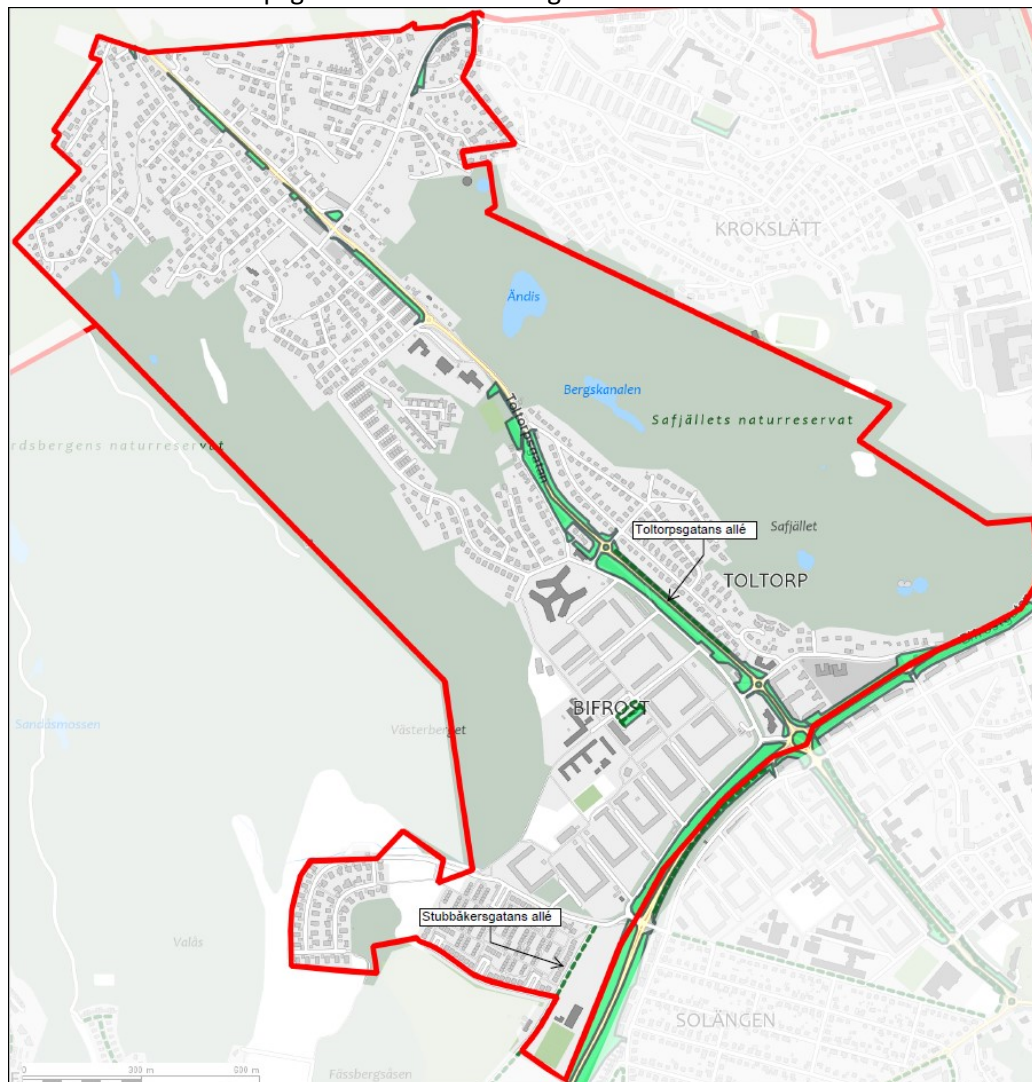
De bostadsnära naturområdena är anonyma och kan få tydligare entréer för att inbjuda till användning.

## Gatuträd och vegetation i trafikområden

### Nuläge

Trafikgrönytor utmed Toltorpsgatan och Bifrostgatan är värdefulla för att dämpa buller och utsläpp från trafiken och ger gröna stråk för cyklister. I Bifrostsområdet finns gång och cykelstråk i bilfritt område som också är viktiga.

Alléer finns vid Toltorpsgatan och Stubbåkersgatan.



Trafikgrönytor och alléer

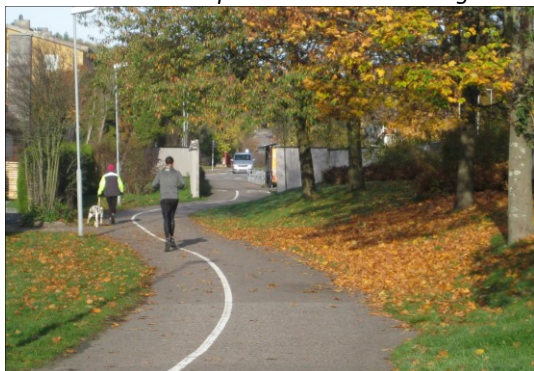
## Beskrivningar

### Toltorpsgatans norra del (från

Göteborgsgränsen till Toltorpsplan)

Varierande gräsytor, träd och planteringar skapar en inbjudande och lummig miljö för trafikanterna. Vid Småtuvestigen böljar sig gång- och cykelvägen fram bakom bullerplanket.

- *Behövs sittplatser vid Småtuvestigen?*



*Småtuvestigen*

### Toltorpsgatans södra del (från Toltorpsplan till Bifrostgatan)

Naturlika planteringar mellan Toltorpsgatan och lokalgatorna dämpar buller och föroreningar från genomfartstrafiken. En allé med askar växer framför bullerplanket i den sydligaste delen.



*Toltorpsgatan*

Rondellerna vid Safjällsgatan och Wallinsgatan är utformade med träd och planteringar för att ge ett prydnadsvärde.

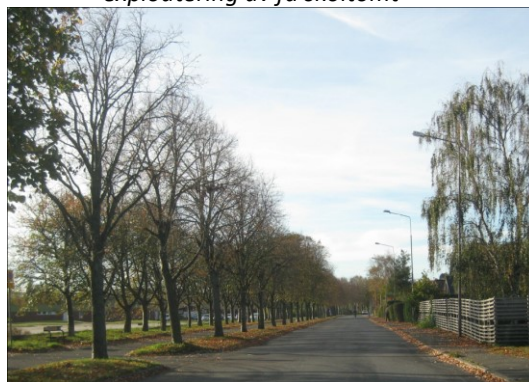


*Wallinsgatans rondell*

### Stubbäckersgatan

En allé av uppvuxna lindar längs gatan och uppvuxna oxlar i kanten av fd Ek Hagaskolan.

- *Bevaka att oxlarna sparas vid exploatering av fd skoltomt*



*Stubbäckersgatan*

### Bifrostgatans västra del

Uppvuxna naturlika planteringar mellan Bifrostgatan och Lantbruksgatan ger värdefullt skydd för bostadsområden. Eftersom de är så breda fungerar också som promenadområde för hundägare.



*Lantbruksgatan*

### Bifrostgatans östra del

Trafikgrönytorna består mest av gräsytor och skyddande planteringar saknas. Bostadshus byggda i tomtgräns har lett till att träd fått sågas ner.

# Stadsdelscentrum och aktivitetsplatser

## Nuläge

Bifrosts centrum ligger i södra delen av stadsdelen och har behov av att utvecklas.

Toltorp-Bifrost saknar näridrottsplats. Bifrostparkens stadsdelslekplats är tillgänglighetsanpassad och ligger i närheten av hundrastgård, hinderbana och boulebana. Norrut i stadsdelen finns Stenlidens och Södermalms lekplatser men i området runt Stenhyddegatan saknas aktivitetsplats.

Badplats saknas eftersom det inte finns någon sjö. Hundrastgårdar finns i Bifrostparken och vid Lantbruksgatan. Utegym finns vid Wallinsgatan, utmed Hälsans stig, på Safjället och i Bifrostparken. Odlingsområde finns vid Axgatan i närhet till Bifrosts flerfamiljsområde. Lång kölista visar att behovet är större än tillgången och önskemål finns om odlingsområde i Bifrostparken.

Hälsans stig går i södra delen av stadsdelen och de boende i hela stadsdelen har också tillgång till Safjällets och Ängårdsbergens stigar och spår.



Aktivitetsplatser och centrum

## Beskrivningar

### Stadsdelscentrum

**Bifrosts centrum** ligger i södra delen av stadsdelen, i korsningen mellan Utsädesgången och Pinnharvsgatan. Här finns en mataffär och en frisörsalong. Busshållplatser finns på Lantbruksgatan ca 400 m bort.

Det finns ingen tydlig plats som har kvalitéer för att fungera som torg eller centrum. Området mellan Västerbergsskolan och mataffären består bara av gräs och cykelväg.

- *Undersök möjligheten att skapa en mer torgliknande centrumplats.*

Tidigare fanns också ett stadsdelscentrum längre norrut på Fässbergsgatan vid Stenliden.

### Näridrottsplats

Saknas

### Stadsdelslekplatser

#### **Stenlidens lekplats** (ombyggd 2025)

Tillgänglighetsanpassad lekplats med lekhus för småbarnen och klätterställning och balanslek för de större. En paviljong med sittplatser under tak finns också. Tema för lekplatsen är trädgårdsland.



*Stenlidens lekplats*

### **Bifrostparkens lekplats**

Lekplats byggd 2018, i regnbågstema för de större barnen med klätternät, studsmattor och DJ-bås med dansmatta.



*Bifrosts lekplats*

### Kvarterslekplatser

Saknas

### Närlekplatser

#### **Södermalms lekplats**

Liten lekplats med gungor, rutschbana och trevlig sittplats.



*Södermalms lekplats*

### Badplatser

Saknas

## Hundrastgårdar

### Lantbruksgatans hundrastgård

Ligger i trafikgrönyta mellan Toltorpsgatan och Lantbruksgatan. Två avdelningar och ca 1 500 m<sup>2</sup> stor.

### Bifrostparkens hundrastgård

Ligger i parken intill Pinnharvsgången och är uppdelad i två avdelningar för små och stora hundar. 2 400 m<sup>2</sup> stor.



*Bifrosts hundrastgård*

## Motionsplatser/utegym

**Safjällets motionsplats** vid Olles äng.  
Upprustad 2023.



*Safjällets motionsplats*

**Bifrosts hinderbana** i Bifrostparken är av typen Military fitness och passar för tuffare övningar.



*Bifrosts hinderbana*

- *Önskemål: Nya gym i stadsdelen tex vid Södermalms lekplats ,i Bifrostparken eller i Stenhydegatans naturmark.*

## Mindre spontanidrott

**Lindhaga tennisbana** som sköts av Lindhaga samfällighetsförening ligger på parkmark.

### Bifrosts boulebana

Ligger nära Bifrosts äldreboende och har sittplatser och planteringar.



*Bifrosts boulebana*

## Odlingar

### Axgatans koloniområde

1 ha stort odlingsområde, odlarförening startade 2021. Området rustades upp 2022.



*Axgatans koloniområde*

## Hälsans stig, natur & kulturstig

### Hälsans stig

Går genom södra delen av stadsdelen; Vetekornsgatan, Rapsåkersgången, Wallinsgatan.

**Safjällets natur och kulturstig**, går längs Safjällets elljusspår och har informationstavlor om de många fornfynd som finns i området.

# Parker och naturområden

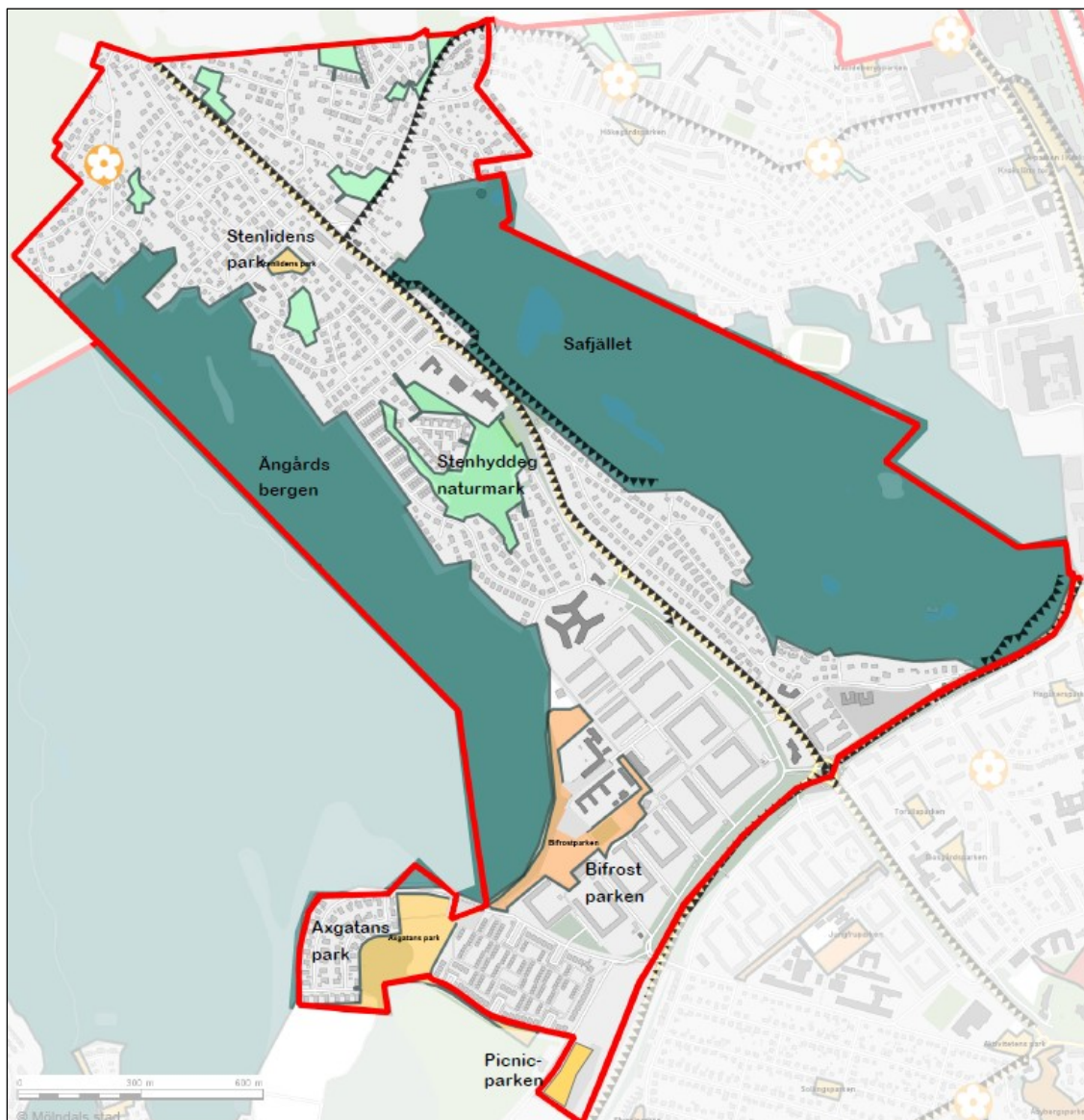
## Nuläge

Stadsdelsparken Bifrostparken ligger i södra delens flerfamiljsområde.

Stadsdelen har tre bostadsnära parker; Stenlidens park i norr samt Axgatans park och Picnic-parken i söder. Uppe i södermalmsområdet finns en fickpark i anslutning till Södermalms lekplats.

Det finns gott om sparad naturmark i norra delen av området delvis beroende på att marken varit för brant att bygga på. Stenhyddegatans naturmark som ligger centralt i området är större och är värdefull bla för barnen på Toltorpsskolan och Toltorps förskola eftersom skolskogen ligger här.

Safjället och Ängårdsbergen omger stadsdelen och ger stora möjligheter till motion och friluftsliv i vardagen.



Parker och naturområden samt barriärer

## Analys utifrån riktvärden

Tillgång till park eller natur inom 300 meter från bostaden

Barriärerna Toltorpsgatan och Dalgångsgatan delar av stadsdelen i tre delar.

I området norr om Toltorpsgatan och väster om Dalgångsgatan har alla boende tillgång till sparade naturområde men det finns inga parker.

Nordöst om Toltorpsgatan, mellan Dalgångsgatan i norr och Bifrostgatan i söder har de flesta tillgång till Safjället inom 300 meter. Här finns inga parker

Sydväst om Toltorpsgatan har alla boende tillgång till park och natur inom 300 meter, men Bifrostparken är kritisk för att säkra parktillgången för alla boende i flerfamiljsområdet.

### Barriärer

Trafikintensiva gator: Dalgångsgatan, Toltorpsgatan, Bifrostgatan

Tillgång till stadsdelspark inom 1 km från bostaden

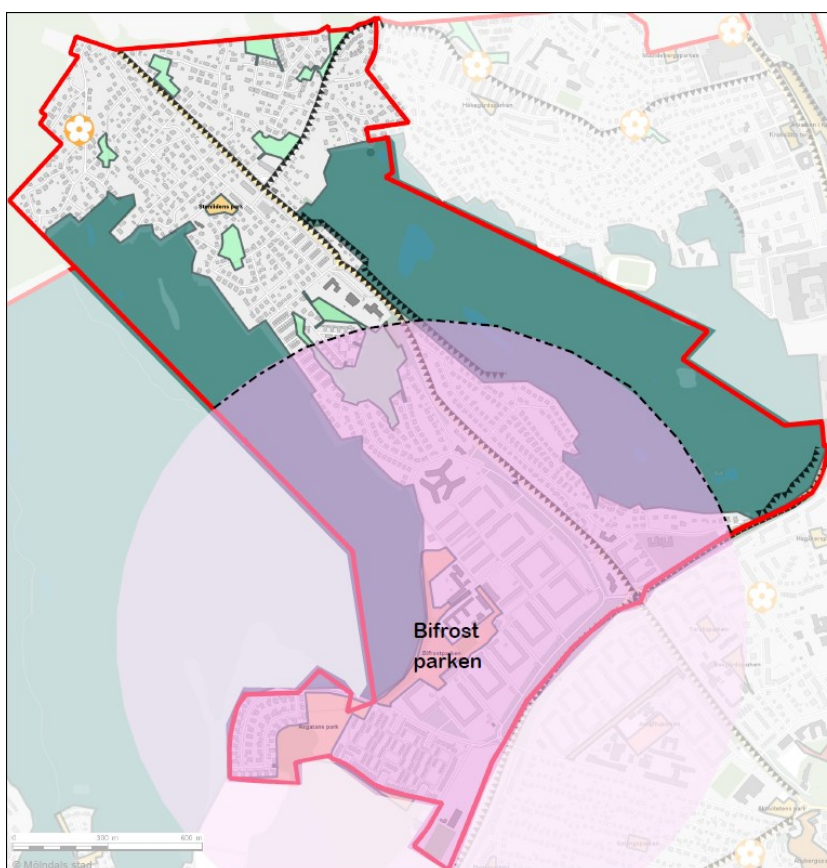
Norra delen av stadsdelen har för långt till Bifrostparken och längst in på Wallinsgatan är det också något för långt.

Tillgång till stadspark

Stadsparken i Mölndal ligger inom 30 min med kollektivtrafik.

Tillgång till närströvsområde eller friluftsområde inom 2 km

Både Änggårdsbergen och Safjället finns inom 2 km men är delvis svårtillgängliga pga höjdskillnader.



Stadsdelspark 1 km

## Beskrivningar av parker

### Stadsdelsparker

#### Bifrostparken

Parken ligger centralt i Bifrosts bostadsområde, från Axgatan i väster till Utsädesgången i öster. Här finns en inhägnad konstgräsplan som disponeras av BK Bifrost, en hundrastgård, en hinderbana och en spännande lekplats med höga klätternät. I parken finns också plats för lugnare aktiviteter bla en boulebana, fontän, grillplats och sittplatser.

Ungdomar i Bifrostprojektet har gjort en slogan för parken: *"Bifrostparken – en plats för dej – gammal eller ung – kille eller tjej"*

- Bind ihop ängen norr om Bifrosts förskola med den centrala delen med en stig genom skogen väster om förskolan.



Bifrostparken entré från väster

### Bostadsnära parker

#### Stenlidens park (ombyggd 2025)

Här finns en tillgänglighetsanpassad lekplats med olika lektytor, en gräsmatta för bollspel och sparad natur. Parken är en omtyckt samlingsplats för boende och dagbarnvårdare i området.



Stenlidens park, ritning inför upprustning 2025

#### Axgatans park

Natur och parkområde mellan två villa- och radhusområden i sydligaste delen av stadsdelen. Odlingsområde, källbacke och gångväg i vacker skog. Tennisbanan sköts av bostadsförening i närheten.

Parken är det närmsta naturområde som finns för boende i Pedagogen park.

- gör parken tillgänglig för nyinflyttade i Pedagogen park-området.
- rusta upp gångvägar och skyltning
- ingång från Rågkornsgatan behövs



Källbacken i Axgatans park

#### Picnicparken (byggd 2026)

Kommer att byggas 2026 i det nya Pedagogen park-området.

### Fickparker

#### Södermalmsparken

Liten park (1 100 m<sup>2</sup>) med lekplats i Södermalmsområdet. Mycket värdefull eftersom den är den enda allmänna mötesplatsen i grannområdet



Södermalmsparken

## Beskrivningar av naturområden

### Friluftsområden

#### Änggårdsbergens friluftsområde

Änggårdsbergens naturreservat med Västerberget och Valåsberget är ett välbesökt och viktigt område för friluftsliv och klassas som riksintresse.

”Änggårdsbergen runt” är ca 8 km och går i både Mölndal och Göteborg.

Entréer: Vitmossegatan, Lekevallsgatan, Utsädesgången, Axgatan



Entré till Änggårdsbergen från Södermalm

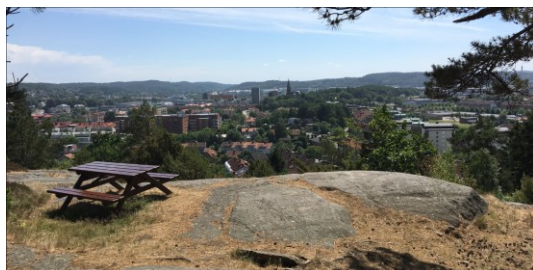
#### Safjällets naturreservat och friluftsområde

Rekreativområde på ca 88 hektar, med höga naturvärden, utsiktsplatser och spännande fornhistoriska lämningar.

Elljusspår 2,5 km, och motionsspår samt en natur- och kulturstig och en motionsplats på Olles äng.

Entréer: Dalgångsliden, Safjällsgatan, Wallinsgatan.

- *Spåret från Dalgångsgatan in till elljusspåret behöver rustas upp.*



Utsiktsplats på Safjället

Närströvområde saknas

### Skolskogar

**Toltorpsskolans skolskog** söder om skolan  
**Bifrosts skolskog** väster om Bifrosts förskola  
**Bosgårdsskolans skolskog** på Safjället



Vindskydd i Stenhyddegatans naturmark/Toltorpsskolans skolskog

### Bostadsnära natur

#### Nordost om Toltorpsgatan

**Smedsbergets naturmark**

**Bruns backes naturmark**

**Snöhöjdens naturmark**

**Ängshyddegatans naturmark**

Alla fyra naturområdena ligger otillgängligt mellan villatomter eller i branta sluttningar och är värdefulla för boendes närmiljö.

#### Sydväst om Toltorpsgatan

**Slätthultslidens naturmark**

Ligger i brant sluttning med cykelväg igenom.

#### **Småtuvegatans naturmark**

Naturområde med berg i dagen och tallskog och gångväg.

#### **Stenhyddegatans naturmark**

5 ha stort naturområde söder om Toltorpsskolan. Området är mycket använt och det finns önskemål om aktivitetsplats. Toltorpsskolans skolskog med vindskydd finns här.

Naturområdet fungerar som grön korridor mellan Änggårdsbergen och Safjället och är mycket värdefullt, för boendes närmiljö.

- *Gör området mer tillgängligt med tydligare entréer. Se över skötsel av gräsmark och stigar.*

## Förslag på åtgärder

### Värna om hotade platser

Bifrostparken tål inte att krympas mer om boende på Pinnharvsgatan och Blandsädesgatan ska få behålla tillgången till park inom 300 meter.

Allé på Stubbåkersgatan

Naturlika planteringar längs Toltorpsg och Bifrostg som skyddar mot trafikbuller och partiklar.

### Stora projekt, på lång sikt

Stadsdelscentrum

- *Undersök möjligheten att skapa en mer torgliknande centrumplats tex mellan Västerbergsskolan och mataffären.*

Aktivitetsplats saknas i mitten av stadsdelen

Önskemål om utegym

- *Nya gym i stadsdelen tex vid Södermalms lekplats ,i Bifrostparken eller i Stenhyddegatans naturmark.*

Axgatans park

- *gör parken tillgänglig för nyinflyttade i Pedagoger park-området.*
- *rusta upp gångvägar och skyltning*
- *ingång från Rågkornsgatan behövs*

Stenhyddegatans naturmark och skolskog

- *Gör området mer tillgängligt med tydligare entréer. Se över skötsel av gräsmark och stigar.*
- *Aktivitetsplats?*

Safjällets naturreservat

- *Spåret från Dalgångsgatan in till elljusspåret behöver rustas upp.*

### Mindre projekt

Bifrostparken - bind ihop delen norr om Bifrosts förskola med den centrala delen med en stig genom skogen väster om Bifrosts förskola.

<b>Planeringsprinciper</b>	
<b>En sammanhängande grönstruktur</b>	Gröna kilar och korridorer binder ihop grönstrukturen.
<b>Viktiga ekosystemtjänster</b>	Ekosystemtjänster tas tillvara, biologisk mångfald prioriteras.
<b>Tillgängliga parker och naturområden</b>	Fysiska, kunskapsmässiga och ekonomiska hinder ska minskas
<b>Gatuträd och vegetation i trafikområden</b>	Vackra och tydliga gaturum med bättre klimat
<b>Stadsdelscentrum och aktivitetsplatser</b>	Attraktivt centrum och varierat utbud av aktivitetsplatser

<b>Riktvärden för park- och naturområden</b>	
<b>Bostadsnära park eller natur</b>	Minst 0,2 ha, 300 meter från bostad.
<b>Stadsdelspark</b>	Minst 1 ha, 1 km från bostad, minst en per stadsdel
<b>Stadspark</b>	Minst 2,5 ha, 30 min med kollektivtrafik, en per kommundel
<b>Närströvsområde eller friluftsområde</b>	Minst 10 ha/35 ha, 2 km från bostad
<b>Fickpark</b>	Kompletterar parker
<b>Skolskog</b>	Tillgång för alla låg- och mellanstadieskolor

*Förkortad version av planeringsprinciper och riktvärden. Läs mer i Grönplan Mölndal*

