



GRÖNPLAN ÖSTRA KÅLLERED

Stadsdelsför djupning 2026





Ängsblommor vid Tulebosjöns badplats

Grönplanen är framtagen av en arbetsgrupp inom Mölndals stad bestående av Lena Martinsson, Maria Modin och Urban Richardsson, stadsmiljöavdelningen, tekniska förvaltningen i dialog med andra förvaltningar.

Samtliga foton är tagna av tekniska förvaltningen om inget annat anges.

Innehåll

Inledning	4
Stadsdelen Östra Kållerred	4
Övergripande grönstruktur.....	6
Ekosystemtjänster	6
Tillgänglighet	7
Gatuträd och vegetation i trafikområden.....	7
Nuläge	7
Beskrivningar.....	8
Stadsdelscentrum och aktivitetsplatser	9
Nuläge	9
Beskrivningar.....	10
Parker och naturområden	12
Nuläge	12
Analys utifrån riktvärden.....	12
Beskrivningar av parker.....	14
Beskrivningar av naturområden.....	15
Förslag på åtgärder	16
Värna om hotade platser	16
Stora projekt, på lång sikt	16
Mindre projekt	16

Inledning

Grönplanen som togs fram 2018, består av en huvuddel, tolv stadsdelsfördjupningar, ett åtgärdsprogram samt ett lager i kommunens webbkarta.

I huvuddelen berättas om värdet av det gröna utifrån människans, stadens och naturens synvinklar. Det finns riktvärden för park- och naturområden beträffande avstånd, storlek och innehåll. Ett antal planeringsprinciper för arbetet med stadens grönområden presenteras.

Här i stadsdelsfördjupningen kan du först läsa om stadsdelens grönområden utifrån planeringsprinciperna. Sedan kommer en analys av hur riktvärdena för park- och naturområden uppfylls. Det finns korta beskrivningar av de parker och naturområden, aktivitetsplatser mm som finns i din stadsdel. Till sist kommer förslag på åtgärder som ska leda till att planeringsprinciper och riktvärden uppfylls i stadsdelen.

De begrepp som används t.ex. olika lekplatstyper, förklaras i huvuddelen.

Stadsdelen Östra Kållerred

Östra Kållerred ligger öster om järnvägen med Råvekärr i norr och Lindome i söder. Bebyggelsen är blandad med flerfamiljshus i Våmmedal och radhus och villor i områdena runt omkring. (Nyckelkodsområden NYKO 702, 792. Skolområde; Brattås & Östergård.)

Här bor ca 6 400 invånare¹.

Sammanfattning

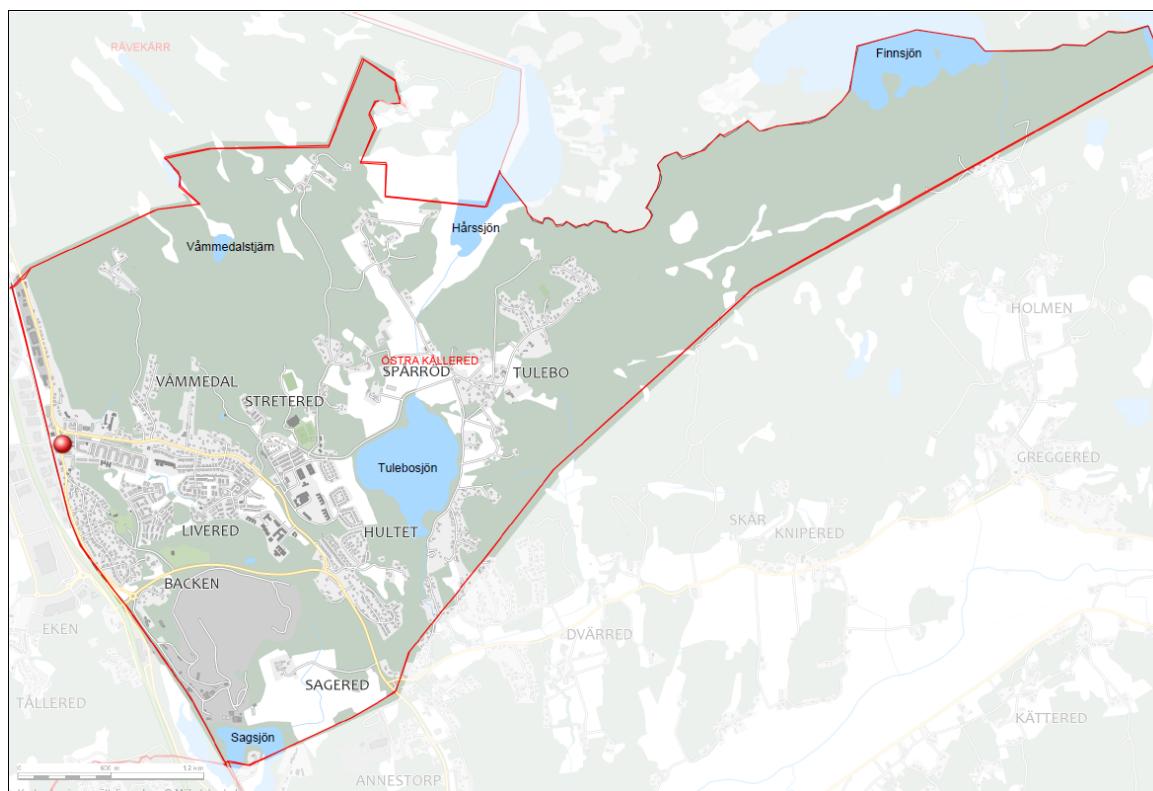
De flesta som bor i tätorten har tillgång till park eller natur inom 300 meter. (Undantag är Streteredsvägen 53–61). Stadsdelen är välförsedd med centrumplats och aktivitetsplatser av olika slag.

Våmmedals stadsdelspark håller på att utvecklas till Kållereds stadspark 2026.

Det gröna stråket Våmmedals naturmark, Kållereds stadspark och Livereds närströvområde är en stor tillgång för vardagsmotion och upplevelse av gröna värden. Här rinner Hagabäcken fram och det finns stadsdelslekplats med näridrott, och andra aktivitetsplatser (odling, hundrastgård).

I östra delen vid Stretered, är Tulebosjön med badplats och naturmark en viktig grön tillgång.

¹ Mölndals befolkningsstatistik 2025-12-02



Stadsdelen Östra Källered

Stadsdelen i siffror

Parker

Stadspark	1
Stadsdelspark	0
Bostadsnära park	2
Fickpark	1

Natur

Friluftsområde	1
Närströvområde	2
Skolskog	1
Bostadsnära natur	2

Aktivitetsplatser

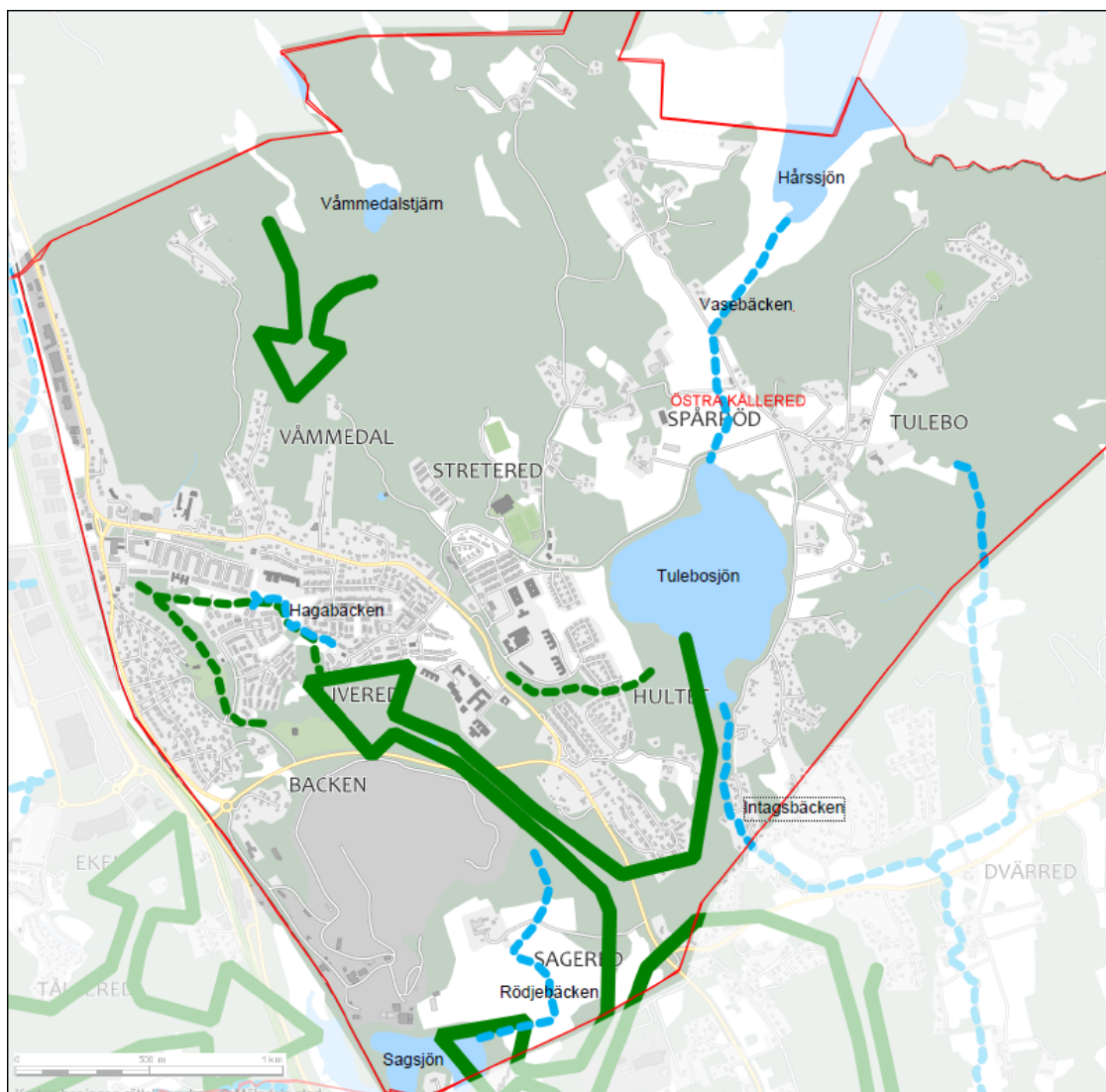
Näridrottsplats	1
Stadsdelslekplats	1
Kvarterslekplats	1
Närlekplats	1
Badplats	1
Hundrastgård	2
Motionsplats/utegym	1
Mindre spontanidrott	3
Odling	1

Övergripande grönstruktur

I norr och öster finns skogs- och naturområden som sträcker sig in i bebyggelsen vid Våmmedal och Livered.

Gröna korridorer finns från centrum till Hagabäcken och till Kållereds kyrka. En annan grön korridor finns från Streteredsvägen till Tulebosjön.

Blåstrukturen består av Hårssjön, Vasebäcken, Tulebosjön och Intagsbäcken samt Rödjebäcken och Sagsjön och inne i Livered ligger Hagabäcken.



Övergripande grön- och blåstruktur

Ekosystemtjänster

Rekreation i vardagen längs stråket Våmmedalsparken – Livereds närströvsområde samt vid Tulebosjön.

Fördröjning och reglering av dagvatten i Hagabäcken och i Sagsjön.

Biologisk mångfald i vattendrag och sjöar samt i ekskogar med mycket död ved tex i Livered.

Tillgänglighet

Av stadsdelens fyra lekplatser är Våmmedalsleken tillgänglighetsanpassad. Badplatsen vid Tulebosjön har ramp.

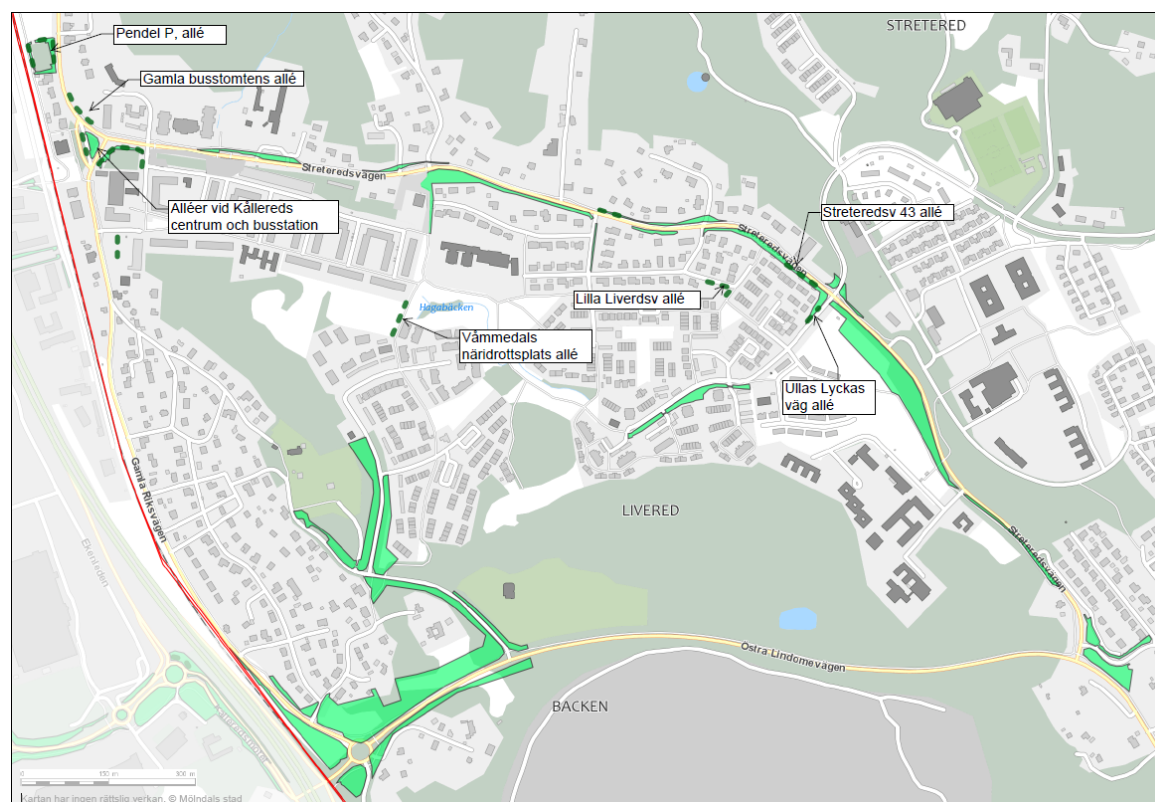
Boende i Hultet, Stretered och Tulebo har mer än 1 km till stadsdelspark/stadspark.

Gatuträd och vegetation i trafikområden

Nuläge

Trafikgrönytor utmed Streteredsvägen och Östra Lindomevägen dämpar trafikpåverkan för boende. Det finns två viktiga cykelstråk som går i vacker omväxlande parkmiljö. Det är stråket längs Hagabäcken från Kållereds centrum och österut till Sagåsen och stråket från Östergårdsskolan söderut till Kålleredsmotet.

Alléer i Kållereds centrum ramar in parkeringsplatser och ger en bättre miljö.



Trafikgrönytor och alléer

Beskrivningar

Källeredes nordöstra pendelparkering

Parkeringen ramas in av uppvuxna lindar.

Källeredes busstation och centrumparkering

Vid busshållplatserna finns rader av lindar och mot Gamla riksvägen växer dungar av japanska körsbär med överdådig vårblomning. Centrumparkeringen ramas in av uppvuxna lindar.



Busstationen, foto från Google maps

Området runt pendelstationen

Planteringar vid cykelparkeringar och gångtunnel är i ganska dåligt skick.

- *Rusta upp planteringarna för att få tryggare upplevelse av området.*

Streteredsvägen

Längs vägen finns flera alléer bla lindar vid nr 1, björkar vid nr 43 och stora ekar mitt emot nr 61. Det finns också några områden med naturmark med stora träd bla utanför Sagåsen.

Ullas Lyckas väg,

En rad äldre oxlar står längs början av gatan. Längre in i området finns gräsytor utmed gatan.

Lilla Liveredsvägen

En rad uppvuxna lönnar står mellan gatan och den lilla fickparken.



Lilla Liveredsvägen, bild från Google maps

Högenvägen

Från infarten vid Östra Lindomevägen ramas vägen in av naturmark och sedan gräsytor.



Högenvägen foto från Google maps

Östra Lindomevägen – Gamla Riksvägen

Korsningen är ombyggd 2019 och har fått en rondell med sedummatta, gräsytor utmed vägarna med mera.

Stadsdelscentrum och aktivitetsplatser

Nuläge

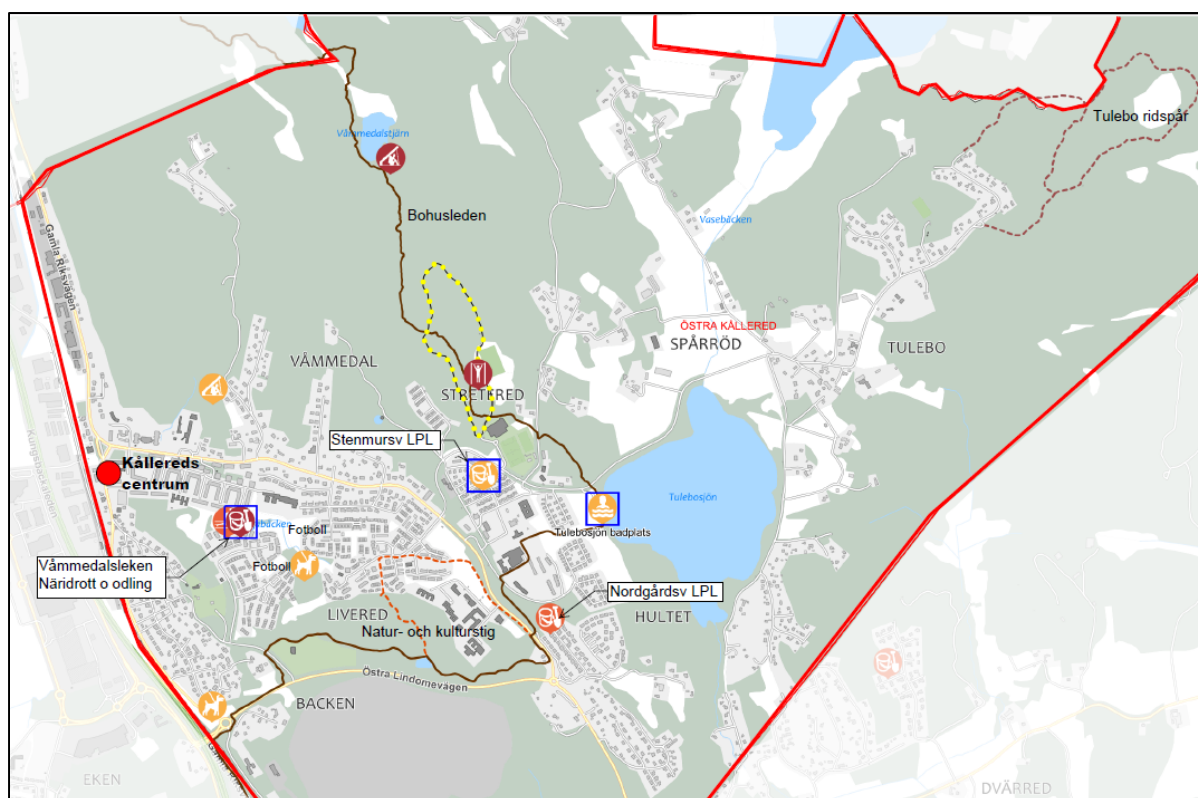
Kållereds centrum ligger i västra delen av stadsdelen och har service och kollektivtrafik. Torget ägs till största delen av ett bostadsbolag men fungerar i dagsläget ändå som en allmän mötesplats.

Området vid pendelstationen med sin breda trappa och busshållplatserna fungerar också som en allmän plats med sittmöjligheter och utsmyckning.

Näridrottsplats finns tillsammans med stadsdelslekplatsen Våmmedalsleken. Här finns också odlingsplats och boulebana. En kvarterslekplats finns vid Nordgårdsvägen och en närlekplats finns vid Stenmursvägen i Streteredsområdet.

Hundrastgårdar finns vid Södra Kyrkvägen och i Livered och det finns badplats vid Tulebosjöns västra strand.

Bohusleden passerar genom stadsdelen och det finns en kulturstig i Livered. Nära Kållereds sportcentrum finns både elljusspår och utegym.



Aktivitetsplatser och centrum

Beskrivningar

Stadsdelscentrum

Källeredes centrum

Vid torget finns mycket service bla mataffär, restaurang, vårdcentral och bibliotek. Stationen för pendeltåg och buss ligger här och det finns flera sittplatser. Torget ägs av ett bostadsbolag men uppfattas som allmänt område.

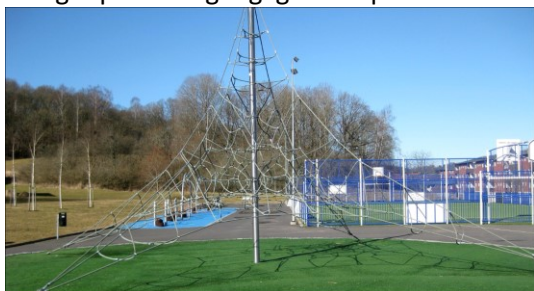


Källeredes centrum

Näridrottsplats

Våmmedals näridrottsplats

Konstgräsplan, hinderbana, högt klätternät och grillplats. Tillgänglighetsanpassad.



Våmmedals näridrottsplats

2026 pågår planering av Källeredes stadspark vilket innebär upprustning av näridrottsplatsen och Våmmedalsleken.

Stadsdelslekplats

Våmmedalsleken

Ligger i anslutning till näridrottsplatsen. Gungor, klätter- och balansredskap, sandlek med mera. Häcklabyrinth på gräsmattan. Tillgänglighetsanpassad.

- Önskemål om skugga; träd eller soltak



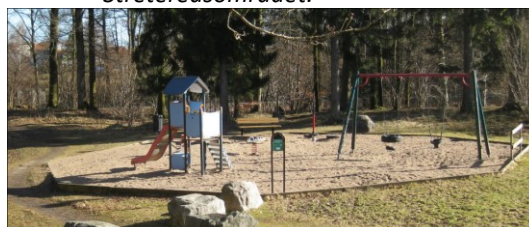
Våmmedalsleken

Kvarterslekplatser

Nordgårdsvägens lekplats

Lekplatsen ligger i skogskanten och det finns gungor, klätterställning och fotbollsmål vid gräsplanen.

- Utveckla lekplatsen när fler flyttar in i Streteredsområdet.



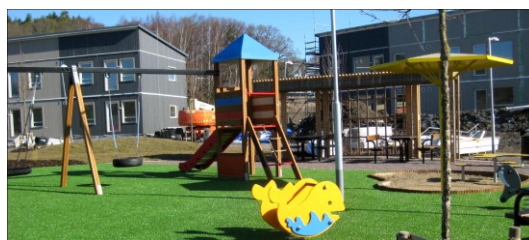
Nordgårdsvägens lekplats

Närlekplatser

Stenmursvägens lekplats

Lekplatsen ligger i ett radhusområde och det finns bla gungor och klätterställning. Sandlåda och sittplatser har fått tak för solskydd.

- Slitna redskap, upprustning behövs



Stenmursvägens lekplats

Badplatser

Tulebosjöns badplats

Bryggor, sandstrand och gräsytor. Tillgänglighetsanpassad med ramp.

- Önskemål om utveckling och utökning samt hopptorn



Tulebosjöns badplats

Hundrastgårdar

Stomvägens hundrastgård

Består av en avdelning och är ca 450 kvm.

- *Upprustning eller flytt, blött och trångt.*



Stomvägens hundrastgård

Livereds hundrastgård

Två avdelningar, ca 1250 kvm.



Livereds hundrastgård

- *Önskan om ny hundrastgård vid Stretered, Tulebo.*

Motionsplatser/utegym

Kållereds sportcenters utegym

Utegyttet ligger intill elljusspåret.

Upprustning planerad 2026.



Utegytt Kållereds sportcenter

Mindre spontanidrott

Boulebana på Våmmedals näridrottsplats

Välbesökt boulebana med sittplatser och belysning.



Våmmedals boulebana

Fotbollsplaner med mål

Två gräsplaner finns nära varandra, den ena söder om Östergårdsskolan och den andra vid Högenvägen.

Odlingar

Odling vid Våmmedals näridrottsplats

Odlingsslådor mellan bostadsområdet och lekplatsen.



Odlingen vid Våmmedal

Hälsans stig, natur& kulturstigar

Livereds kulturstig

Ligger i Livereds närströvsområde där det finns många kulturlämningar och frodig natur.

Elljusspår finns vid Kållereds sportcenter

Bohusleden passerar Livereds strövsområde, Tulebosjön och Kållereds sportcenter.

Ridspår finns i Tulebo, ca 3 km



Tulebo ridspår entré från Älgvägen

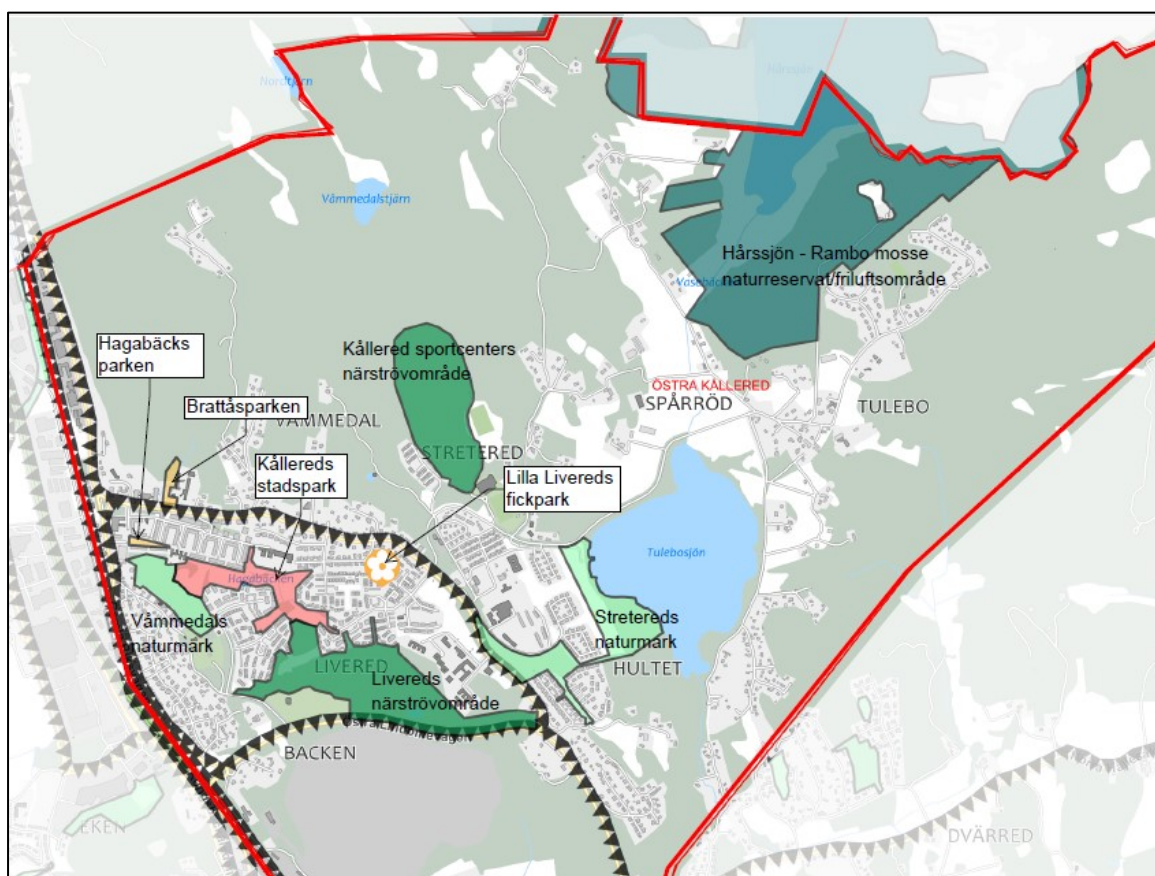
- *Hälsans stig behövs i Kållered.*

Parker och naturområden

Nuläge

Källeredts stadspark som sträcker sig utmed Hagabäcken håller på att utvecklas 2026. Två bostadsnära parker finns; Hagabäcksparken öster om centrum och Brattåsparken, norr om Streteredsvägen. En fickpark ligger vid Lilla Liveredsvägen.

Vämmedals naturmark och Livereds närströvsområde knyts ihop till ett sammanhängande grönstråk med Källeredts stadspark. Runt Streteredsskolan och vid Tulebosjön ligger Stretereds naturmark. Källeredts fritidscenters närströvsområde ligger i norr. I nordost kommer en del av Hårssjön-Rambo mosses naturreservat/friluftsområde in i stadsdelen.



Parker och naturområden samt barriärer

Analys utifrån riktvärden

Tillgång till park eller natur inom 300 meter från bostaden

I området söder om Streteredsvägen och norr om Östra Lindomevågen har alla tillgång till bostadsnära park eller natur. Gäller också för boende i Streteredsområdet.

Norr om Streteredsvägen finns en brist vid nr 53–61.

Övriga tex i Tulebo har i stället nära till naturen i den omgivande landsbygden.

Barriärer

Trafikverket: järnvågen
Trafikintensiva gator: Gamla Riksvågen, Streteredsvägen, Östra Lindomevågen

Tillgång till stadsdelspark inom 1 km från bostaden

Stadsdelspark saknas men eftersom stadspark finns kan analysen göras på den.

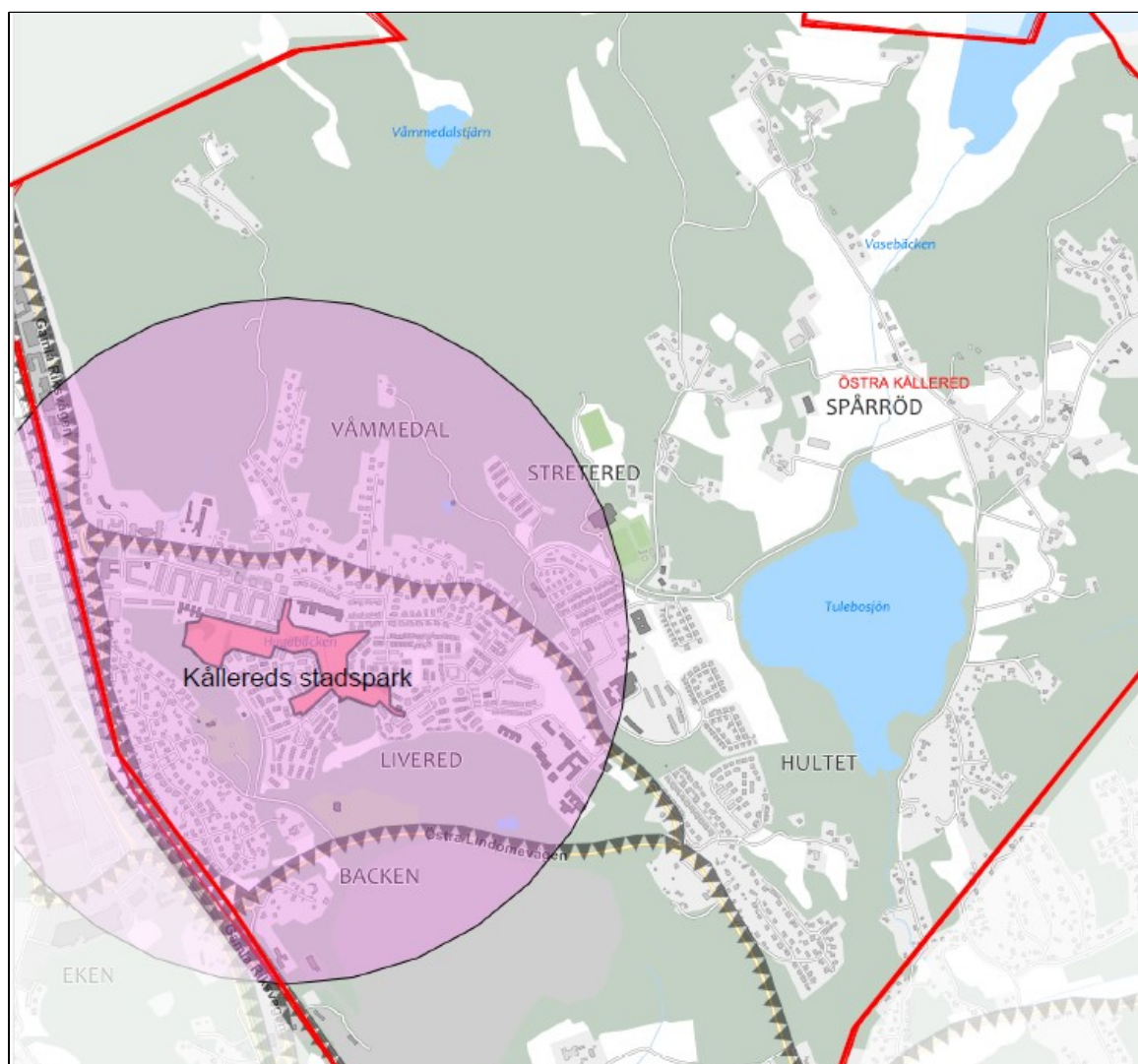
De som bor i Hultet, Stretered och Tulebo har mer än 1 km till Kållereds stadspark

Tillgång till stadspark

Stadspark finns i östra Kållered

Tillgång till närströvsområde eller friluftsområde inom 2 km

De två närströvsområdena ligger så att alla boende har dem inom 2 km.



Stadsdelspark inom 1 km

Beskrivningar av parker

Stadspark

Källereds stadspark

Parken sträcker sig från Våmmedals förskola i väster till Ullas Lyckas väg i öster och innehåller cykelstråket längs Hagabäcken och grönytorna vid "Himlabacken". Här finns ett flertal aktivitetsplatser bla näridrott, lekplats, odling och hundrastgård.

Under 2026 pågår upprustning till stadsparksstandard



Häckar i Källereds stadspark

Stadsdelspark

saknas

Bostadsnära parker

Hagabäcksparken (ombyggd 2025)

Parken är skålad och fungerar som utjämningsmagasin för dagvatten. Träd, bäckfåra och sittplatser finns här.

Under byggtiden gick den under namnet Triangelparken.



Hagabäcksparken

Brattåsparken (ombyggd 2020)

Parken har en stramare del med kortklippt gräs, pergola och sittplatser, och en vildare del med slingrande stigar i skogen.

Den södra delen av parken annekterades 2025 för skolbaracker.



Brattåsparkens södra del innan annektering

Fickparker

Lilla Liveredsvägens fickpark

Parken som är för liten för att räknas som bostadsnära park (bara 1 300 kvm) ramas in av växtlighet bla finns en rad uppvuxna lönnar mot gatan. Sittplatser i söderläge och sluttande gräsmattor gör det till en avskild och rofylld plats.



Lilla Liveredsvägens fickpark

Beskrivningar av naturområden

Friluftsområden

Hårssjön – Rambo mosse naturreservat/friluftsområde

Ligger både i Härryda och Mölndals kommuner och förvaltas av Västkuststiftelsen. Entré saknas i Kållered

- *Samordna med Västkuststiftelsen om var entréer och vandringsleder ska finnas.*

Närströvområde

Livereds närströvområde

Ca 19 ha stort skogsområde som ligger söder om Högenvägen och Ulla Lyckas väg och har förbindelse med Kållereds stadspark. I naturvårdsplanen klassas det som högt naturvärde och nyckelbiotop. Ekskog, lövängsrest och gott om lämningar från förr ger många upplevelsevärden. Natur och kulturstigen som går här är väl använd. Bohusleden passerar området.

Entréer finns vid Livereds kapell, Streteredsvägen och Ulla Lyckas väg.

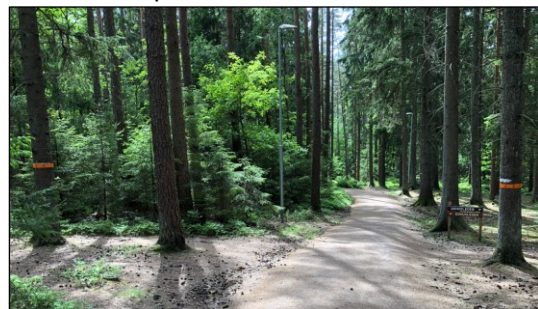
Större delen ligger utanför detaljplanlagt område.



Livereds närströvområde

Kållereds sportcenters närströvområde

Elljusspår och utegym finns här och Bohusleden passerar området.



Elljusspåret och Bohusleden

Skolskog

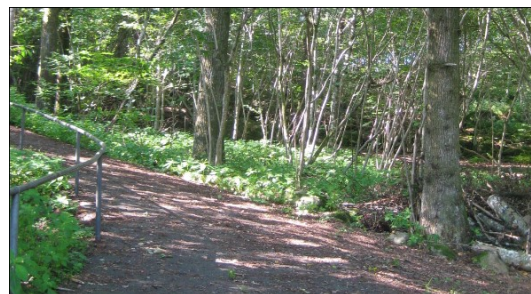
Brattås skolskog,

Skolskogen ligger i sluttningen norr om Brattåsskolan och används mycket av skolbarnen. Bäck som rinner ner här och ett vindskydd med eldstad ger mycket lekvärden.

Bostadsnära natur

Våmmedals naturmark

4,3 ha sparad natur på kullen mellan Norra Kyrkvägen och Våmmedalen. Naturvärdesklass 3 med medelålders ekskog.



Våmmedals naturmark

Stretereds naturmark

Ca 11 ha natur som ligger väster, söder och öster om Streteredsområdet, mellan Streteredsvägen och Tulebosjön.

Delar av området består av ekskog och har naturvärdesklass 2 och 3. Strandområdet vid sjön har höga värden för både biologisk mångfald och rekreation. Väster om badplatsen finns stora gräsängar med ängsslätter.



Gräsängar väster om Tulebosjön

Förslag på åtgärder

Värna om hotade platser

Grönstråket Våmmedals naturmark – Kållereds stadspark – Livereds närströvsområde är mycket värdefullt för östra Kållereds invånare och bör inte exploateras.

Stora projekt, på lång sikt

Stadspark behövs i Kållered.

Stadsdelspark inom 1 km för Hultet, Stretered och Tulebo

Önskemål för Stretered/Tulebo-området: en stor lekplats och en hundrastgård

Hälsans stig behövs i Kållered

Hårssjön – Rambo mosse naturreservat/friluftsområde - samordna med Västkuststiftelsen om var entréer och vandringsleder ska finnas.

Mindre projekt

Området runt pendelstationen: rusta upp planteringarna för att få tryggare upplevelse av området.

Nordgårdsvägens LPL - utveckla lekplatsen när fler flyttar in i Streteredsområdet.

Våmmedalsleken: Önskemål om skugga; träd eller soltak

Stenmursvägens LPL: Slitna redskap, upprustning behövs

Tulebosjöns badplats - önskemål om utveckling och utökning samt hopptorn,

Stomvägens hundrastgård - Upprustning eller flytt, blött och trångt.

Planeringsprinciper	
En sammanhängande grönstruktur	Gröna kilar och korridorer binder ihop grönstrukturen.
Viktiga ekosystemtjänster	Ekosystemtjänster tas tillvara, biologisk mångfald prioriteras.
Tillgängliga parker och naturområden	Fysiska, kunskapsmässiga och ekonomiska hinder ska minskas
Gatuträd och vegetation i trafikområden	Vackra och tydliga gaturum med bättre klimat
Stadsdelscentrum och aktivitetsplatser	Attraktivt centrum och varierat utbud av aktivitetsplatser

Riktvärden för park- och naturområden	
Bostadsnära park eller natur	Minst 0,2 ha, 300 meter från bostad.
Stadsdelspark	Minst 1 ha, 1 km från bostad, minst en per stadsdel
Stadspark	Minst 2,5 ha, 30 min med kollektivtrafik, en per kommundel
Närströvsområde eller friluftsområde	Minst 10 ha/35 ha, 2 km från bostad
Fickpark	Kompletterar parker
Skolskog	Tillgång för alla låg- och mellanstadieskolor

Förkortad version av planeringsprinciper och riktvärden. Läs mer i Grönplan Mölndal

