

Hej!

Arbetet med att bygga ut kommunala gator, parkmark, vatten och avlopp och andra ledningar i Källered centrum inför husbyggnationerna fortsätter enligt plan.

Avstängning av Vämmedalsvägen från vecka 19

På grund av att Vämmedalsvägen ska justeras och ledningar ska läggas ner kommer vägen att vara avstängd strax väster om parkeringshuset under ungefär 2 månader.

Trafik in till området hänvisas via tillfällig väg på Hagabäcksleden från Gamla Riksvägen, se karta.

Gångtunneln under Streteredsvägen är avstängd.

- Den tillfälliga vägen kommer ha rekommenderad hastighet 30 km/h.
- Hastighetsdämpande material sätts ut.
- Skandiafastigheters parkeringshus kommer alltid att vara nåbart.
- Gående och cyklar kan korsa Streteredsvägen via befintliga övergångsställen.
- Visa hänsyn till andra trafikanter, oavsett ditt färdmedel. Ditt samarbete i trafiken är viktigt för en säker trafikmiljö.

Påverkad tid

Vecka 19 till minst vecka 29

Tack för ditt överseende under detta arbete.



molndal.se/kalleredc
kontakt@molndal.se
031-315 10 00

Källered centrum Streteredsvägen vecka 22

Hej!

På grund av ett stort schaktningsarbete i samband med ledningsarbetena i Källered centrum måste Streteredsvägen i höjd med Brattåsparken stängas av ungefär en vecka. Av säkerhetsskäl kan vi inte ha vägen öppen samtidigt som detta arbete sker

Streteredsvägen stängs av vecka 22

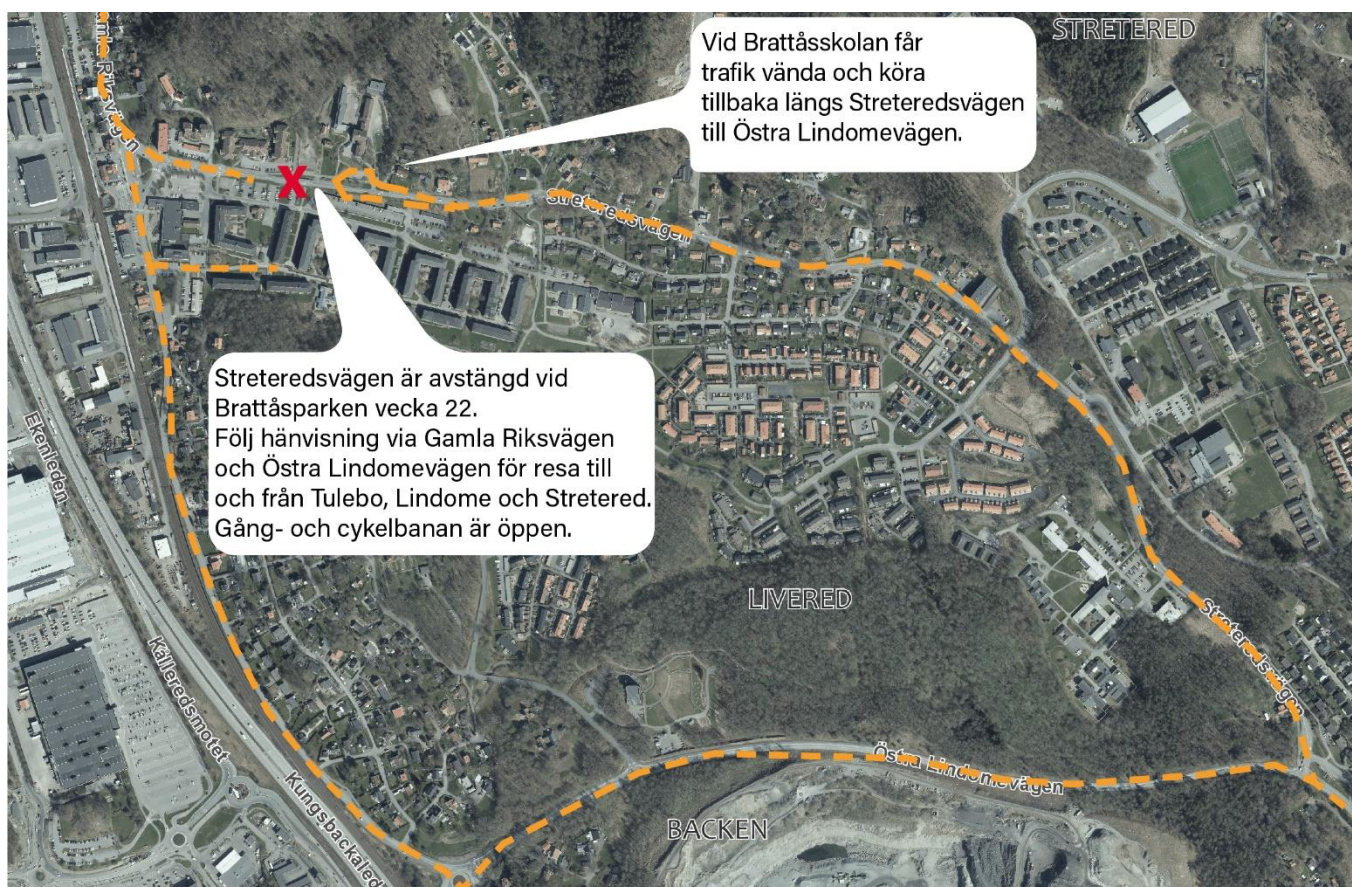
- Trafik hänvisas och leds om via Gamla Riksvägen – Östra Lindomevägen.
- Gång- och cykelbanan på Streteredsvägen är fortsatt öppen
- Brattåsskolan når du med bil österifrån.

- Brattåsgårdens äldreboende nås med bil från väster/ Gamla riksvägen.
- Busstrafiken påverkas genom att hållplatserna Brattåsskolan och Olas väg är indragna under tiden. Närmaste hållplatser är Bäckvägen eller Källered station. Håll dig uppdaterad om kollektivtrafiken på vasttrafik.se eller i Västtrafiks app.

Påverkad tid

Vecka 22.

Tack för ditt överseende under detta arbete.



molndal.se/kalleredc
kontakt@molndal.se
031-315 10 00

